

**Федеральная служба по надзору в сфере защиты прав потребителей и благополучия человека
ФБУН «Новосибирский НИИ гигиены» Роспотребнадзора**

ИНФОРМАЦИОННО-АНАЛИТИЧЕСКИЕ МАТЕРИАЛЫ

**Характеристика общей заболеваемости детей (от 0-14 лет)
по патологиям этиологически связанным с пищевым фактором, а также требующим
индивидуального подхода в организации питания (за 2010-2019 г.)**

Новосибирск, 2020 г.

**ХАРАКТЕРИСТИКА ОБЩЕЙ ЗАБОЛЕВАЕМОСТИ ДЕТЕЙ (от 0-14 лет)
ПО ПАТОЛОГИЯМ ЭТИОЛОГИЧЕСКИ СВЯЗАННЫМ С ПИЩЕВЫМ ФАКТОРОМ,
ЛИБО ТРЕБУЮЩИМ ИНДИВИДУАЛЬНОГО ПОДХОДА В ОРГАНИЗАЦИИ ПИТАНИЯ (за 2010-2019 г.)**

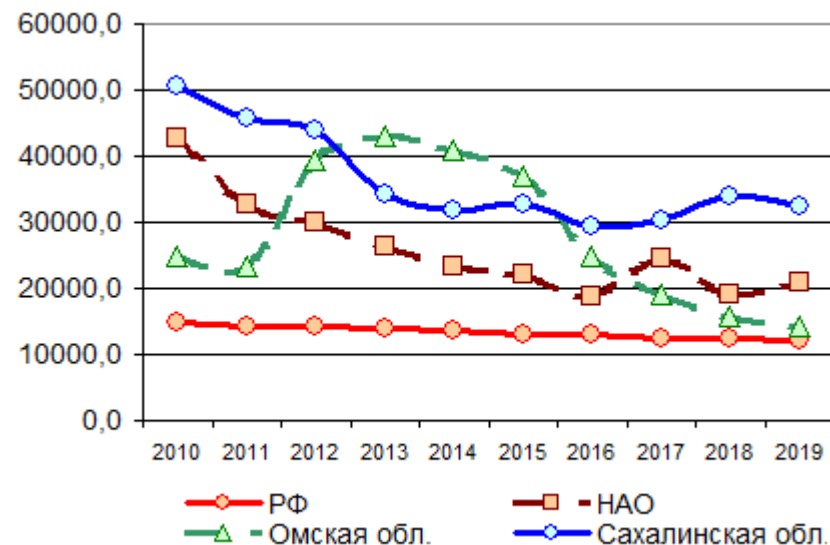
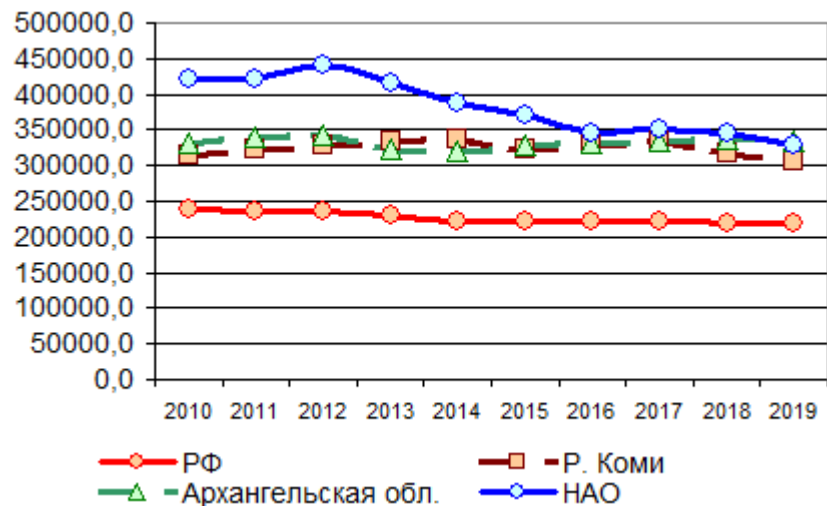
Динамика общей заболеваемости детей за период 2010-2019 гг. имела тенденцию к снижению (рис.1.1., табл.3). Существенно выше средних показателей по РФ на протяжении всего периода наблюдения (с превышением на 50% и более) регистрировалась заболеваемость в Ненецком автономном округе, Архангельской области и Республике Коми (табл.2, 3). Отрицательная динамика показателей заболеваемости детей в целом по Российской Федерации за период 2010-2019 гг. отмечалась по болезням органов пищеварения (рис.1.2., табл.4) и анемиям (рис. 1.5, табл.6); положительная динамика отмечалась по ожирению, сахарному диабету, муковисцидозу и фенилкетонурии (рис. 1.6.-1.9, рис. 3; табл. 7-10). По показателям заболеваемости детей болезнями эндокринной системы, болезнями щитовидной железы за период 2010-2019 гг. выраженной динамики показателей не зарегистрировано (рис.1.3., 1.4., табл. 5,11).

Показатели количества детей, имеющих сахарный диабет, муковисцидоз, ожирение, фенилкетонурию по итогам 2019 г. представлены на рисунке 2. В том числе, несмотря на существенно большее количество детей, проживающих в Центральном Федеральном округе, наибольшее количество детей с ожирением зарегистрировано в Приволжском Федеральном округе, далее следует – Центральный Федеральный округ (рис.2.1.). По остальным заболеваниям (сахарному диабету, муковисцидозу и фенилкетонурии) лидирующее положение занимает Центральный Федеральный округ (рис.2.2.,2.3, 2.4.). Динамика количества детей, имеющих сахарный диабет, муковисцидоз, ожирение, фенилкетонурию по Федеральным округам и Российской Федерации в целом представлена на рисунках 3.1-3.4, табл.1. Динамика ежегодного прироста численности детей, имеющих ожирение превышала средние темпы по Российской Федерации в Южном, Дальневосточном, Уральском и Приволжском Федеральных округах (табл.1.1, рис.4.1.); имеющих сахарный диабет – в Дальневосточном, Южном, Северо-Кавказском и Северо-Западном Федеральных округах (табл.1.2, рис.4.2.); детей с

муковисцидозом – в Дальневосточном, Южном и Центральном Федеральных округах (табл.1.3, рис.4.3.); с фенилкетонурией – в Дальневосточном, Центральном и Уральском Федеральных округах (табл.1.3, рис.4.3.).

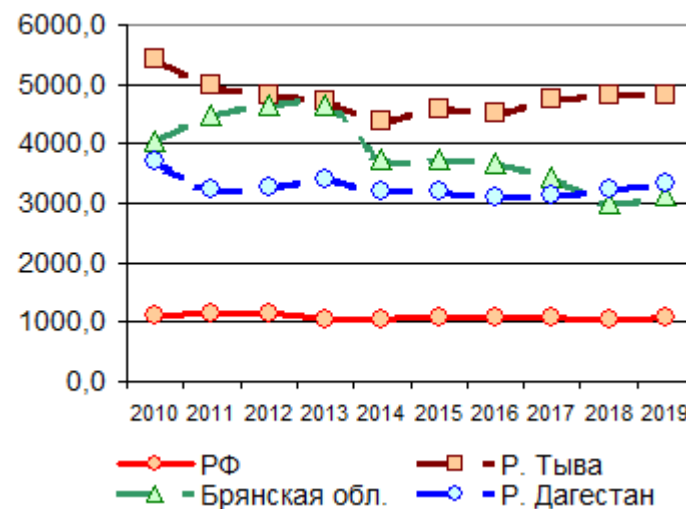
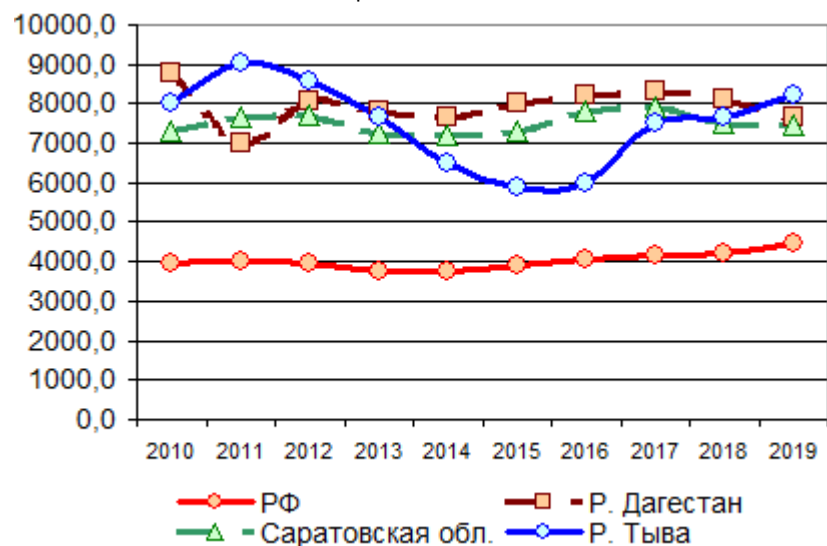
В таблице 2 приведены территории, занявшие первые три ранговых места по уровню регистрируемой среднемноголетней (за период 2010-2019 гг.) превалентной заболеваемости детей по данным обращаемости за медицинской помощью в целом по Российской Федерации и по Федеральным округам. На рисунке 1 проиллюстрированы показатели динамики заболеваемости, этиологически связанной с пищевым фактором, а также требующей индивидуального подхода в организации питания за 2010-2019 гг. по Российской Федерации и субъектам Российской Федерации, занявшим первые три ранговых места. Показатели заболеваемости за 2010-2019 гг. и среднемноголетний уровень заболеваемости, а также результаты ранжирования территорий по среднемноголетнему уровню заболеваемости по отдельным группам патологий в разрезе субъектов Российской Федерации приведены в табл.3-11).

Выводы: Оценка показателей заболеваемости детей, нуждающихся в индивидуальном подходе в организации питания детей, требует формирования региональных регистров заболеваемости (сахарный диабет, целиакия, фенилкетонурия, пищевая аллергия, ожирение) отдельно для детей дошкольного и школьного возраста, в том числе 7-10 лет и 11 лет и старше. Цель организации такого регистра – оценка ситуации и планирование дополнительных расходов на организацию питания данных категорий детей, разработка и реализация меню, соответствующих физиологическим особенностям детей, обеспечение прав детей на здоровое питание в образовательной организации. Необходимость учета детей с повышенной массой тела и ожирением диктуется оценкой эффективности реализуемых мероприятий в рамках Национального проекта «Демография», в том числе, за счет корректировки пищевых привычек, рациона питания и изменения режима дня с реализацией должного уровня динамической компоненты, что в совокупности приведет к снижению рисков формирования болезней системы кровообращения и нервной системы, повысит резистентность организма в неблагоприятным воздействиям внешних факторов.



1.1. общая заболеваемость

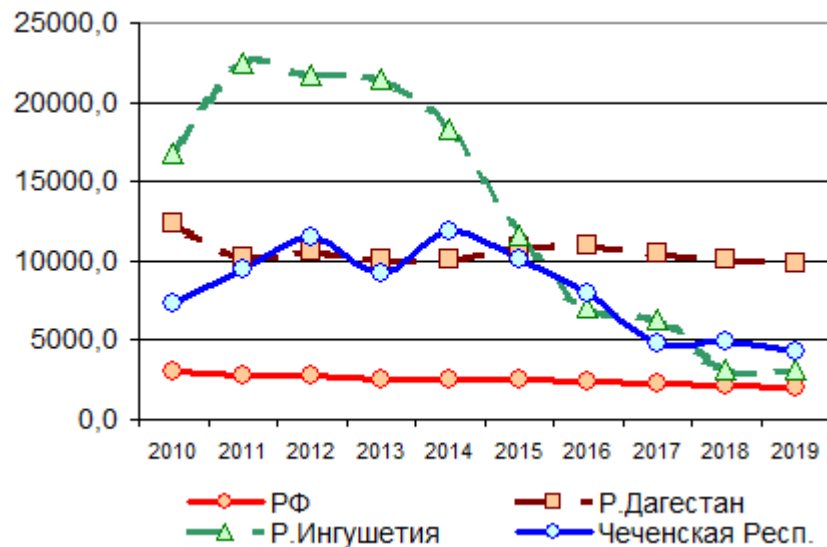
1.2. Болезни органов пищеварения



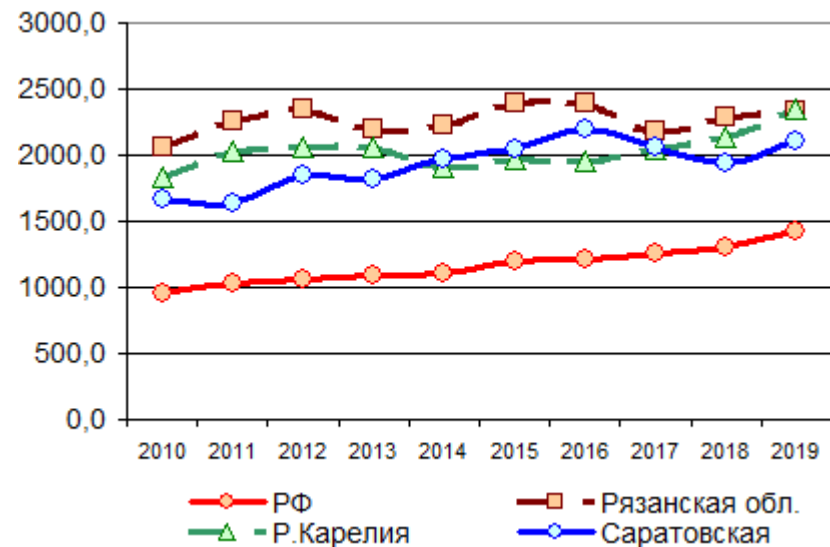
1.3. болезни эндокринной системы

1.4. болезни щитовидной железы

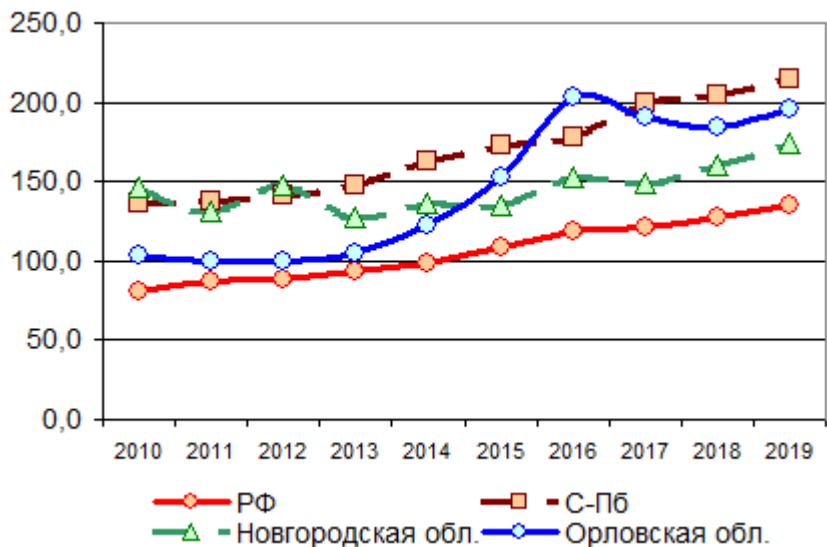
Рисунок 1. Динамика показателей общей заболеваемости детей за период 2010-2019 гг. (на 100 тыс. чел.)



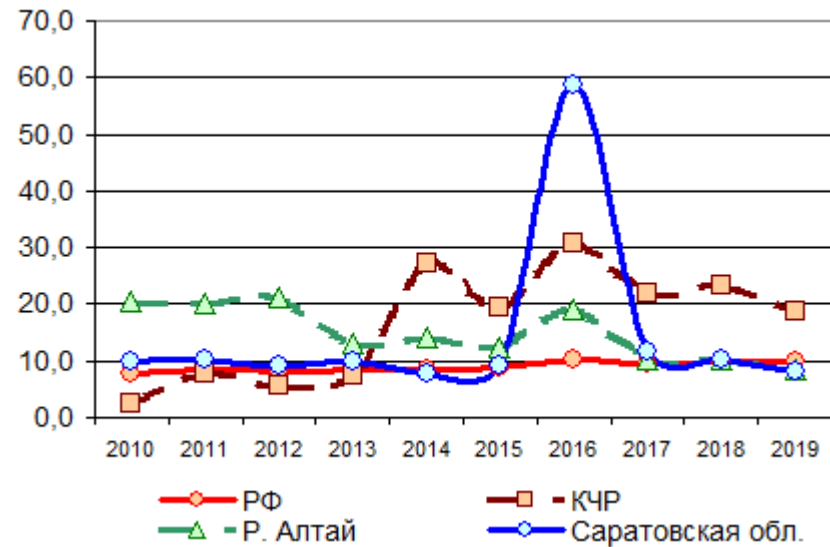
1.5. анемии



1.6. ожирение

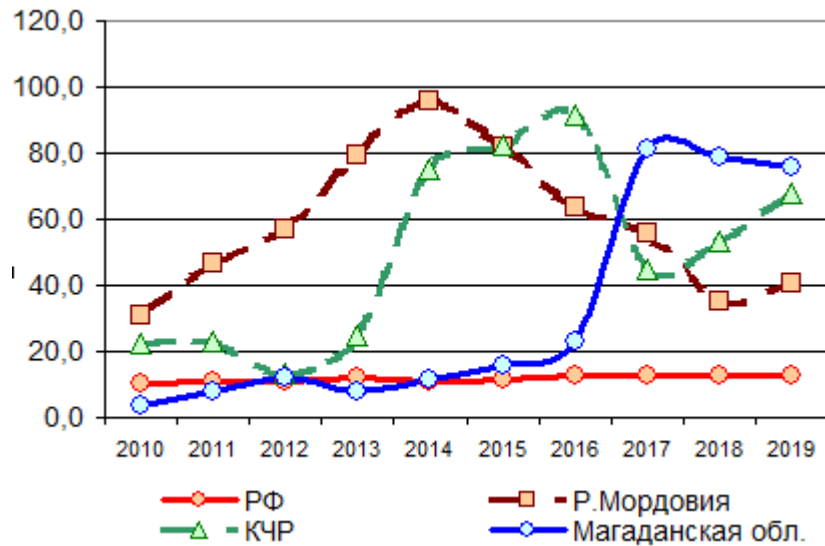


1.7. сахарный диабет



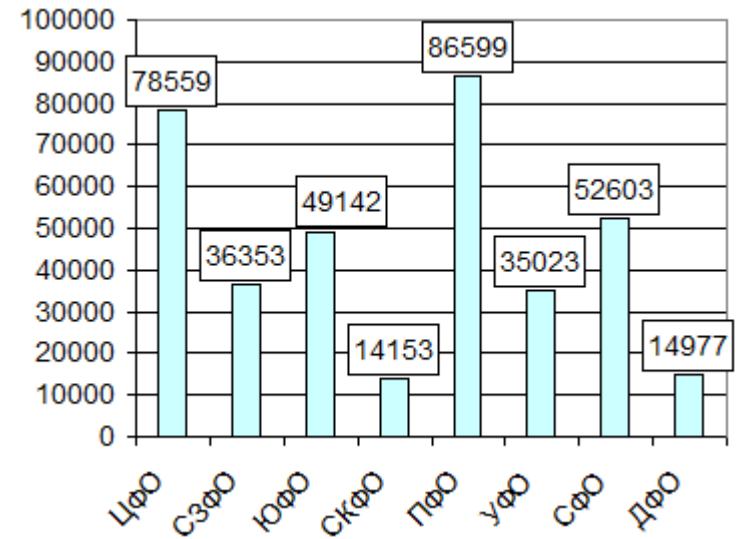
1.8. муковисцидоз

Рис. 1 (продолжение).- Динамика показателей общей заболеваемости детей за период 2010-2019 гг. (на 100 тыс. чел.)



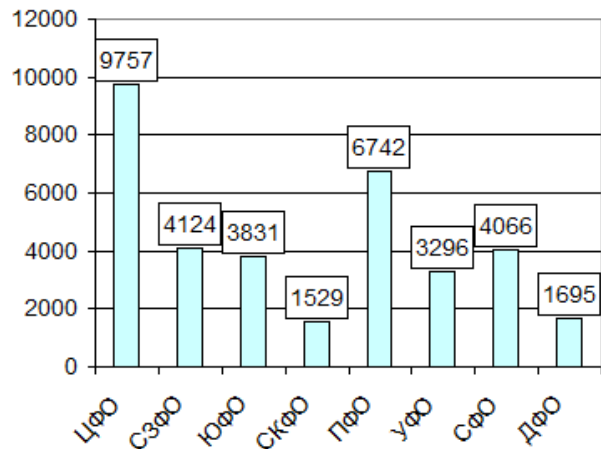
1.9. фенилкетонурия

Рис. 1 (продолжение).- Динамика показателей общей заболеваемости детей за период 2010-2019 гг. (на 100 тыс. чел.)

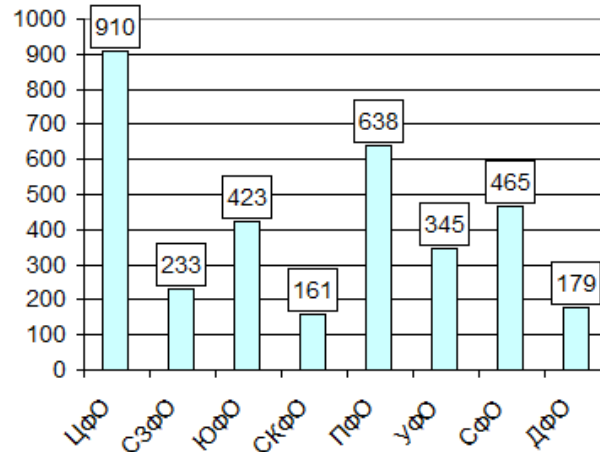


2.1. ожирение

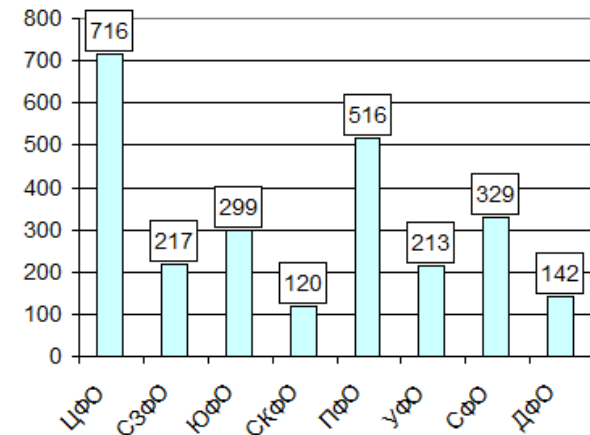
Рис. 2. Количество детей, имеющих сахарный диабет, муковисцидоз, ожирение, фенилкетонурию в 2019 г.



2.2. Сахарный диабет

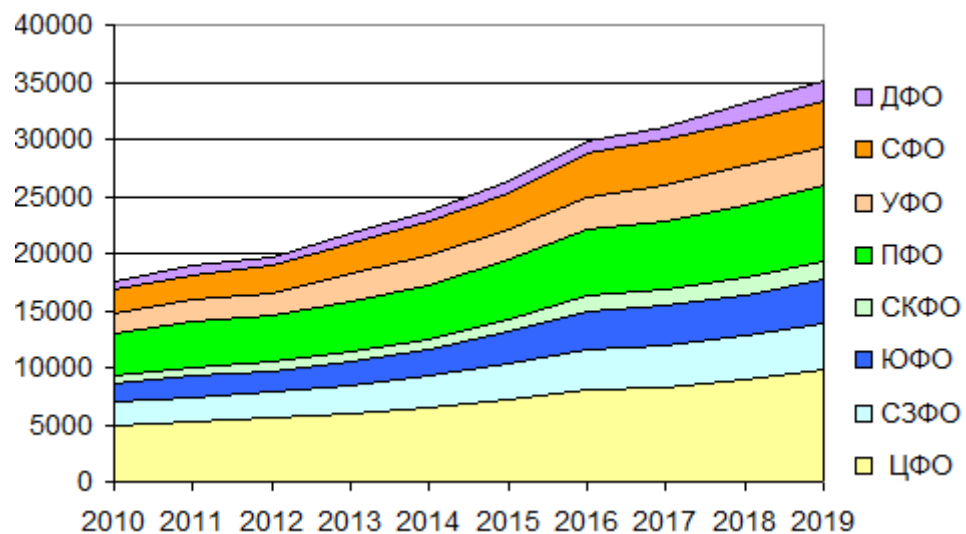


2.3. Фенилкетонурия

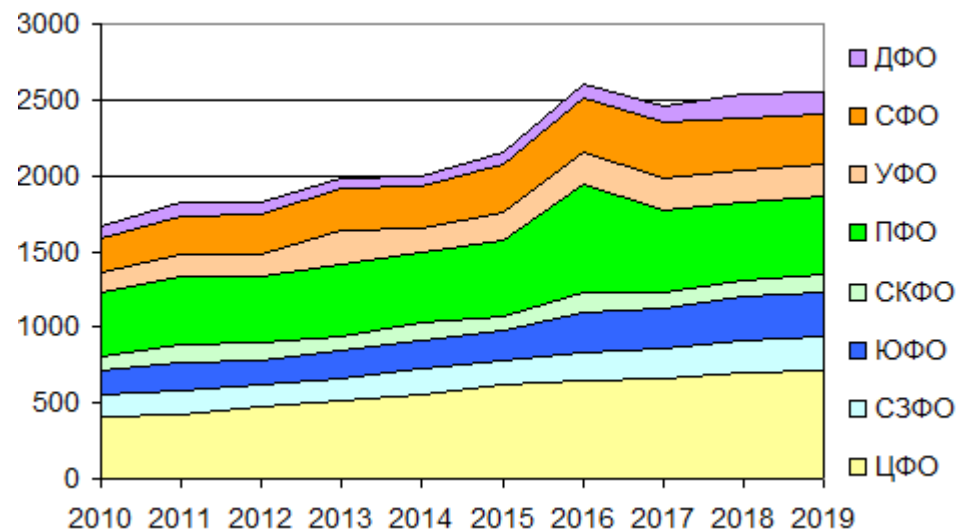


2.4. Муковисцидоз

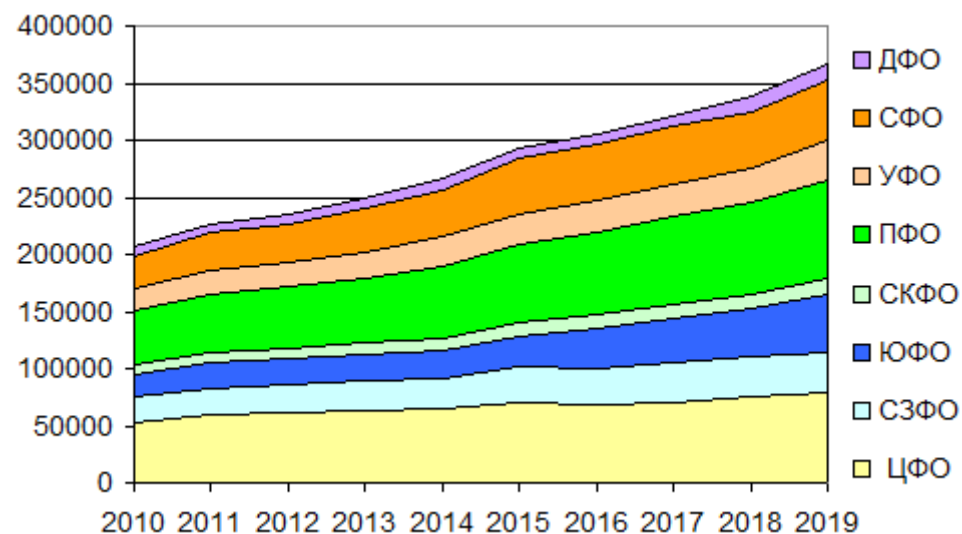
Рис. 2 (продолжение).- Количества детей, имеющих сахарный диабет, муковисцидоз, ожирение, фенилкетонурию в 2019 г.



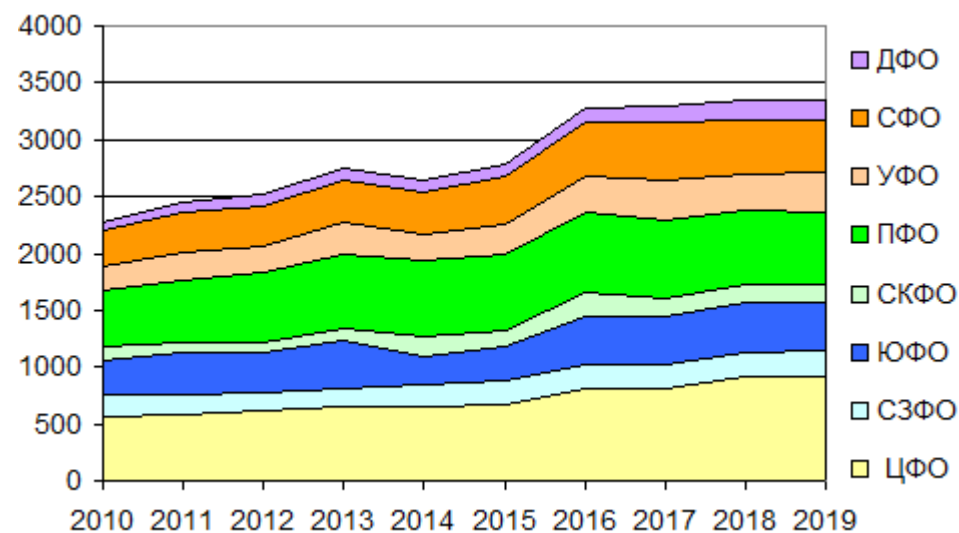
3.1. Сахарный диабет



3.2. Муковисцидоз



3.3. Ожирение



3.4. Фенилкетонурия

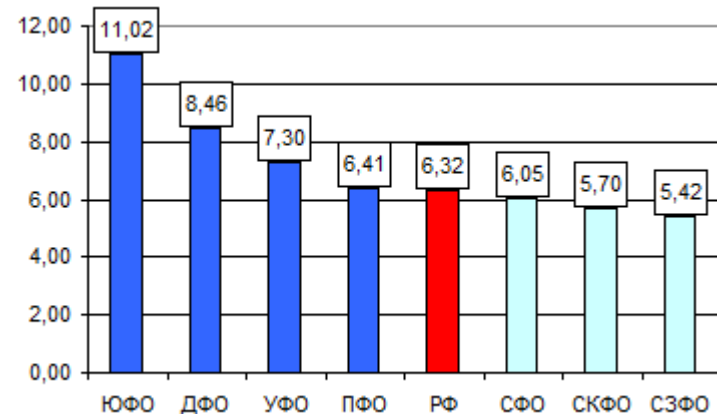
Рисунок 3. Динамика количества детей, имеющих сахарный диабет, муковисцидоз, ожирение, фенилкетонурию (в 2010-2019 гг.)

Табл. 1. Динамика количества детей, имеющих сахарный диабет, муковисцидоз, ожирение, фенилкетонурию (в 2010-2019 гг.), прирост численности (в абс. и %) за оцениваемый период

ОЖИРЕНИЕ (табл.1.1., рис.4.1.)

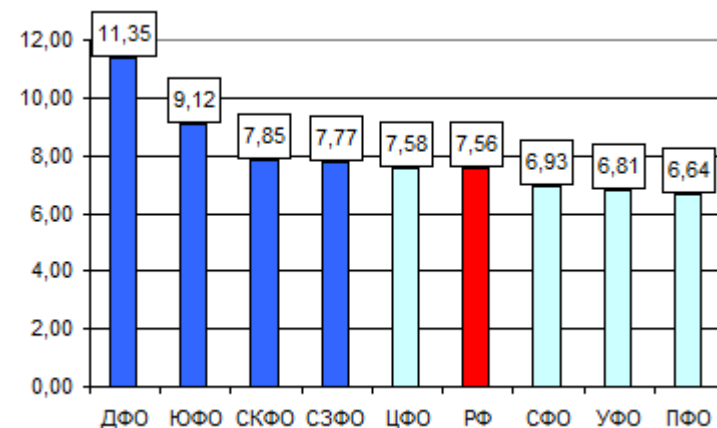
Территория	ОЖИРЕНИЕ										прирост	
	2010	2011	2012	2013	2014	2015	2016	2017	2018	2019	чел.	%
РФ	207105	226456	235454	250492	270352	297001	305822	321635	338593	367633	160528	56,9
ЦФО	53089	59663	61276	63123	64925	70394	68438	70898	75457	78559	25470	38,3
СЗФО	22304	23412	24659	25683	25934	30554	30777	33517	34630	36353	14049	48,8
ЮФО	19017	21635	22402	23326	24999	27238	35641	38630	41719	49142	30125	99,2
СКФО	8281	9276	9439	11073	10198	12538	12238	13455	13757	14153	5872	51,3
ПФО	48776	51770	53765	55799	62969	68299	71546	76066	79995	86599	37823	57,7
УФО	18132	19536	20981	23029	25998	26612	28199	29025	30513	35023	16891	65,7
СФО	29329	33306	33925	38191	41878	47779	50104	51389	48738	52603	23274	54,5
ДФО	7608	7359	8376	9592	9091	9230	8636	8405	13519	14977	7369	76,1

Рисунок 4. Динамика ежегодного прироста численности детей имеющих сахарный диабет, муковисцидоз, ожирение, фенилкетонурию



САХАРНЫЙ ДИАБЕТ (табл.1.2., рис.4.2.)

Территория	САХАРНЫЙ ДИАБЕТ										прирост	
	2010	2011	2012	2013	2014	2015	2016	2017	2018	2019	чел.	%
РФ	17519	18968	19709	21696	24070	26827	29881	31117	33094	35061	17542	68,0
ЦФО	4965	5205	5530	5933	6470	7271	7987	8214	8873	9757	4792	68,3
СЗФО	2009	2108	2285	2499	2864	3134	3602	3705	3898	4124	2115	70,0
ЮФО	1634	1929	1864	2125	2196	2716	3314	3545	3614	3831	2197	82,1
СКФО	731	831	881	933	995	1172	1354	1405	1470	1529	798	70,6
ПФО	3706	3929	3989	4387	4676	5197	5799	5996	6393	6742	3036	59,7
УФО	1707	1897	2004	2314	2641	2595	2930	3161	3396	3296	1589	61,3
СФО	2114	2253	2403	2653	2986	3255	3748	3956	3857	4066	1952	62,4
ДФО	631	793	726	824	892	1047	1127	1112	1572	1695	1064	102,1

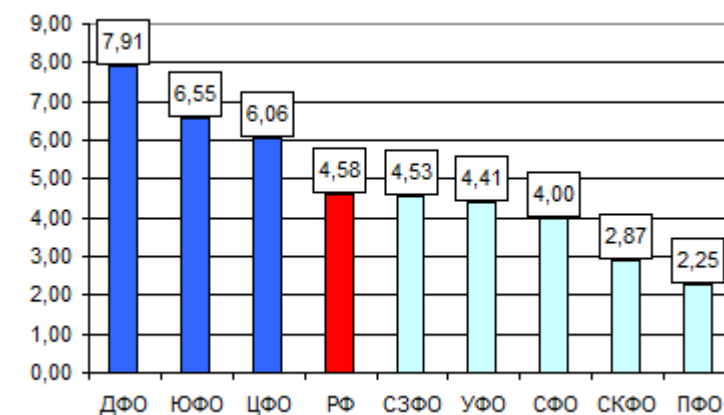


Продолжение табл. 1. (динамика количества детей, имеющих сахарный диабет, муковисцидоз, ожирение, фенилкетонурию (в 2010-2019 гг.), прирост численности (в абс. и %) за оцениваемый период)

МУКОВИСЦИДОЗ (табл.1.3., рис.4.3.)

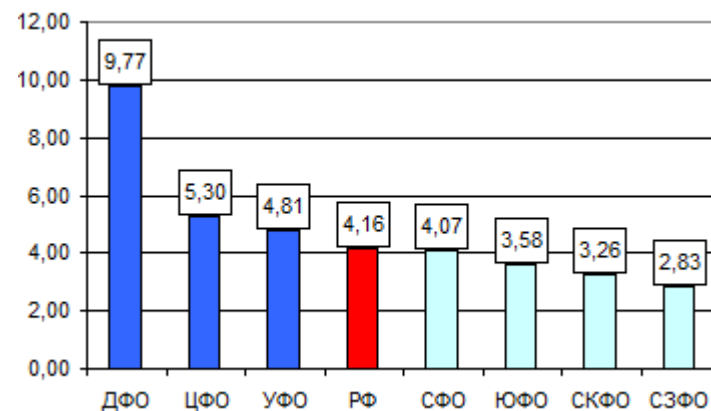
Территория	МУКОВИСЦИДОЗ										прирост	
	2010	2011	2012	2013	2014	2015	2016	2017	2018	2019	чел.	%
РФ	1660	1822	1824	1989	2033	2192	2610	2464	2538	2554	894	41,2
ЦФО	405	425	470	510	552	615	644	665	702	716	311	54,5
СЗФО	146	151	148	147	176	168	189	193	208	217	71	40,7
ЮФО	169	196	161	188	178	190	267	268	290	299	130	58,9
СКФО	92	107	122	87	121	96	124	106	108	120	28	25,9
ПФО	414	459	437	476	462	507	715	539	512	516	102	20,3
УФО	139	144	148	234	161	186	212	212	215	213	74	39,7
СФО	221	251	264	276	282	307	356	369	343	329	108	36,0
ДФО	73	87	72	69	70	87	101	110	158	142	69	71,2

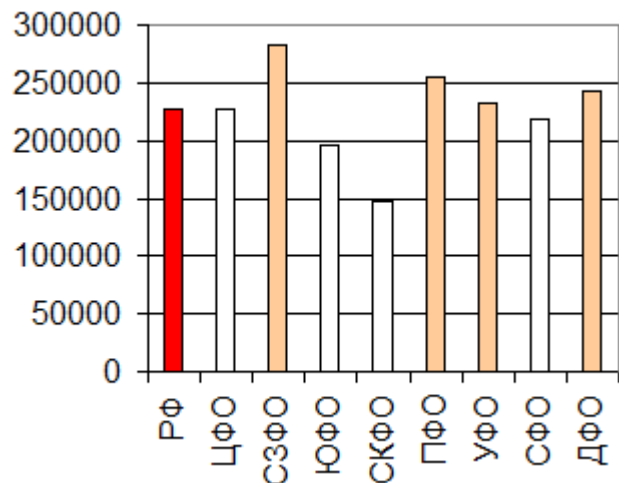
Рисунок 4 (продолжение). Динамика ежегодного прироста численности детей имеющих сахарный диабет, муковисцидоз, ожирение, фенилкетонурию



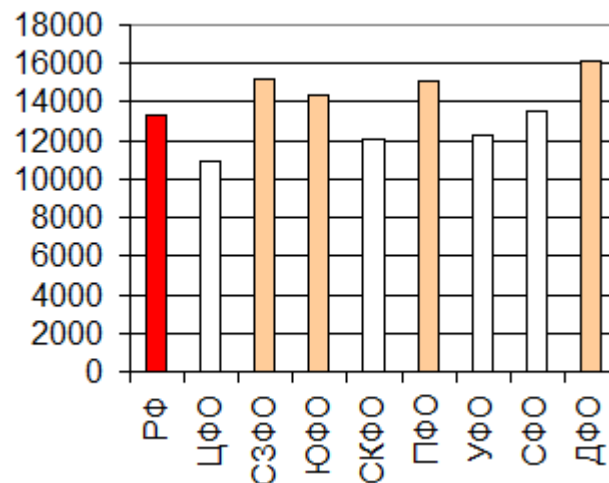
ФЕНИЛКЕТОНУРИЯ (табл.1.4., рис.4.4.)

Территория	ФЕНИЛКЕТОНУРИЯ										прирост	
	2010	2011	2012	2013	2014	2015	2016	2017	2018	2019	чел.	%
РФ	2276	2444	2513	2747	2689	2842	3278	3297	3352	3354	1078	37,4
ЦФО	568	575	609	645	653	670	814	815	914	910	342	47,7
СЗФО	183	180	170	171	186	206	211	212	210	233	50	25,5
ЮФО	304	366	357	411	247	302	424	416	447	423	119	32,2
СКФО	119	99	87	118	175	151	202	156	163	161	42	29,4
ПФО	492	545	603	640	669	670	717	693	639	638	146	23,2
УФО	223	249	233	287	239	253	316	346	327	345	122	43,3
СФО	315	348	355	363	367	426	468	516	468	465	150	36,7
ДФО	72	82	99	112	106	114	126	143	184	179	107	87,9

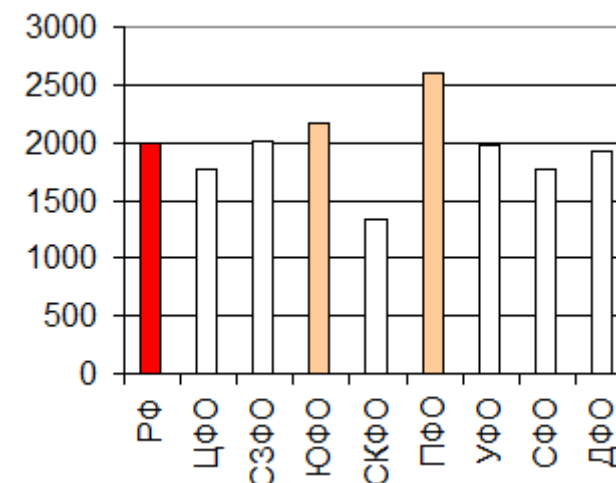




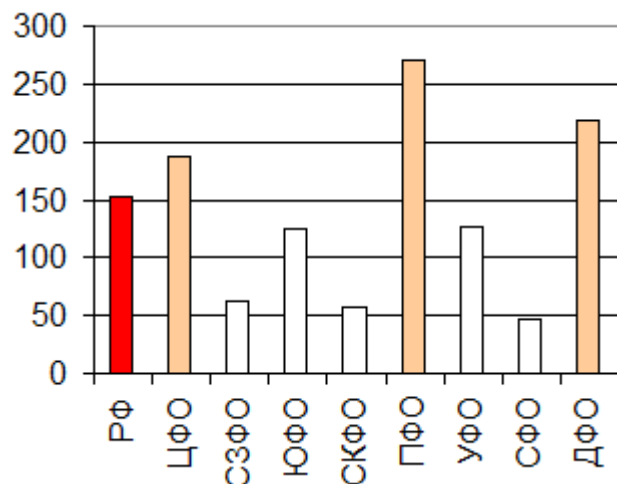
5.1. общая заболеваемость



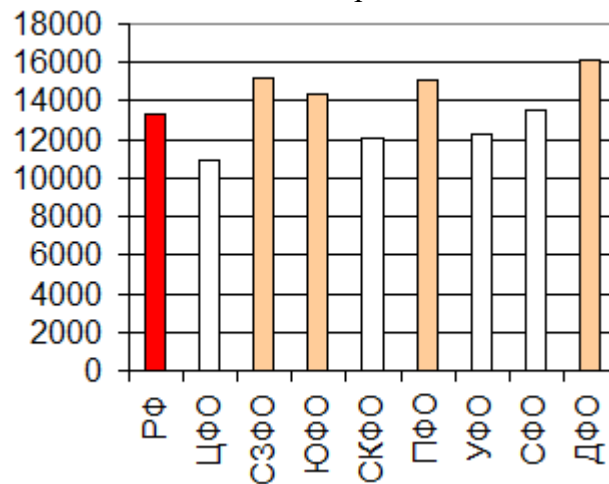
5.2. заболевания пищеварительной системы



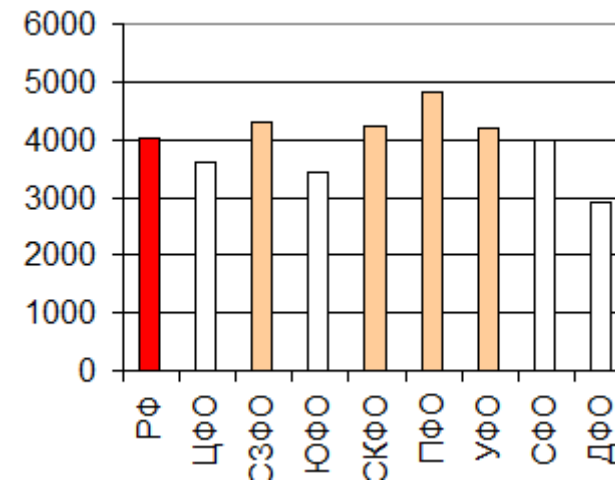
5.3. гастриты и дуодениты



5.4. заболевания поджелудочной железы

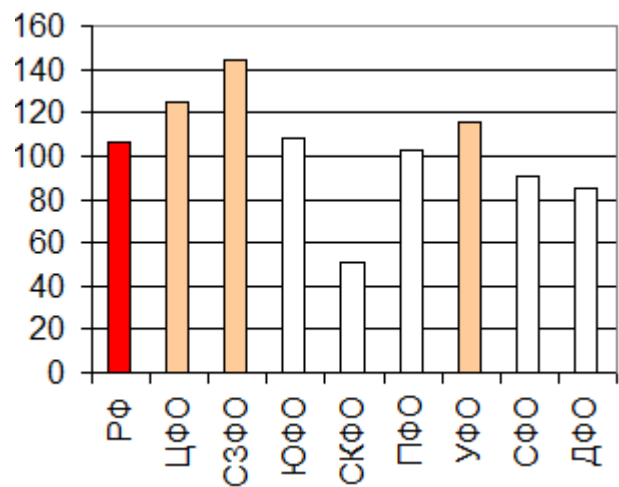


5.5. язва желудка и двенадцати перстной кишки

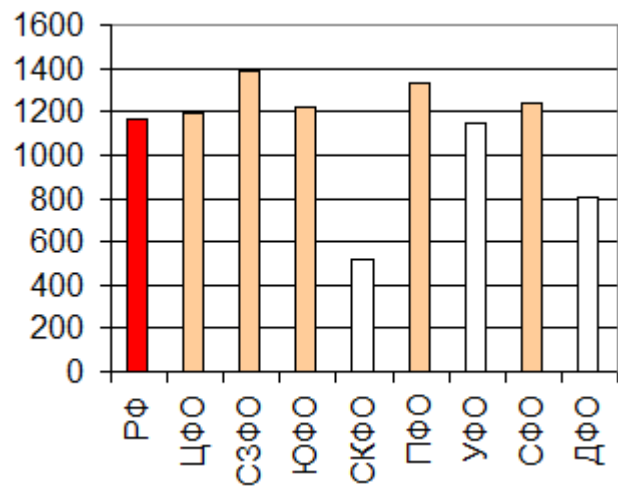


5.6. заболевания эндокринной системы

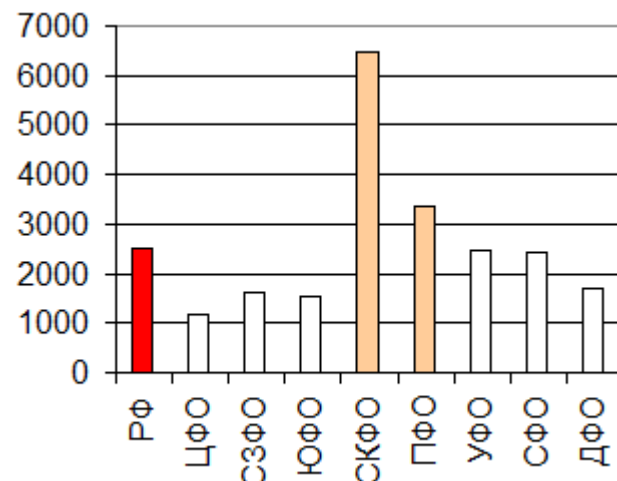
Рис. 5. Среднемноголетние показатели общей заболеваемости детей по РФ и Федеральным округам за 2010-2019 гг. (на 100 тыс. детей)



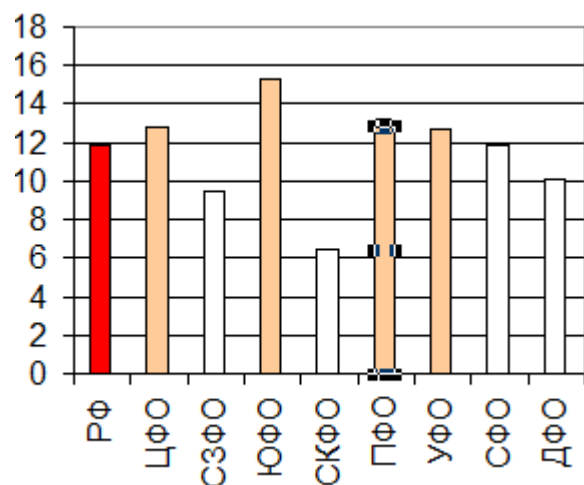
5.7. сахарный диабет



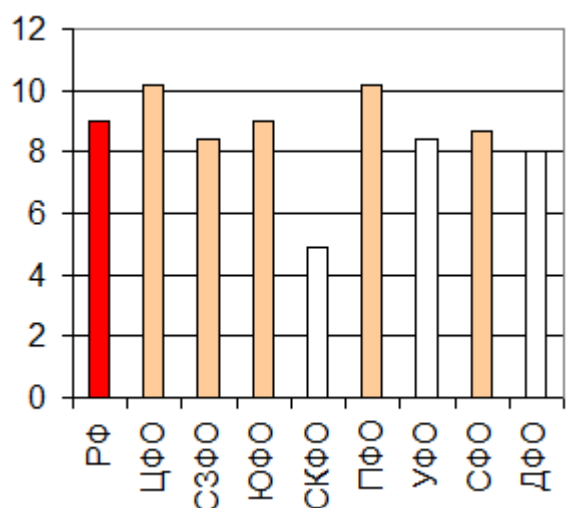
5.8. ожирение



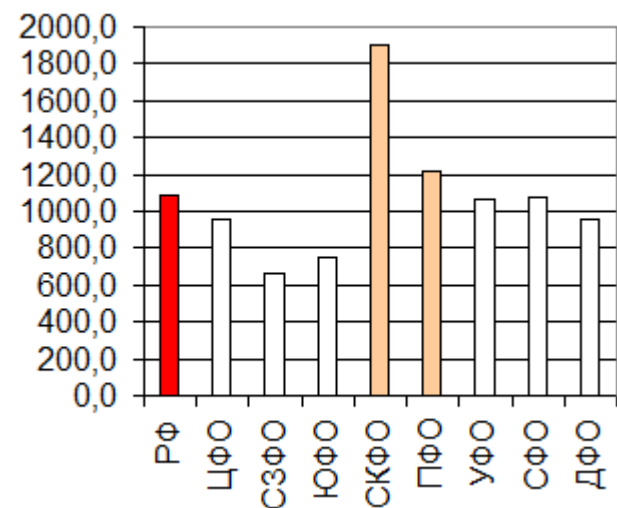
5.9. анемии



5.10. фенилкетонурия



5.11. муковисцидоз



5.12. болезни щитовидной железы

Рис. 5 (продолжение).- Среднемноголетние показатели общей заболеваемости детей по РФ и Федеральным округам за 2010-2019 гг. (на 100 тыс.)

Табл. 2. Результаты ранжирования показателей многолетней общей заболеваемости детей (за 2010-2019 гг.) по Российской Федерации и Федеральным округам

Территория	Ра нг	Общая заболевае- мость	Заболевания, этиологически связанные с пищевым фактором, а также требующие индивидуального подхода в организации питания							
			органов пищеварения	эндокринной системы	анемии	ожирение	сахарный диабет	муковис- цидоз	фенилкето- нурия	щитовидной железы
Российская Федерация	1	НАО	Сахалинская обл.	Р. Дагестан	Р.Ингушетия	Рязанская обл.	С-Пб	КЧР	Мордовская Республика	Р.Тыва
	2	Архангельская обл.	Омская обл.	Саратовская область	Р. Дагестан	Р.Карелия	Новгородская обл.	Р. Алтай	КЧР	Брянская обл.
	3	Р.Коми	Архангельска я обл.	Р. Тыва	Чеченская Республика	Саратовская обл.	Орловская обл.	Саратовская обл.	Магаданская обл.	Р. Дагестан
Центральный Федеральный округ	1	Ивановская обл.	Курская обл.	Брянская обл.	Смоленская обл.	Рязанская обл.	Орловская обл.	Ярославская обл.	Рязанская обл.	Брянская обл.
	2	Владимирская обл.	Брянская обл.	Смоленская обл.	Тамбовская обл.	Смоленская обл.	Ярославская обл.	Воронежская обл.	Костромская обл.	Орловская обл.
	3	Ярославская обл.	Владимирская обл.	Рязанская обл.	Владимирская обл.	Орловская обл.	Тульская обл.	Владимирская обл.	Тамбовская обл.	Смоленская обл.
Северо- Западный Федеральный округ	1	НАО	НАО	Мурманская обл.	Р.Коми	Р.Карелия	С-Пб	Мурманская обл.	Новгородская обл.	НАО
	2	Архангельская обл.	Архангельска я обл.	НАО	Вологодская обл.	НАО	Новгородская обл.	НАО	Мурманская обл.	Новгородская обл.
	3	Р.Коми	Р.Карелия	Р.Карелия	Архангельская обл.	С-Пб	Ленинградская обл.	Вологодская обл.	Вологодская обл.	Вологодская обл.
Южный Федеральный округ	1	Ростовская обл.	Ростовская обл.	Р.Крым	Р.Калмыкия	Волгоградская обл.	Севастополь	Ростовская обл.	Ростовская обл.	Р.Крым
	2	Волгоградская обл.	Краснодарски й кр.	Астраханская обл.	Р.Крым	Р.Крым	Ростовская обл.	Р.Крым	Р.Крым	Р.Адыгея
	3	Р.Калмыкия	Р.Калмыкия	Волгоградская обл.	Волгоградская обл.	Ростовская обл.	Р.Крым	Волгоградская обл.	Волгоградская обл.	Р.Калмыкия
Северо- Кавказский Федеральный Округ	1	Р.Ингушетия	Р. Дагестан	Р. Дагестан	Р.Ингушетия	Р. Северная Осетия	Ставропольский край	КЧР	КЧР	Р. Дагестан
	2	Ставропольский край	Р.Ингушетия	КБР	Р. Дагестан	КБР	Р. Северная Осетия	Чеченская Респ.	Ставропольски й край	КБР
	3	Р. Дагестан	КБР	Р.Ингушетия	Чеченская Респ.	Р.Ингушетия	КЧР	Ставропольски й край	КБР	Р.Ингушети я

Продолжение табл.2.

Территория	Ра нг	Общая заболевае- мость	Заболевания, этиологически связанные с пищевым фактором, а также требующие индивидуального подхода в организации питания							
			органов пищеварения	эндокринной системы	анемии	ожирение	органов пищеварения	муковис- цидоз	фенилкето- нурия	щитовидно й железы
Приволжский Федеральный округ	1	Самарская обл.	Р.Мордовия	Саратовская обл.	Р. Башкор- костан	Саратовская обл.	Самарская обл.	Саратовская обл.	Мордовская Респ.	Саратовская обл.
	2	Пермский кр.	Р.Чувашия	Р.Чувашия	Пермский кр.	Кировская обл.	Саратовская обл.	Самарская обл.	Ульяновская обл.	Ульяновска я обл.
	3	Р.Удмуртия	Пермский кр.	Ульяновская обл.	Р.Татарстан	Самарская обл.	Нижегородская обл.	Р.Чувашия	Саратовская обл.	Оренбургская обл.
Уральский Федеральный округ	1	ЯНАО	ЯНАО	Челябинская обл.	Курганская обл.	Курганская обл.	ЯНАО	ХМАО	Свердловская обл.	Челябинска я обл.
	2	Курганская обл.	Челябинская обл.	Курганская обл.	Тюменская обл.	ЯНАО	Курганская обл.	Курганская обл.	Курганская обл.	Курганская обл.
	3	Челябинская обл.	ХМАО	ЯНАО	ЯНАО	Свердловская обл.	Свердловская обл.	Тюменская обл.	ХМАО	ХМАО
Сибирский Федеральный округ	1	Иркутская обл.	Омская обл.	Р.Тыва	Алтайский край	Алтайский край	Новосибирская обл.	Р.Алтай	Иркутская обл.	Р.Тыва
	2	Новосибирска я обл.	Иркутская обл.	Иркутская обл.	Р.Алтай	Томская обл.	Алтайский край	Томская обл.	Новосибирская обл.	Иркутская обл.
	3	Омская обл.	Томская обл.	Томская обл.	Омская обл.	Кемеровская обл.	Омская обл.	Новосибирская обл.	Омская обл.	Кемеровская обл.
Дальневосточ ный Федеральный округ	1	Чукотский АО	Сахалинская обл.	Забайкальский кр.	Забайкальский кр.	Забайкальский кр.	Магаданская обл.	Хабаровский кр.	Магаданская обл.	Амурская обл.
	2	Р.Саха	Р.Саха	Хабаровский кр.	Амурская обл.	Чукотский АО	Хабаровский кр.	Амурская обл.	Камчатский кр.	Р.Бурятия
	3	Камчатский край	Амурская обл.	Р. Бурятия	Чукотский АО	Сахалинская обл.	Камчатский край	Забайкальский кр.	Сахалинская обл.	Р.Саха

Табл. 3. Динамика показателей общей заболеваемости детей за 2010-2019 гг. (на 100 тыс. детей)

№	Территория	годы										Средне-много-летний	Отнош. к среднему по РФ	РАНГ по	
		2010	2011	2012	2013	2014	2015	2016	2017	2018	2019			РФ	ФО
	РФ	238388,8	236409,2	236325,1	230429,0	222926,2	221238,3	222419,0	221104,6	219956,3	219821,9	226901,8	1,00		
	ЦФО	249735,0	243011,8	242526,2	230114,1	225969,1	219018,3	218679,9	214990,2	212670,2	212298,6	226901,3	1,00		
1	Белгородская	214310,1	212579,5	206729,6	203621,0	191508,4	196540,3	196927,0	187834,0	189811,4	186025,7	198588,7	0,9	70	16
2	Брянская	241023,5	244846,8	244570,8	244598,4	234373,2	228562,1	236349,1	230114,1	225856,9	218339,1	234863,4	1,0	44	11
3	Владимирская	290838,6	284461,8	292478,7	274933,4	281286,6	286952,8	286848,5	271609,8	279749,6	272767,8	282192,8	1,2	14	2
4	Воронежская	198701,8	194453,5	191328,6	181481,0	163971,2	166256,8	165699,6	167722,1	164742,9	161778,1	175613,6	0,8	81	18
5	Ивановская	317170,9	321414,2	323357,1	300281,8	297740,8	278767,5	278359,0	281437,1	272072,1	263110,7	293371,1	1,3	9	1
6	Калужская	243277,3	222034,6	218870,7	211473,7	197911,4	197537,6	208366,7	214220,7	222164,1	218694,7	215455,2	0,9	63	14
7	Костромская	263897,3	262480,5	250582,4	247535,8	244180,3	245979,9	242500,9	245171,6	228492,5	227431,7	245825,3	1,1	33	6
8	Курская	223665,2	247742,8	241184,2	225243,7	209597,7	206140,9	197773,1	202380,5	209822,2	195089,1	215863,9	1,0	62	13
9	Липецкая	206403,2	206257,2	202274,2	193068,6	185951,5	167092,6	170116,4	174617,8	174952,8	168872,5	184960,7	0,8	77	17
10	Московская	227090,3	218053,8	212986,8	203587,5	217873,2	194845,3	185908,8	182023,0	178737,6	178081,9	199918,8	0,9	69	15
11	Орловская	246561,4	254291,7	260176,7	249214,7	245970,9	249058,4	242882,5	237978,5	248919,6	248197,9	248325,2	1,1	31	5
12	Рязанская	250037,8	243470,7	254967,4	248286,5	232727,3	234117,9	230268,0	222402,9	230826,8	235649,6	238275,5	1,1	41	8
13	Смоленская	248502,8	242475,4	240219,9	234858,9	218715,7	212679,8	216294,3	218215,0	214703,7	211280,8	225794,6	1,0	50	12
14	Тамбовская	269379,7	260976,2	253710,5	236909,0	238299,8	236241,9	233257,1	228044,2	225431,7	225791,6	240804,2	1,1	36	7
15	Тверская	255670,8	275368,6	278856,4	260792,2	251209,6	258758,2	252904,8	256432,6	259051,0	247002,3	259604,7	1,1	23	4
16	Тульская	245741,9	243962,5	244702,5	238587,8	233876,1	233472,9	229472,8	227340,1	223727,2	230132,0	235101,6	1,0	43	10
17	Ярославская	275040,7	276599,3	271193,2	254661,6	249619,9	259025,3	264178,3	266423,6	264622,7	264125,7	264549,0	1,2	20	3
18	г. Москва	272990,0	254506,5	258328,7	240090,6	231957,2	225060,9	230929,8	223937,5	219025,0	225071,1	238189,7	1,0	42	9

Продолжение табл.3 (Общая заболеваемость детей на 100 тыс.)

№	Территория	ГОДЫ										Средне-много-летний	Отнош. к среднему по РФ	РАНГ по	
		2010	2011	2012	2013	2014	2015	2016	2017	2018	2019			РФ	ФО
	РФ	238388,8	236409,2	236325,1	230429,0	222926,2	221238,3	222419,0	221104,6	219956,3	219821,9	226901,8	1,00		
	СЗФО	289167,4	285553,3	287096,5	276857,3	270839,7	275281,0	286675,4	288808,2	282616,5	283839,9	282673,5	1,25		
1	Р.Карелия	312684,2	313718,9	307570,7	318476,2	315717,8	312208,2	322852,0	337077,2	340476,0	335975,2	321675,6	1,4	4	4
2	Р. Коми	314965,3	322195,3	328127,0	333683,6	337336,3	323226,0	327714,2	335574,0	318707,7	307144,6	324867,4	1,4	3	3
3	Архангельская	330255,8	339065,9	342670,3	323617,3	319536,9	328074,5	331050,3	333831,2	337987,0	333739,9	331982,9	1,5	2	2
4	НАО	419995,5	420307,7	440973,8	416497,4	388692,0	371452,9	346038,0	352120,0	344737,1	328605,0	382941,9	1,7	1	1
5	Вологодская	299275,5	292420,5	291941,4	277550,1	269281,9	278399,6	288951,2	291237,2	287621,4	289661,4	286634,0	1,3	11	7
6	Калининградская	269991,9	253621,7	252183,4	243956,6	220730,6	219674,0	233990,4	254764,2	235597,9	216950,0	240146,1	1,1	37	9
7	Ленинградская	198692,2	178436,5	175374,0	168179,8	178193,2	193015,5	202434,5	197854,0	190235,1	195794,4	187820,9	0,8	74	11
8	Мурманская	311158,9	294394,4	297033,4	291053,7	285677,1	281601,8	293981,6	278466,5	274124,4	269625,2	287711,7	1,3	10	6
9	Новгородская	291864,5	281497,0	272396,8	261444,4	249397,8	251749,2	256297,3	238381,1	236778,5	244545,2	258435,2	1,1	24	8
10	Псковская	242752,9	245277,4	238463,5	240685,4	224928,0	230009,0	223112,4	218265,6	212014,6	210174,0	228568,3	1,0	49	10
11	С-Пб	299506,5	305375,3	312184,0	292370,6	284251,7	291369,6	310728,0	314474,6	308635,6	318006,0	303690,2	1,3	7	5
	ЮФО	205608,9	209712,8	209176,7	206121,0	191070,3	187441,7	182758,6	184795,4	187798,0	192752,0	195723,5	0,9		
1	Р. Адыгея	165882,0	164049,9	161782,4	150345,4	141033,2	137117,4	136588,7	132902,7	130625,8	127908,4	144823,6	0,6	87	8
2	Р. Калмыкия	212917,1	223691,9	227438,1	196931,5	193480,1	185406,8	197554,7	200768,5	205596,5	206566,0	205035,1	0,9	67	3
3	Р. Крым	нд	нд	нд	нд	156617,3	162250,4	163284,5	152798,9	156248,2	160777,8	158662,9	0,7	84	7
4	Краснодарский	169537,4	177903,1	176661,5	174679,1	166207,4	162564,8	158011,9	160801,3	167198,0	175931,9	168949,6	0,7	82	6
5	Астраханская	211018,0	209581,5	195436,9	179094,1	168393,9	166395,6	174312,7	167731,0	173846,3	167404,1	181321,4	0,8	78	4
6	Волгоградская	215236,6	215101,8	216031,7	234372,9	191307,3	188394,6	195328,8	207365,5	214655,9	221626,2	209942,1	0,9	66	2
7	Ростовская	250149,9	252932,8	257022,6	247096,6	238429,5	234631,2	228002,1	231432,2	230580,3	230263,8	240054,1	1,1	38	1
8	г.Севастополь	нд	нд	нд	нд	186655,7	175510,2	171313,1	182153,7	154620,3	193884,7	177356,3	0,8	79	5

Продолжение табл.3 (Общая заболеваемость детей на 100 тыс.)

№	Территория	годы										Средне-много-летний	Отнош. к среднему по РФ	РАНГ по	
		2010	2011	2012	2013	2014	2015	2016	2017	2018	2019			РФ	ФО
	РФ	238388,8	236409,2	236325,1	230429,0	222926,2	221238,3	222419,0	221104,6	219956,3	219821,9	226901,8	1,00		
	СКФО	147084,7	148782,1	152720,2	151504,2	150827,3	146562,3	145279,0	142389,1	142451,8	145299,9	147290,1	0,6		
1	Дагестан	167276,1	160114,4	165783,4	166124,8	167738,0	166539,2	168749,9	166354,9	165957,9	164149,2	165878,8	0,7	83	3
2	Ингушетия	191460,6	220562,9	215739,8	221628,8	211020,9	180252,0	163335,3	158825,8	158155,6	154023,1	187500,5	0,8	75	1
3	КБР	121920,2	118059,9	125779,0	130601,7	119925,4	129482,8	119782,2	115723,7	115297,7	121838,4	121841,1	0,5	91	6
4	КЧР	117346,4	114928,6	130101,5	140803,1	137603,8	152685,0	154958,0	152510,8	149406,2	168192,0	141853,5	0,6	89	5
5	Северная Осетия	162012,7	175181,2	169376,4	160398,7	158410,0	151473,2	142762,5	157880,2	143102,7	139676,1	156027,4	0,7	85	4
6	Чечня	75865,2	94901,8	101894,3	92375,3	98456,8	89661,5	79638,5	62969,7	59053,5	57399,2	81221,6	0,4	92	7
7	Ставропольский	179166,9	170678,1	171618,3	171832,3	168638,4	163476,4	173962,2	178816,5	188861,4	202466,4	176951,7	0,8	80	2
	ПФО	264709,3	264816,0	262779,0	258594,0	252920,1	251244,1	251322,1	247109,8	246612,8	242615,3	254272,3	1,1		
1	Башкортостан	240079,6	222737,6	217899,8	213315,9	213133,5	210869,0	212765,4	215991,4	216375,7	212327,3	217549,5	1,0	59	13
2	Марий Эл	248667,2	239348,9	246461,7	235210,3	231443,2	240846,1	233106,0	233596,4	232538,2	259161,3	240037,9	1,1	39	9
3	Мордовия	271353,5	262093,9	264490,1	269377,4	258749,7	260121,6	266838,9	274916,2	259993,5	235970,9	262390,6	1,2	21	7
4	Татарстан	237582,5	235677,2	238403,2	228294,1	230031,7	224292,8	226759,8	228150,5	227192,7	236662,2	231304,7	1,0	47	11
5	Удмуртия	308339,7	293867,8	291819,2	283971,6	276240,8	275270,3	280264,1	278625,2	274930,8	250759,5	281408,9	1,2	15	3
6	Чувашия	271534,1	282176,6	286591,0	278536,5	272810,6	274151,1	276744,6	275022,1	283399,7	260749,9	276171,6	1,2	19	6
7	Пермский кр.	285935,9	286856,2	292046,0	290946,7	295668,6	288028,2	282366,4	278128,8	265185,8	257268,5	282243,1	1,2	13	2
8	Кировская	258482,7	260886,1	255573,9	251378,5	235612,3	234070,0	229072,1	226555,7	219880,8	217350,2	238886,2	1,1	40	10
9	Нижегородская	308796,6	311995,6	286834,3	285405,3	276572,5	269843,6	264230,1	256339,8	263861,2	270532,7	279441,2	1,2	16	4
10	Оренбургская	227303,1	235926,6	232337,2	228017,4	218944,0	222917,3	229403,1	211437,6	220686,3	223718,9	225069,2	1,0	53	12
11	Пензенская	219641,0	217875,6	219408,0	214631,1	205975,7	203349,8	202776,9	205645,6	220999,0	211470,6	212177,3	0,9	64	14
12	Самарская	309488,6	322602,0	332780,7	330044,3	318645,1	315008,2	306054,9	283307,2	276278,5	264720,0	305893,0	1,3	5	1
13	Саратовская	251050,3	257109,6	248808,0	255052,6	240463,4	243047,8	253628,4	244738,6	246807,1	248518,5	248922,4	1,1	30	8
14	Ульяновская	258950,9	289882,3	292122,5	277583,3	262702,0	278525,3	278452,0	292458,0	288612,6	259670,5	277895,9	1,2	17	5

Продолжение табл.3 (Общая заболеваемость детей на 100 тыс.)

№	Территория	годы										Средне-много-летний	Отнош. к среднему по РФ	РАНГ по	
		2010	2011	2012	2013	2014	2015	2016	2017	2018	2019			РФ	ФО
	РФ	238388,8	236409,2	236325,1	230429,0	222926,2	221238,3	222419,0	221104,6	219956,3	219821,9	226901,8	1,00		
	УФО	241593,9	241423,0	241279,6	236003,5	225601,5	225452,5	226840,5	225579,6	227884,1	230735,2	232239,3	1,0		
1	Курганская	271234,0	277164,5	261395,8	268549,2	267539,8	260810,1	254812,4	248699,6	253301,1	256826,4	262033,3	1,2	22	2
2	Свердловская	215557,8	217933,1	216155,7	217932,6	208123,3	205754,5	205997,8	202849,8	205162,3	220355,6	211582,3	0,9	65	5
3	Тюменская	242460,9	236000,6	238370,8	186552,5	173035,2	178939,6	175861,3	176223,2	182555,8	180855,3	197085,5	0,9	71	6
4	ХМАО	247143,7	241170,2	248307,2	245775,7	233998,9	243155,2	244527,1	245816,9	261365,8	248708,4	245996,9	1,1	32	4
5	ЯНАО	286525,7	294169,8	294599,9	301804,7	292472,9	277691,2	301167,0	318066,7	323249,0	347804,8	303755,2	1,3	6	1
6	Челябинская	264322,1	266845,8	269856,0	252976,0	242514,6	241941,4	245062,5	241964,3	234821,7	229301,9	248960,6	1,1	29	3
	СФО	217796,9	223271,2	214805,5	218219,7	211679,2	215170,1	217507,9	219903,2	221949,7	217648,7	217795,2	1,0		
1	Р. Алтай	180394,7	193421,2	182703,5	186822,0	176370,4	182482,7	184541,4	194374,1	197262,1	195789,2	187416,1	0,8	76	9
2	Р. Тыва	125266,2	127690,6	122356,7	119368,0	132011,8	134891,6	119041,4	125022,2	121807,9	123868,0	125132,4	0,6	90	10
3	Р. Хакасия	199065,5	198764,9	198748,5	194734,8	203741,7	195035,5	207315,5	220773,8	216667,2	209370,6	204421,8	0,9	68	8
4	Алтайский кр.	220599,3	221496,2	214246,1	215918,3	211351,6	222405,0	234377,2	231576,1	235557,1	238147,6	224567,5	1,0	54	4
5	Красноярский кр.	222539,8	232097,3	222599,3	216274,8	215404,2	211540,1	212859,3	214215,0	210120,4	203697,3	216134,8	1,0	60	7
6	Иркутская	233164,2	237793,6	237699,9	241971,6	240635,6	244106,3	261795,6	255307,6	252652,4	252007,5	245713,4	1,1	34	1
7	Кемеровская	224694,4	233740,7	217289,7	228464,5	210204,1	222103,7	218931,4	231981,8	222112,2	215589,7	222511,2	1,0	55	5
8	Новосибирская	220802,4	234844,1	218672,1	231450,1	217833,2	229137,0	236155,1	237925,8	235871,7	224181,6	228687,3	1,0	48	2
9	Омская	237468,0	236127,4	243255,2	253603,3	241335,7	234819,3	212720,2	208270,5	194997,6	188241,5	225083,9	1,0	52	3
10	Томская	226679,5	249136,9	214743,2	215999,7	199694,3	217191,5	220890,8	220273,0	226181,3	229883,6	222067,4	1,0	57	6
	ДФО	258369,6	266583,8	256548,2	253903,3	239677,3	239699,1	238863,2	238810,7	220076,2	222102,3	243463,4	1,1		
1	Бурятия	154849,4	146639,8	143623,9	141927,2	139201,6	136560,6	135523,9	141168,6	141471,0	145812,2	142677,8	0,6	88	11
2	Саха	271446,0	275474,1	279440,8	281538,8	275368,5	277348,1	274176,1	272192,0	275714,3	284975,0	276767,4	1,2	18	2
3	Забайкальский	226240,6	224413,1	219050,5	213185,1	216488,1	203874,8	204101,6	216679,7	212726,1	223007,3	215976,7	1,0	61	9
4	Камчатский кр.	280934,8	305265,9	266185,7	272567,7	262573,7	251705,3	237405,2	237200,2	233434,5	233387,0	258066,0	1,1	25	3
5	Приморский кр.	265450,4	279755,0	257269,3	265897,0	246004,7	239676,4	237668,4	234816,5	235487,6	234964,2	249699,0	1,1	28	5
6	Хабаровский кр.	247883,9	258881,1	244489,1	230730,7	212890,1	212308,6	212653,7	214946,0	211060,6	205630,9	225147,5	1,0	51	7
7	Амурская	228916,1	232512,5	236931,0	229422,8	224557,2	237578,9	236505,7	241410,8	237189,3	238133,6	234315,8	1,0	45	6
8	Магаданская	238162,3	223473,9	237328,5	218669,6	213526,2	212773,1	203843,5	219728,5	221374,4	232018,8	222089,9	1,0	56	8
9	Сахалинская	282407,3	279025,4	279344,9	263958,7	236197,7	233868,8	238590,9	232408,8	229016,3	222570,8	249739,0	1,1	27	4
10	Еврейская АО	210865,3	215777,3	196634,9	184746,5	178331,3	189245,9	204418,5	204175,5	189801,5	180402,7	195439,9	0,9	73	10
11	Чукотский АО	308268,1	306161,5	283290,9	280562,4	247685,9	266421,9	330212,6	349436,5	320644,1	301979,9	299466,4	1,3	8	1

Табл. 4. Динамика показателей превалентной заболеваемости детей болезнями органов пищеварения за 2010-2019 гг. (на 100 тыс. детей)

№	Территория	годы										Средне-много-летний	Отнош. к среднему по РФ	РАНГ по	
		2010	2011	2012	2013	2014	2015	2016	2017	2018	2019			РФ	ФО
	РФ	14718,9	14333,6	14203,4	13875,8	13575,3	13113,7	12986,2	12396,4	12292,2	12032,3	13352,8	1,0		
	ЦФО	12558,3	11961,5	11813,4	11597,4	11771,2	10619,7	10308,4	9924,8	9755,6	9060,6	10937,1	0,8		
1	Белгородская	12619,7	12393,6	12518,6	13450,8	13049,1	11849,3	10568,4	8783,5	8503,8	9563,5	11330,0	0,8	58	7
2	Брянская	20349,4	20972,8	21212,4	22488,2	22413,8	19642,3	18842,1	18624,2	18815,0	15068,6	19842,9	1,5	10	2
3	Владимирская	16799,5	16223,1	15232,8	14072,2	13083,8	17849,7	15845,2	12539,9	11209,5	11029,0	14388,5	1,1	34	3
4	Воронежская	10995,3	10766,2	11271,6	10063,3	9850,2	10125,1	9266,4	10233,2	11455,6	10907,9	10493,5	0,8	68	11
5	Ивановская	16186,1	10407,6	10356,2	8243,7	7001,6	5987,4	6373,8	5568,8	6223,3	9091,2	8544,0	0,6	81	16
6	Калужская	9068,6	8939,8	7423,3	7611,7	8234,9	6960,5	8252,0	8375,5	8553,1	8507,1	8192,7	0,6	85	18
7	Костромская	10542,7	9350,8	8958,4	8746,9	8419,8	8714,7	17969,7	18651,8	7887,2	7928,6	10717,1	0,8	62	9
8	Курская	24820,7	26957,8	24299,5	24951,2	22519,6	21235,2	14315,5	10714,9	26637,1	8760,0	20521,2	1,5	9	1
9	Липецкая	13726,6	12229,3	11549,0	10586,1	9663,7	8560,9	8719,8	7884,5	7932,5	7815,0	9866,7	0,7	73	13
10	Московская	9573,7	11253,3	12381,9	13184,5	16156,4	11281,4	10873,1	11088,2	8655,4	8085,2	11253,3	0,8	59	8
11	Орловская	11927,9	10333,4	10150,3	9629,4	9711,0	9826,2	9071,4	8751,3	12165,6	9784,3	10135,1	0,8	71	12
12	Рязанская	10697,9	10328,5	11020,2	9947,1	8039,3	8613,8	8629,3	9208,9	8611,9	8869,2	9396,6	0,7	76	14
13	Смоленская	11085,2	11032,7	10820,1	10317,1	10580,2	9785,7	9252,6	10589,8	10637,4	11176,6	10527,7	0,8	66	10
14	Тамбовская	17632,8	16450,0	15108,0	14122,2	14682,1	12761,8	11675,4	11104,8	10377,6	9433,2	13334,8	1,0	45	5
15	Тверская	14813,5	14890,1	14719,5	13738,1	13577,2	13280,4	12442,4	11675,4	12269,0	12012,1	13341,8	1,0	44	4
16	Тульская	14450,1	13309,2	12570,2	12527,9	12313,5	10802,3	10865,1	10695,4	11278,2	11680,6	12049,3	0,9	55	6
17	Ярославская	10959,6	9500,2	9056,2	8298,8	6936,9	7126,6	7463,1	7554,8	8283,5	7567,8	8274,8	0,6	84	17
18	г. Москва	11302,9	9457,0	9073,1	8719,1	8339,0	8341,6	8459,9	7990,9	7829,2	8055,6	8756,8	0,7	79	15

Продолжение табл.4. (динамика заболеваемости детей болезнями органов пищеварения детей на 100 тыс.)

№	Территория	ГОДЫ										Средне-много-летний	Отнош. к среднему по РФ	РАНГ по	
		2010	2011	2012	2013	2014	2015	2016	2017	2018	2019			РФ	ФО
	РФ	14718,9	14333,6	14203,4	13875,8	13575,3	13113,7	12986,2	12396,4	12292,2	12032,3	13352,8	1,0		
	СЗФО	15868,5	15693,5	15108,3	14545,3	14338,6	15099,9	15479,8	15246,2	15169,7	15304,0	15185,4	1,1		
1	Карелия	21716,9	19833,6	19474,5	20155,0	21086,0	20370,1	21065,2	21578,7	22201,5	21220,6	20870,2	1,6	8	3
2	Коми	15683,3	15406,0	15524,0	15350,3	15739,0	15136,0	14957,0	13946,0	13185,0	13196,7	14812,3	1,1	31	7
3	Архангельска	23196,6	22549,6	21757,5	20844,2	22139,4	23618,3	25306,7	23876,0	26626,9	26410,1	23632,5	1,8	4	2
4	НАО	42872,3	32714,7	30105,0	26504,8	23213,2	22124,2	18673,1	24638,5	19159,1	20924,8	26093,0	2,0	3	1
5	Вологодская	14822,8	14951,3	14225,6	12770,0	12064,9	11189,0	12356,3	11735,0	11697,5	12237,4	12805,0	1,0	49	9
6	Калининградск	17532,9	18571,1	16421,4	14833,4	13840,3	15205,6	14427,7	15421,3	13832,1	13237,8	15332,4	1,1	28	6
7	Ленинградска	8125,9	6973,3	7452,7	6759,8	6865,6	7724,8	9068,5	7585,6	7809,0	10872,4	7923,8	0,6	87	11
8	Мурманская	18008,9	17915,3	16810,6	16775,8	15919,9	14296,5	14454,2	13365,9	12706,5	14232,2	15448,6	1,2	26	5
9	Новгородская	17523,5	16491,6	16362,6	16547,1	12645,9	14056,8	10755,1	9585,9	9931,3	9213,4	13311,3	1,0	46	8
10	Псковская	10361,3	10269,7	9665,4	9533,4	9370,6	8383,4	8073,9	8403,2	7572,8	7192,7	8882,6	0,7	77	10
11	С-Пб	15371,4	15941,1	15124,5	14719,5	14713,8	16772,2	17252,6	17773,8	17460,9	16855,7	16198,6	1,2	20	4
	ЮФО	15299,2	15687,6	16836,3	14847,5	14281,8	14321,6	12960,6	13035,8	13181,8	13051,9	14350,4	1,1		
1	Адыгея	11995,2	11081,2	9740,5	9163,1	8584,8	8055,8	7487,4	7077,2	7132,8	7256,5	8757,5	0,7	78	6
2	Калмыкия	11304,2	10723,2	10818,1	9982,3	10379,9	9596,6	11978,9	11721,3	11293,3	10843,8	10864,2	0,8	61	3
3	Крым	нд	нд	нд	нд	7151,3	8239,5	8791,2	7959,1	8888,4	6768,9	7966,4	0,6	86	7
4	Краснодарск	14297,6	15404,4	15764,4	14989,3	13874,7	12642,6	12202,5	12524,6	11889,2	11207,0	13479,6	1,0	42	2
5	Астраханская	10802,5	10048,6	9619,9	8511,9	9505,7	10218,0	10913,4	9721,1	12360,1	10209,4	10191,1	0,8	70	5
6	Волгоградска	9716,3	9520,9	9741,5	8868,4	7784,4	8024,0	10446,3	12158,3	12421,3	14932,1	10361,4	0,8	69	4
7	Ростовская	22186,7	22517,2	26207,6	21333,5	21299,5	22964,6	19607,0	19265,6	19601,8	20017,4	21500,1	1,6	7	1
8	г.Севастопол	нд	нд	нд	нд	5157,3	6128,2	6172,1	6024,8	5570,4	8053,6	6184,4	0,5	91	8

Продолжение табл.4. (динамика заболеваемости детей болезнями органов пищеварения детей на 100 тыс.)

№	Территория	ГОДЫ										Средне-много-летний	Отнош. к среднему по РФ	РАНГ по	
		2010	2011	2012	2013	2014	2015	2016	2017	2018	2019			РФ	ФО
	РФ	14718,9	14333,6	14203,4	13875,8	13575,3	13113,7	12986,2	12396,4	12292,2	12032,3	13352,8	1,0		
	СКФО	12850,1	11630,1	12461,1	12978,6	12540,3	11918,8	12016,2	11312,6	11690,5	11626,0	12102,4	0,9		
1	Дагестан	21361,0	17855,0	17380,8	17983,1	17738,9	18329,6	18234,6	18012,3	18304,9	17864,6	18306,5	1,4	12	1
2	Ингушетия	18990,4	22501,9	19945,1	20188,5	20281,2	15802,2	13231,1	13257,2	13207,7	11732,9	16913,8	1,3	17	2
3	КБР	11762,4	9424,9	20889,1	22456,1	19548,0	16962,6	17412,1	14659,4	11429,7	11766,7	15631,1	1,2	24	3
4	КЧР	6038,5	6275,7	8118,8	14803,3	8808,0	10046,7	7693,0	6592,7	8069,8	8560,7	8500,7	0,6	83	5
5	Северная	7672,0	6990,1	6719,0	6168,5	6103,8	6194,6	6147,9	5570,2	6151,7	5725,9	6344,4	0,5	90	6
6	Чечня	4603,3	5396,2	6074,7	5598,3	6601,9	5071,0	5389,1	3689,2	5367,3	5295,2	5308,6	0,4	92	7
7	Ставропольск	8416,5	7494,8	7957,8	8181,1	7931,5	7566,1	8939,5	9023,0	9529,5	10290,2	8533,0	0,6	82	4
	ПФО	17522,9	17232,0	16555,3	15822,8	15214,0	14454,4	14448,2	13797,7	13075,6	12734,1	15085,7	1,1		
1	Башкортостан	19256,7	18020,1	17218,8	17475,4	18783,0	16730,9	14864,4	14036,1	14751,9	13855,1	16499,2	1,2	19	5
2	Марий Эл	14981,5	14389,8	15162,8	13719,0	13293,7	10188,3	10625,2	11898,3	12044,2	11034,3	12733,7	1,0	50	13
3	Мордовия	24439,0	21723,6	20755,6	19038,8	18953,1	17114,1	17540,6	17443,8	17318,3	15011,6	18933,9	1,4	11	1
4	Татарстан	15484,6	16520,4	14550,5	13627,4	13545,6	13790,0	14558,9	15604,3	12747,4	13192,4	14362,2	1,1	35	9
5	Удмуртия	19613,2	16789,2	15528,3	15040,6	13206,9	11709,3	13331,0	13314,8	14460,4	12953,9	14594,8	1,1	33	8
6	Чувашия	19693,2	19859,7	18654,0	17400,4	17002,4	17380,3	16397,0	16597,1	18530,2	13424,5	17493,9	1,3	13	2
7	Пермский кр.	20888,4	21273,3	10156,1	20973,5	20908,6	20358,0	19538,6	14168,6	12869,2	12051,9	17318,6	1,3	15	3
8	Кировская	12174,0	11138,0	17975,9	9525,8	8495,2	7704,0	7767,4	7834,0	6646,5	5106,1	9436,7	0,7	75	14
9	Нижегородск	19709,9	18353,0	11556,8	16300,8	10797,9	10458,9	11844,2	11575,7	8664,2	10242,1	12950,4	1,0	48	12
10	Оренбургская	13053,7	13305,1	16714,0	12097,0	11804,0	14663,9	13745,2	13210,5	14089,0	16376,2	13905,9	1,0	39	11
11	Пензенская	15448,4	15419,3	21029,8	15931,1	15412,0	16803,5	16448,5	17904,2	18487,7	18976,7	17186,1	1,3	16	4
12	Самарская	17439,9	17944,1	18057,8	16918,8	17072,9	13030,2	12946,6	11957,6	10701,9	10223,1	14629,3	1,1	32	7
13	Саратовская	15997,3	15844,9	15682,2	15257,0	15078,8	14827,6	16412,5	15010,7	14602,4	14728,6	15344,2	1,1	27	6
14	Ульяновская	15140,3	17305,8	17771,4	13687,5	13011,7	12605,6	13030,6	13882,8	12733,0	11603,2	14077,2	1,1	37	10

Продолжение табл.4. (динамика заболеваемости детей болезнями органов пищеварения детей на 100 тыс.)

№	Территория	ГОДЫ										Средне-много-летний	Отнош. к среднему по РФ	РАНГ по	
		2010	2011	2012	2013	2014	2015	2016	2017	2018	2019			РФ	ФО
	РФ	14718,9	14333,6	14203,4	13875,8	13575,3	13113,7	12986,2	12396,4	12292,2	12032,3	13352,8	1,0		
	УФО	13721,4	13048,2	11940,8	12649,1	12915,9	11235,5	12224,7	11183,7	11527,5	12216,1	12266,3	0,9		
1	Курганская	21305,1	17966,8	12688,2	12331,1	12625,6	12433,3	14573,3	10281,6	9574,1	8914,1	13269,3	1,0	47	4
2	Свердловская	11578,9	10921,7	10372,4	10229,6	11660,7	9532,1	11119,8	8964,9	9100,3	11599,1	10508,0	0,8	67	5
3	Тюменская	12650,6	11981,2	8524,2	7826,5	7489,2	7220,9	7388,2	7477,0	8533,4	7603,8	8669,5	0,6	80	6
4	ХМАО	13363,4	12833,7	13334,5	12585,9	12256,9	13413,1	14828,3	14129,8	13708,5	13428,9	13388,3	1,0	43	3
5	ЯНАО	17338,3	16143,4	15828,7	35260,2	36507,7	17473,9	17160,9	18719,3	23606,5	22988,1	22102,7	1,7	5	1
6	Челябинская	15540,0	15575,4	13576,9	13386,7	12773,1	12423,2	12836,1	12771,8	12927,6	13284,8	13509,6	1,0	41	2
	СФО	13321,4	13244,5	14006,2	14154,6	14151,8	14698,2	13985,8	12941,6	13055,4	12190,4	13575,0	1,0		
1	Р. Алтай	12770,8	13041,7	11786,2	11998,6	12445,1	10270,4	10551,7	13411,1	15816,9	12800,2	12489,3	0,9	51	5
2	Р. Тыва	5989,2	5951,1	6719,5	6361,0	7561,0	7402,5	6119,2	6749,9	6480,6	7706,1	6704,0	0,5	89	10
3	Р. Хакасия	14167,8	13654,7	13812,1	12386,5	12490,5	15035,6	16018,6	16449,7	15723,0	10116,2	13985,5	1,0	38	4
4	Алтайский	12357,6	12175,5	11939,2	11199,7	11086,9	13444,2	12636,7	10103,0	10833,4	10909,8	11668,6	0,9	56	6
5	Красноярский	13267,1	11806,9	10553,7	9559,0	9945,4	9949,2	10728,8	10638,6	10095,8	9332,0	10587,7	0,8	64	7
6	Иркутская	13556,9	14558,3	14444,2	15173,0	16975,1	18410,4	20494,4	16363,8	18741,4	16828,4	16554,6	1,2	18	2
7	Кемеровская	10660,1	10338,4	9154,4	10236,7	9126,3	9384,1	9673,2	9649,2	10218,4	10260,0	9870,1	0,7	72	8
8	Новосибирск	8645,5	9901,1	9224,3	8527,7	8640,2	9279,8	9690,2	10583,5	10592,2	9403,6	9448,8	0,7	74	9
9	Омская	24971,4	23338,7	39519,8	43019,0	40779,7	36980,2	24990,4	19221,8	15627,7	14373,4	28282,2	2,1	2	1
10	Томская	11549,0	11866,2	11060,3	11322,3	10705,7	18444,5	18912,0	20240,9	21517,8	22463,6	15808,2	1,2	22	3
	ДФО	19161,0	19084,3	16883,5	16415,4	15936,7	16058,1	15153,5	14260,1	13878,8	14337,2	16116,9	1,2		
1	Бурятия	11091,5	11280,6	9656,6	9711,2	10085,6	9962,2	10680,6	11903,5	10580,5	11119,1	10607,1	0,8	63	9
2	Саха	22838,4	22142,4	22528,1	24779,2	23858,2	24664,2	21098,8	17844,6	18361,6	18224,0	21634,0	1,6	6	2
3	Забайкальски	18165,8	19097,2	16788,6	15403,0	15585,8	13972,6	13848,3	14360,1	13615,1	14188,2	15502,5	1,2	25	5
4	Камчатский	13604,3	12719,2	11836,3	12460,6	10100,0	9382,0	10132,2	8759,1	7845,2	8908,8	10574,8	0,8	65	10
5	Приморский	15846,3	16067,9	12208,6	12123,6	11366,3	10615,1	10163,1	10353,8	11109,3	13204,0	12305,8	0,9	52	6
6	Хабаровский	14589,4	14499,9	11439,9	11423,4	10090,5	10218,9	10255,2	9437,3	8916,4	8725,3	10959,6	0,8	60	8
7	Амурская	14428,1	17439,6	15440,1	14806,9	18495,8	19335,2	19661,7	18762,9	18014,5	17453,9	17383,9	1,3	14	3
8	Магаданская	11260,4	10212,9	7858,0	7313,5	7517,6	5976,9	7185,6	6431,3	7164,3	8249,9	7917,0	0,6	88	11
9	Сахалинская	50587,5	45635,7	43914,9	34344,8	31846,7	32790,9	29270,0	30194,6	33999,8	32548,8	36513,4	2,7	1	1
10	Еврейская	13012,0	13696,2	10407,1	9717,9	9570,5	10193,8	12980,0	11667,4	11629,9	11367,1	11424,2	0,9	57	7
11	Чукотский	17849,9	17654,3	18396,0	12275,9	12016,7	14158,2	15662,4	19381,6	13274,2	15792,9	15646,2	1,2	23	4

Табл. 5. Динамика показателей превалентной заболеваемости детей болезнями эндокринной системы за 2010-2019 гг. (на 100 тыс. детей)

№	Территория	годы										Средне-много-летний	Отнош. к среднему по РФ	РАНГ по	
		2010	2011	2012	2013	2014	2015	2016	2017	2018	2019			РФ	ФО
	РФ	3982,4	4034,9	3984,4	3776,7	3746,4	3897,0	4067,6	4143,5	4196,4	4485,9	4031,5	1,0		
	ЦФО	3765,6	3804,5	3763,4	3528,9	3427,9	3477,3	3568,1	3484,7	3546,6	3737,0	3610,4	0,9		
1	Белгородская	4386,7	4108,4	4032,3	3846,2	3638,2	3937,3	3671,7	3524,6	3435,2	3481,5	3806,2	0,9	53	10
2	Брянская	6427,3	6742,9	6795,4	6963,9	6705,6	7416,5	7654,8	7616,6	7448,3	7143,0	7091,4	1,8	6	1
3	Владимирская	4879,9	4393,5	4405,2	3532,8	3571,5	3445,1	3293,4	3213,3	3287,6	4013,4	3803,6	0,9	54	11
4	Воронежская	4250,8	4429,1	4263,0	3727,6	3810,1	4185,8	3868,0	3822,4	4004,6	4678,1	4104,0	1,0	44	8
5	Ивановская	3938,5	4305,7	3405,6	2875,6	3179,8	2392,3	2942,5	3292,9	3814,2	4933,1	3508,0	0,9	61	15
6	Калужская	3219,6	2955,5	3754,8	3170,0	2777,0	3072,3	3614,3	3486,1	4144,9	4091,5	3428,6	0,9	63	16
7	Костромская	2507,8	3060,9	3402,9	3420,5	3678,8	4402,3	4537,7	4777,5	4043,0	5574,2	3940,6	1,0	49	9
8	Курская	4829,4	4759,3	4721,7	4425,1	4149,9	4333,4	3912,5	4385,7	4588,6	3849,7	4395,5	1,1	33	5
9	Липецкая	1692,8	1575,5	1575,0	1384,4	1414,9	1440,3	1550,9	1652,9	1766,2	1849,2	1590,2	0,4	91	18
10	Московская	2196,3	2226,2	2212,3	2156,8	1954,0	1873,3	2072,7	2097,8	2209,4	2146,1	2114,5	0,5	87	17
11	Орловская	4781,9	5438,2	5045,9	4307,3	4412,7	5383,3	5987,4	5891,5	6467,5	5879,1	5359,5	1,3	19	4
12	Рязанская	5349,4	5851,8	6111,0	5386,7	5144,2	5677,1	6236,8	5614,1	5159,8	6083,1	5661,4	1,4	16	3
13	Смоленская	5746,1	5375,6	5598,2	5631,6	4702,8	5688,6	6099,2	6244,8	6009,4	6390,5	5748,7	1,4	15	2
14	Тамбовская	3498,8	3500,4	3700,9	3635,6	3578,4	3616,7	3891,1	3798,8	3990,1	3955,9	3716,7	0,9	55	12
15	Тверская	3643,3	3608,0	3116,2	3130,9	4337,3	4658,7	4951,2	4788,8	5102,9	5347,5	4268,5	1,1	37	6
16	Тульская	3413,4	3643,4	3716,1	3655,1	4446,2	3275,8	3260,5	3459,6	3551,0	3739,1	3616,0	0,9	57	13
17	Ярославская	4154,2	4206,3	4093,2	3878,4	3433,4	3988,9	4389,8	4638,0	4668,8	4393,0	4184,4	1,0	40	7
18	г. Москва	3938,3	4017,4	3965,6	3737,5	3529,4	3395,0	3385,8	3080,0	3132,2	3436,1	3561,7	0,9	59	14

Продолжение табл.5. (динамика заболеваемости детей болезнями эндокринной системы на 100 тыс.)

№	Территория	годы										Средне-много-летний	Отнош. к среднему по РФ	РАНГ по	
		2010	2011	2012	2013	2014	2015	2016	2017	2018	2019			РФ	ФО
	РФ	3982,4	4034,9	3984,4	3776,7	3746,4	3897,0	4067,6	4143,5	4196,4	4485,9	4031,5	1,0		
	СЗФО	4295,2	4359,2	4237,2	3996,5	3745,1	4139,3	4222,6	4471,2	4591,8	4883,3	4294,1	1,1		
1	Карелия	6462,7	6689,6	6405,2	5890,2	5141,4	5404,4	5438,5	5674,1	5992,1	5893,5	5899,2	1,5	13	3
2	Коми	4225,3	4474,6	4252,9	4322,8	4702,1	4568,5	4992,4	5571,0	5195,0	5321,0	4762,6	1,2	21	5
3	Архангельская	3550,5	3890,1	3783,7	3627,1	3690,2	4211,4	4854,1	5826,5	6587,1	7665,8	4768,7	1,2	20	4
4	НАО	9232,2	8033,0	8313,7	6270,3	5669,2	6653,3	5955,3	5422,0	3336,3	5172,4	6405,8	1,6	8	2
5	Вологодская	4604,4	4929,5	4543,8	4315,3	4308,3	4309,1	4466,7	4305,1	4483,5	4621,0	4488,7	1,1	30	7
6	Калининградская	1778,3	1614,6	2042,6	1834,5	1712,2	2445,2	2489,8	2581,2	2365,5	2436,2	2130,0	0,5	85	11
7	Ленинградская	2675,7	2231,7	2111,5	2312,6	2097,1	2289,0	2625,2	2704,5	2653,0	3209,2	2491,0	0,6	76	9
8	Мурманская	7722,3	7502,7	7253,9	6973,6	6184,7	7208,6	7189,2	7351,8	7486,1	7921,4	7279,4	1,8	4	1
9	Новгородская	5129,7	4778,2	4696,5	3876,5	3286,2	2999,5	2729,6	2883,3	3327,6	3355,8	3706,3	0,9	56	8
10	Псковская	2113,8	2525,6	2320,3	2198,1	1868,1	2247,2	2360,9	2078,0	2113,6	1853,5	2167,9	0,5	84	10
11	С-Пб	4725,6	4948,9	4778,8	4407,4	4040,2	4625,0	4459,8	4770,0	4940,9	5196,3	4689,3	1,2	25	6
	ЮФО	2691,7	2912,0	3038,3	2872,4	2812,6	3074,9	3736,3	4010,3	4264,6	4893,5	3430,7	0,9		
1	Адыгея	4190,5	4311,8	4651,3	4467,1	4246,1	3862,2	3839,3	3469,0	3823,1	3760,0	4062,0	1,0	45	4
2	Калмыкия	2223,1	4568,8	4720,5	2858,4	2401,8	2257,4	2402,0	2326,3	2825,5	2746,5	2933,0	0,7	70	6
3	Крым	н/д	н/д	н/д	н/д	6117,3	5903,0	5585,3	5289,2	5473,8	6268,3	5772,8	1,4	14	1
4	Краснодарский	1997,7	2058,6	2058,2	2037,9	1952,2	2190,8	2212,4	2471,5	2808,6	3503,2	2329,1	0,6	79	7
5	Астраханская	2533,3	2767,6	2899,4	2859,5	3004,5	4536,5	6330,9	7028,8	7581,5	6783,9	4632,6	1,1	26	2
6	Волгоградская	3041,8	3288,4	3373,8	3330,0	3308,6	3353,2	4079,8	5206,2	5288,1	7024,3	4129,4	1,0	43	3
7	Ростовская	3301,9	3527,6	3723,1	3547,4	3526,1	3711,8	4420,1	4366,9	4640,4	4984,6	3975,0	1,0	48	5
8	г.Севастополь	н/д	н/д	н/д	н/д	758,3	836,0	1342,0	2648,7	2165,8	2923,3	1779,0	0,4	89	8

Продолжение табл.5. (динамика заболеваемости детей болезнями эндокринной системы на 100 тыс.)

№	Территория	годы										Средне-много-летний	Отнош. к среднему по РФ	РАНГ по	
		2010	2011	2012	2013	2014	2015	2016	2017	2018	2019			РФ	ФО
	РФ	3982,4	4034,9	3984,4	3776,7	3746,4	3897,0	4067,6	4143,5	4196,4	4485,9	4031,5	1,0		
	СКФО	4637,3	4284,2	4417,7	4241,6	4187,0	4350,4	4103,2	4096,1	3965,7	4076,8	4236,0	1,1		
1	Дагестан	8777,9	7018,6	8063,7	7803,9	7657,3	8030,9	8226,4	8315,4	8121,5	7662,3	7967,8	2,0	1	1
2	Ингушетия	6825,5	7600,9	4856,7	2804,1	3457,4	2273,1	2502,5	2812,5	2995,0	3230,6	3935,8	1,0	51	3
3	КБР	4268,8	6447,0	3989,2	7072,9	6039,1	7640,1	3136,6	2895,9	2831,0	3269,7	4759,0	1,2	23	2
4	КЧР	1587,8	1559,9	2146,8	2276,6	2528,2	2791,2	2492,3	2609,1	2410,5	2743,9	2314,6	0,6	80	5
5	Северная Осетия	2773,8	2844,9	2756,4	2793,7	2899,8	2981,3	3265,9	3606,1	3861,3	4241,4	3202,5	0,8	67	4
6	Чечня	1882,5	1731,9	2301,1	1857,5	1809,2	2034,3	1724,3	1525,4	1184,6	1159,0	1721,0	0,4	90	6
7	Ставропольский	1237,5	1448,5	1546,3	1043,3	1258,5	928,7	1363,6	1279,3	1280,8	2122,1	1350,9	0,3	92	7
	ПФО	4716,7	4756,6	4564,4	4326,0	4359,2	4484,6	4842,6	5104,3	5108,8	5333,2	4759,6	1,2		
1	Башкортостан	4563,3	4367,3	4026,6	3803,6	3706,8	3649,9	3716,2	3917,1	3860,2	3766,4	3937,7	1,0	50	11
2	Марий Эл	4350,2	4575,3	4801,1	4120,5	4054,1	4351,8	4820,6	4688,9	4806,8	5648,2	4621,8	1,1	27	8
3	Мордовия	7369,6	6462,7	6535,0	5821,7	6094,7	5626,3	6326,9	6156,9	5267,8	5643,6	6130,5	1,5	12	6
4	Татарстан	4803,9	4624,5	4036,0	3329,2	3259,7	3553,0	4027,1	4149,8	4564,0	4973,8	4132,1	1,0	42	10
5	Удмуртия	2075,2	2748,1	2351,3	2015,3	2279,2	2520,9	2726,9	3291,7	3403,4	3446,8	2685,9	0,7	74	13
6	Чувашия	7498,8	6759,7	5914,4	5929,4	6805,2	7532,1	8083,0	7975,0	7833,4	7847,9	7217,9	1,8	5	2
7	Пермский кр.	5289,6	5254,7	5474,3	5462,2	6174,6	5220,6	5462,7	5478,6	5241,5	5384,0	5444,3	1,4	18	7
8	Кировская	5746,8	6171,6	6373,0	5931,0	5594,3	5957,5	6534,0	7012,5	6387,9	5822,9	6153,2	1,5	11	5
9	Нижегородская	2371,0	2312,7	2302,7	2076,9	1979,5	2212,7	2216,8	2333,5	2413,0	2787,4	2300,6	0,6	81	14
10	Оренбургская	4236,8	4313,4	4436,0	5197,3	5872,5	6779,2	7167,2	6660,0	7625,5	9756,1	6204,4	1,5	10	4
11	Пензенская	3777,7	3573,8	3487,5	3185,9	3094,9	2861,4	3038,6	3451,0	2388,3	3733,7	3259,3	0,8	65	12
12	Самарская	4007,1	4544,6	4252,4	3959,2	4151,2	4247,8	4722,6	4928,1	4998,6	4962,8	4477,4	1,1	31	9
13	Саратовская	7291,8	7645,2	7735,4	7270,3	7185,2	7304,3	7795,3	7907,6	7507,8	7472,8	7511,6	1,9	2	1
14	Ульяновская	6179,1	6710,9	6200,2	5153,6	3742,9	4612,7	6083,4	10197,5	10560,1	8531,0	6797,1	1,7	7	3

Продолжение табл.5. (динамика заболеваемости детей болезнями эндокринной системы на 100 тыс.)

№	Территория	годы										Средне-много-летний	Отнош. к среднему по РФ	РАНГ по	
		2010	2011	2012	2013	2014	2015	2016	2017	2018	2019			РФ	ФО
	РФ	3982,4	4034,9	3984,4	3776,7	3746,4	3897,0	4067,6	4143,5	4196,4	4485,9	4031,5	1,0		
	УФО	3939,4	3957,6	4056,1	3869,9	4003,0	4056,2	4369,1	4291,1	4313,0	4937,0	4179,2	1,0		
1	Курганская	3473,1	4037,1	3497,4	2933,8	5195,7	5420,3	5258,0	5364,7	5872,0	6038,5	4709,1	1,2	24	2
2	Свердловская	2769,3	2888,4	3044,0	3323,6	3244,9	3155,7	3429,0	3097,7	3267,0	4285,3	3250,5	0,8	66	5
3	Тюменская	2725,6	2689,6	2897,9	1897,6	1819,9	1888,6	2112,4	2329,7	2106,2	2430,8	2289,8	0,6	82	6
4	ХМАО	2770,0	2889,2	3198,0	3245,6	3503,1	4161,4	5379,2	5131,3	3921,9	4060,8	3826,1	0,9	52	4
5	ЯНАО	3466,4	3151,7	3558,1	3632,1	3449,8	3523,8	4089,3	4760,4	4987,6	9176,7	4379,6	1,1	35	3
6	Челябинская	6883,4	6719,8	6681,1	6039,9	6007,7	5853,8	5841,1	5857,0	6405,0	6404,9	6269,4	1,6	9	1
	СФО	3674,6	4059,7	3918,1	3738,3	3667,3	3937,6	4132,1	4150,9	4292,5	4482,8	4005,4	1,0		
1	Р. Алтай	2156,5	2629,5	2695,7	2147,9	1917,5	1985,3	2369,0	2869,4	3129,5	3610,0	2551,0	0,6	75	9
2	Р. Тыва	8015,2	9039,1	8564,9	7670,5	6512,8	5885,6	5997,8	7505,4	7669,8	8219,0	7508,0	1,9	3	1
3	Р. Хакасия	4591,4	4932,1	4890,5	4866,1	3162,1	2998,8	3582,7	3601,6	3410,2	3796,6	3983,2	1,0	47	6
4	Алтайский кр.	3153,1	3159,4	3234,2	3115,1	3292,9	3561,6	3890,7	3895,5	3968,5	3966,4	3523,7	0,9	60	7
5	Красноярский кр.	3068,2	3852,7	3979,1	3350,6	4007,1	4579,9	4598,3	4938,9	4902,4	5209,3	4248,7	1,1	38	5
6	Иркутская	5212,3	5732,7	5541,9	5204,1	5202,6	5173,0	5598,9	5222,6	5757,2	5890,5	5453,6	1,4	17	2
7	Кемеровская	4217,0	4679,7	4334,5	4472,0	4014,7	4133,9	4458,3	4610,9	4563,4	4375,9	4386,0	1,1	34	4
8	Новосибирская	1832,1	1732,3	1746,3	1878,3	1927,4	2195,7	2351,7	2513,6	2823,2	3095,0	2209,6	0,5	83	10
9	Омская	2527,7	2827,4	2592,0	2731,0	2634,9	3032,0	2666,1	2640,2	2561,7	2873,9	2708,7	0,7	72	8
10	Томская	2699,9	3498,8	3360,4	4076,9	4339,3	5394,5	5820,7	5040,1	4857,4	5411,6	4450,0	1,1	32	3
	ДФО	3124,7	3122,8	2961,6	3089,2	2800,2	2775,8	2621,7	2542,4	2897,8	3145,2	2908,1	0,7		
1	Бурятия	4267,4	4725,3	4001,0	3460,6	3245,9	3521,8	3279,2	3127,5	2928,5	3100,9	3565,8	0,9	58	3
2	Саха	3595,9	3253,5	3100,6	3894,4	3346,6	2943,4	2530,2	2235,8	2282,5	2440,2	2962,3	0,7	68	5
3	Забайкальский	4949,1	5050,2	4853,6	4306,3	3922,2	4324,1	4949,6	4646,1	4442,1	4419,8	4586,3	1,1	28	1
4	Камчатский кр.	1878,2	1816,8	1935,5	1780,1	1696,6	1846,0	1975,2	1848,3	2546,6	3351,8	2067,5	0,5	88	11
5	Приморский кр.	2380,5	2201,2	2898,2	1980,8	1913,6	2157,1	2012,2	1729,5	1949,7	2047,4	2127,0	0,5	86	10
6	Хабаровский кр.	2656,0	3211,8	4740,9	2930,9	2573,4	2457,6	2579,7	2717,4	2528,8	3009,8	2940,6	0,7	69	6
7	Амурская	5070,4	5331,3	1758,2	5125,4	5057,4	4800,2	4549,0	4495,3	4453,1	5218,2	4585,9	1,1	29	2
8	Магаданская	3200,9	2507,9	3545,8	2751,4	3502,7	3581,5	3532,6	3785,9	3734,1	4142,9	3428,6	0,9	64	4
9	Сахалинская	2830,1	2838,7	3490,0	3057,6	2065,5	2610,0	2361,1	2666,5	2443,3	2590,8	2695,4	0,7	73	7
10	Еврейская АО	3747,1	3573,6	2881,7	2442,8	1925,2	1681,0	1828,0	2237,5	2222,2	2139,6	2467,9	0,6	77	8
11	Чукотский АО	3129,5	2538,2	2865,0	2151,3	2239,8	2705,2	1619,3	1937,2	2063,0	2268,1	2351,7	0,6	78	9

Табл. 6. Динамика показателей превалентной заболеваемости детей анемиями за 2010-2019 гг. (на 100 тыс. детей)

№	Территория	годы										Средне-много-летний	Отнош. к среднему по РФ	РАНГ по	
		2010	2011	2012	2013	2014	2015	2016	2017	2018	2019			РФ	ФО
	РФ	2967,9	2824,1	2748,4	2539,1	2476,6	2472,4	2451,8	2332,4	2188,3	2079,4	2508,0	1,0		
	ЦФО	1428,2	1335,2	1255,1	1171,8	1085,6	1116,0	1101,3	1077,0	1035,0	987,3	1159,3	0,5		
1	Белгородская	2282,4	2143,1	1998,7	1857,3	1637,9	1669,5	1644,2	1532,6	1261,0	1145,3	1717,2	0,7	51	5
2	Брянская	1899,9	1646,1	1617,5	1593,8	1477,9	1741,5	1910,8	1814,4	1624,5	1418,1	1674,5	0,7	55	6
3	Владимирская	2495,1	2411,1	2255,0	1947,0	1844,4	1768,4	1848,6	1961,2	1813,2	1680,2	2002,4	0,8	43	3
4	Воронежская	2028,3	2065,4	2102,2	1934,6	1849,7	1918,2	1905,0	1696,8	1699,2	1618,6	1881,8	0,8	47	4
5	Ивановская	1637,5	1479,1	1343,0	1192,0	1089,2	1202,9	977,6	1045,4	1058,0	1111,4	1213,6	0,5	77	14
6	Калужская	1228,7	1104,8	1025,3	1028,0	831,4	897,0	785,9	811,6	844,0	791,1	934,8	0,4	87	15
7	Костромская	2132,0	1859,8	1695,0	1526,1	1425,1	1536,8	1458,2	1560,9	1567,6	1528,6	1629,0	0,6	57	7
8	Курская	2001,8	1827,9	1528,6	1280,4	1190,1	1380,3	1058,5	1219,1	1168,2	1067,5	1372,2	0,5	71	13
9	Липецкая	1863,2	1761,8	1684,6	1470,9	1425,0	1502,7	1526,9	1527,9	1557,6	1555,3	1587,6	0,6	60	9
10	Московская	982,4	940,7	927,2	914,8	784,0	830,9	825,2	783,7	751,1	706,1	844,6	0,3	88	16
11	Орловская	1579,6	1429,5	1534,9	1547,2	1720,4	1444,6	1617,2	1602,2	1554,3	1559,8	1559,0	0,6	62	10
12	Рязанская	2103,0	1900,7	1649,0	1613,4	1512,1	1512,0	1550,1	1532,6	1482,7	1310,5	1616,6	0,6	58	8
13	Смоленская	3485,7	3087,7	2983,9	2729,9	2643,6	2553,7	2373,3	2247,5	2257,5	2210,2	2657,3	1,1	27	1
14	Тамбовская	2981,5	2915,7	2302,0	2161,2	2360,4	2543,0	2468,0	2527,1	2460,6	2404,8	2512,4	1,0	29	2
15	Тверская	1858,6	1775,0	1634,3	1638,4	1478,5	1386,0	1364,6	1448,3	1449,2	1282,9	1531,6	0,6	64	11
16	Тульская	1454,3	1385,9	1334,8	1381,9	1270,1	1278,1	1535,0	1592,0	1541,1	1355,9	1412,9	0,6	67	12
17	Ярославская	1347,0	1055,5	907,4	774,9	667,5	687,3	716,8	623,3	517,8	424,5	772,2	0,3	89	17
18	г. Москва	580,3	582,4	569,4	544,3	514,5	521,5	507,0	484,6	504,1	543,1	535,1	0,2	92	18

Продолжение табл.6. (динамика заболеваемости детей анемиями на 100 тыс.)

№	Территория	годы										Средне-много-летний	Отнош. к среднему по РФ	РАНГ по	
		2010	2011	2012	2013	2014	2015	2016	2017	2018	2019			РФ	ФО
	РФ	2967,9	2824,1	2748,4	2539,1	2476,6	2472,4	2451,8	2332,4	2188,3	2079,4	2508,0	1,0		
	СЗФО	2037,0	1824,5	1672,8	1564,6	1485,7	1579,5	1575,4	1532,0	1393,0	1338,3	1600,3	0,6		
1	Карелия	2730,3	2361,8	2129,3	2022,7	1963,2	1952,3	1775,6	2006,7	1797,7	1634,6	2037,4	0,8	41	5
2	Коми	3841,5	3565,5	3386,4	3441,8	3408,3	3557,7	3307,5	3097,9	2868,6	2772,0	3324,7	1,3	17	1
3	Архангельская	2582,4	2378,2	2286,6	2184,5	2191,4	2340,8	2307,6	2174,5	2101,3	2282,0	2282,9	0,9	35	3
4	НАО	3825,3	2855,9	2764,1	2941,5	1842,5	1593,2	1240,3	1612,0	1902,3	1381,3	2195,8	0,9	38	4
5	Вологодская	4534,4	3810,5	3586,9	3148,0	3004,3	3250,9	3157,1	3056,4	2968,9	2709,5	3322,7	1,3	18	2
6	Калининградская	1215,4	1327,8	1345,8	1240,5	1050,9	1016,1	1234,3	1237,0	993,1	864,5	1152,5	0,5	82	10
7	Ленинградская	1506,2	1340,3	1156,9	1090,7	1054,1	1111,6	1320,0	1300,5	1133,1	1037,1	1205,1	0,5	79	8
8	Мурманская	1935,3	1627,8	1380,9	1390,1	1319,1	1326,5	1427,8	1657,4	1412,9	1359,8	1483,8	0,6	65	6
9	Новгородская	1778,1	1468,7	1344,2	1304,9	1109,8	1237,6	1256,8	1086,0	1132,6	1033,6	1275,2	0,5	74	7
10	Псковская	1504,0	1345,4	1086,9	984,0	874,7	1171,7	1350,5	1284,7	1230,1	1186,5	1201,9	0,5	80	9
11	С-Пб	949,3	898,8	784,5	727,4	718,1	798,2	777,3	735,6	655,1	676,0	772,0	0,3	90	11
	ЮФО	1792,4	1615,3	1650,4	1519,8	1405,0	1428,7	1595,2	1594,0	1545,9	1417,0	1556,4	0,6		
1	Адыгея	1642,2	1669,2	1561,6	1477,2	1395,9	1361,4	1184,6	1301,5	1256,1	1241,9	1409,2	0,6	68	6
2	Калмыкия	4311,7	4210,8	4154,6	2846,0	2775,1	2500,9	2433,2	2421,3	2559,5	2384,1	3059,7	1,2	19	1
3	Крым	нд	нд	нд	нд	2814,3	2689,9	2464,8	2405,5	2008,2	1800,2	2363,8	0,9	33	2
4	Краснодарский	1434,0	1248,1	1409,9	1250,4	1132,6	1127,3	1046,9	1068,6	1127,3	1013,9	1185,9	0,5	81	7
5	Астраханская	2204,6	2006,0	1737,8	1612,7	1455,0	1542,9	1788,6	1744,6	1717,3	1737,6	1754,7	0,7	49	4
6	Волгоградская	1860,2	1679,4	1617,5	1715,5	1740,4	1779,5	1926,6	1843,3	1834,3	1713,0	1771,0	0,7	48	3
7	Ростовская	1895,7	1711,8	1752,7	1627,6	1447,1	1521,2	1778,5	1813,9	1753,7	1581,5	1688,4	0,7	54	5
8	г.Севастополь	нд	нд	нд	нд	604,2	619,2	674,1	811,8	717,3	643,3	678,3	0,3	91	8

Продолжение табл.6. (динамика заболеваемости детей анемиями на 100 тыс.)

№	Территория	годы										Средне- мног- олетний	Отнош. к среднему по РФ	РАНГ по	
		2010	2011	2012	2013	2014	2015	2016	2017	2018	2019			РФ	ФО
	РФ	2967,9	2824,1	2748,4	2539,1	2476,6	2472,4	2451,8	2332,4	2188,3	2079,4	2508,0	1,0		
	СКФО	7290,2	7176,6	7717,1	7024,0	7369,4	6874,6	6156,1	5285,7	5014,8	4785,9	6469,4	2,6		
1	Дагестан	12424,7	10200,0	10629,3	10092,3	10142,4	10841,2	10979,6	10424,7	10123,1	9888,7	10574,6	4,2	2	2
2	Ингушетия	16756,7	22421,4	21738,0	21432,7	18275,4	11669,4	7020,4	6288,1	3184,5	3216,4	13200,3	5,3	1	1
3	КБР	1558,0	1386,0	1313,0	1210,2	1100,0	1313,6	1222,7	1271,4	1221,3	1246,4	1284,3	0,5	73	5
4	КЧР	746,5	743,8	892,9	1140,5	1376,5	1742,9	1657,9	1760,2	2050,1	1564,3	1367,6	0,5	72	4
5	Северная Осетия	1433,1	1303,4	1274,7	1193,6	1244,1	1093,6	963,1	1023,2	1007,5	904,2	1144,1	0,5	83	6
6	Чечня	7315,6	9473,6	11517,2	9167,7	11897,9	10129,2	7951,8	4790,7	4900,8	4318,8	8146,3	3,2	3	3
7	Ставропольский	1381,9	1111,0	1100,5	1069,7	958,1	1012,0	968,5	969,0	936,7	908,4	1041,6	0,4	86	7
	ПФО	3848,1	3670,1	3448,3	3214,9	3172,2	3289,0	3441,2	3403,0	3134,7	2953,8	3357,5	1,3		
1	Башкортостан	7533,8	6706,8	6282,5	5772,3	5470,9	5695,6	6396,1	6210,8	5627,8	5097,9	6079,5	2,4	5	1
2	Марий Эл	3698,7	3867,5	3923,3	3959,4	3970,8	4438,9	4129,1	4132,2	4110,4	4072,8	4030,3	1,6	10	4
3	Мордовия	4482,7	4069,9	3447,4	3307,1	3363,1	3357,0	3237,2	2928,5	2735,9	2521,3	3345,0	1,3	16	7
4	Татарстан	3856,8	4131,4	4203,5	4090,1	4084,4	4349,4	4645,0	4766,7	4422,6	4669,8	4322,0	1,7	8	3
5	Удмуртия	2585,4	2161,9	2055,0	1939,3	2270,0	2360,2	2602,2	2904,2	2201,1	1670,9	2275,0	0,9	36	9
6	Чувашия	6314,9	5614,7	4789,3	3973,8	3757,9	3664,3	3332,8	2994,2	2622,5	2155,7	3922,0	1,6	11	5
7	Пермский кр.	4622,6	4493,4	4387,1	4271,2	4592,1	4481,1	4765,7	5032,9	4709,3	4104,0	4545,9	1,8	6	2
8	Кировская	5164,7	4862,1	4675,1	4237,9	3775,0	3659,4	3396,9	3052,8	2674,1	2465,6	3796,4	1,5	12	6
9	Нижегородская	1051,2	1098,7	1057,8	965,0	934,8	1047,8	1210,7	1000,3	1039,5	1100,7	1050,7	0,4	85	14
10	Оренбургская	2141,1	2080,2	1892,4	1832,1	1686,6	1707,3	1588,8	1440,9	1341,6	1384,0	1709,5	0,7	52	12
11	Пензенская	2396,6	2228,3	2102,4	1767,9	1534,7	2051,8	1885,4	1949,8	1762,8	1946,6	1962,6	0,8	44	10
12	Самарская	2326,8	2119,0	1790,8	1591,7	1741,7	1700,9	1616,9	1367,6	1332,3	1146,1	1673,4	0,7	56	13
13	Саратовская	2966,9	3205,3	2973,6	2911,8	2816,6	2935,6	3087,8	3227,1	3117,9	3036,1	3027,9	1,2	21	8
14	Ульяновская	2187,7	2250,5	1801,4	1454,4	1339,3	1655,4	1553,9	1834,1	1730,3	1616,6	1742,4	0,7	50	11

Продолжение табл.6. (динамика заболеваемости детей анемиями на 100 тыс.)

№	Территория	годы										Средне-много-летний	Отнош. к среднему по РФ	РАНГ по	
		2010	2011	2012	2013	2014	2015	2016	2017	2018	2019			РФ	ФО
	РФ	2967,9	2824,1	2748,4	2539,1	2476,6	2472,4	2451,8	2332,4	2188,3	2079,4	2508,0	1,0		
	УФО	3098,1	2887,2	2700,2	2428,3	2313,9	2262,4	2351,3	2267,9	2188,4	2156,8	2465,5	1,0		
1	Курганская	6354,8	6231,0	5346,8	4269,5	4115,7	3297,8	3906,5	3880,2	3908,8	3527,9	4483,9	1,8	7	1
2	Свердловская	2605,9	2430,7	2246,3	2138,5	2097,2	1944,5	1905,4	1789,7	1721,6	1788,7	2066,9	0,8	40	5
3	Тюменская	2701,4	2380,7	2373,8	3107,0	3001,6	3249,7	3382,4	3213,6	3076,8	3455,7	2994,3	1,2	22	2
4	ХМАО	1607,2	1508,2	1508,9	1423,5	1226,2	1320,1	1477,6	1558,3	1596,5	1397,6	1462,4	0,6	66	6
5	ЯНАО	2502,1	2461,6	2964,3	2690,9	2490,4	2519,2	3421,8	3087,2	2602,1	2434,7	2717,4	1,1	26	3
6	Челябинская	3286,8	3153,7	2948,0	2525,9	2397,0	2426,5	2328,0	2266,5	2185,5	2034,4	2555,2	1,0	28	4
	СФО	2915,6	2756,3	2571,1	2464,4	2314,0	2359,9	2438,0	2362,0	2128,1	2010,4	2432,0	1,0		
1	Р. Алтай	4546,4	3695,1	3703,0	3340,3	3247,2	3170,9	3236,2	2970,4	2915,8	2808,9	3363,4	1,3	14	2
2	Р. Тыва	3035,5	3070,0	2609,6	2899,6	1666,3	1598,6	1782,8	1433,7	1497,8	1641,2	2123,5	0,8	39	7
3	Р. Хакасия	3175,7	3211,8	2771,8	2718,3	2629,6	2553,4	2749,8	2598,4	2484,7	2463,0	2735,7	1,1	25	5
4	Алтайский кр.	4180,5	3973,8	3718,5	3534,3	3261,3	3098,4	3396,1	3142,7	3157,7	3199,2	3466,3	1,4	13	1
5	Красноярский кр.	2352,4	2123,9	1996,9	1754,6	1914,4	1938,3	1881,9	1933,8	1885,0	1837,7	1961,9	0,8	45	8
6	Иркутская	2940,0	2821,8	2611,3	2704,5	2789,7	2830,9	2877,0	2865,8	2641,3	2592,9	2767,5	1,1	24	4
7	Кемеровская	2699,1	2563,5	2536,5	2335,4	2089,7	2179,5	2293,5	2305,8	2138,1	1838,0	2297,9	0,9	34	6
8	Новосибирская	1630,7	1494,3	1290,9	1172,8	973,8	1135,1	944,6	1035,8	883,6	758,4	1132,0	0,5	84	10
9	Омская	3444,8	3295,6	3224,0	3322,5	3073,3	3100,8	3018,7	3085,6	2649,4	2264,8	3048,0	1,2	20	3
10	Томская	1673,7	1645,1	1372,8	1311,3	1127,4	1293,8	1366,5	1305,4	1349,4	1327,6	1377,3	0,5	70	9
	ДФО	1873,8	1746,3	1640,9	1612,7	1549,6	1635,2	1629,2	1547,5	1867,7	1825,5	1692,8	0,7		
1	Бурятия	2088,1	1995,7	1791,4	1830,7	1786,4	2018,8	1980,5	1900,1	1886,5	1748,7	1902,7	0,8	46	6
2	Саха	2472,7	2317,9	2161,0	2211,3	1967,7	1895,4	1814,8	1677,2	1780,8	1843,9	2014,3	0,8	42	5
3	Забайкальский	4998,1	4743,1	4455,7	4071,1	3856,9	3936,7	4793,3	4092,8	3739,8	3567,4	4225,5	1,7	9	1
4	Камчатский кр.	2157,6	2104,8	1252,1	1375,5	1450,8	1596,7	1556,3	1414,4	1451,9	1268,1	1562,8	0,6	61	7
5	Приморский кр.	1406,9	1184,0	1117,9	1224,5	1276,8	1472,1	1198,8	1081,7	1035,5	1091,0	1208,9	0,5	78	11
6	Хабаровский кр.	1195,5	1219,4	1214,4	1184,8	1096,2	1228,6	1484,6	1461,9	1306,0	1277,9	1266,9	0,5	75	9
7	Амурская	2591,9	2447,7	2542,2	2346,5	2498,9	2560,4	2398,6	2389,5	2254,3	2157,9	2418,8	1,0	32	3
8	Магаданская	1906,3	1471,7	1191,0	929,0	1071,1	963,6	1014,3	1086,1	1243,4	1264,0	1214,1	0,5	76	10
9	Сахалинская	2063,5	1947,6	1803,1	1534,9	1086,0	950,4	1282,2	1080,6	974,9	1069,3	1379,3	0,5	69	8
10	Еврейская АО	2191,7	2146,1	1828,4	1617,0	1610,0	1779,5	2651,7	2971,1	2847,3	2679,2	2232,2	0,9	37	4
11	Чукотский АО	2289,2	2141,9	2593,7	2066,4	1877,3	3216,5	4141,3	3799,9	3164,5	3318,5	2860,9	1,1	23	2

**Табл. 7. Динамика показателей распространенности среди детей ожирения
за 2010-2019 гг. (на 100 тыс. детей)**

№	Территория	годы										Средне-много-летний	Отнош. к среднему по РФ	РАНГ по	
		2010	2011	2012	2013	2014	2015	2016	2017	2018	2019			РФ	ФО
	РФ	959,5	1029,9	1060,3	1084,4	1108,4	1203,0	1210,4	1258,9	1308,3	1417,1	1164,0	1,0		
	ЦФО	1078,0	1178,8	1197,9	1180,3	1161,9	1241,7	1173,3	1198,6	1244,9	1288,2	1194,4	1,0		
1	Белгородская	696,1	749,5	773,7	775,0	748,8	886,1	879,5	870,8	939,5	875,2	819,4	0,7	74	17
2	Брянская	832,1	896,2	883,4	859,4	932,2	1352,9	1303,8	1491,9	1584,9	1903,5	1204,0	1,0	43	12
3	Владимирская	1226,2	1190,3	1138,1	1109,7	1137,1	1131,8	1080,1	1186,4	1232,0	1542,8	1197,5	1,0	44	13
4	Воронежская	1240,3	1273,7	1341,1	1356,4	1421,3	1789,0	1607,5	1691,2	1811,2	2073,8	1560,6	1,3	18	9
5	Ивановская	635,1	806,0	946,7	862,7	873,1	982,8	962,4	1201,4	1293,4	1726,3	1029,0	0,9	55	14
6	Калужская	967,1	900,9	914,9	889,0	833,4	1252,6	1529,5	1622,6	1963,8	1647,1	1252,1	1,1	40	11
7	Костромская	779,5	1249,0	1462,2	1661,3	1656,5	1919,8	2034,7	2177,2	2123,6	2409,2	1747,3	1,5	10	7
8	Курская	1801,2	1799,0	1787,0	1772,8	1673,6	1842,5	1523,1	1783,6	1992,9	1761,1	1773,7	1,5	6	4
9	Липецкая	615,1	594,5	604,6	550,3	554,0	760,3	792,4	879,5	987,7	1049,1	738,8	0,6	79	18
10	Московская	804,6	951,0	974,2	957,6	871,1	929,2	885,8	900,5	925,6	933,3	913,3	0,8	66	16
11	Орловская	8,2	1585,0	1732,1	1610,0	1701,1	2230,2	2214,5	2011,4	2470,0	2328,9	1789,1	1,5	5	3
12	Рязанская	2065,1	2259,7	2342,0	2194,3	2223,2	2387,6	2393,7	2185,0	2286,1	2340,1	2267,7	1,9	1	1
13	Смоленская	1759,0	1561,3	1701,2	1758,9	1170,2	1451,1	1996,8	2199,1	2116,1	2214,5	1792,8	1,5	4	2
14	Тамбовская	1539,2	1556,0	1723,9	1684,8	1619,9	1807,3	1882,6	1812,9	1934,9	1919,2	1748,1	1,5	9	6
15	Тверская	1427,4	1476,1	1314,9	1536,8	1807,1	1970,7	2005,4	1976,1	2071,1	2126,6	1771,2	1,5	7	5
16	Тульская	1609,9	1734,1	1820,6	1668,5	1428,4	1554,4	1628,3	1686,1	1758,3	1893,3	1678,2	1,4	13	8
17	Ярославская	1071,2	1242,1	1234,8	1191,1	1069,5	1392,9	1482,5	1633,7	1702,1	1580,4	1360,0	1,2	37	10
18	г. Москва	1096,1	1136,0	1112,6	1096,1	1150,9	974,5	753,5	711,9	694,6	712,6	943,9	0,8	65	15

Продолжение табл.7. (динамика распространенности у детей ожирения на 100 тыс.)

№	Территория	годы										Средне-много-летний	Отнош. к среднему по РФ	РАНГ по	
		2010	2011	2012	2013	2014	2015	2016	2017	2018	2019			РФ	ФО
	РФ	959,5	1029,9	1060,3	1084,4	1108,4	1203,0	1210,4	1258,9	1308,3	1417,1	1164,0	1,0		
	СЗФО	1214,8	1272,8	1288,4	1301,4	1251,6	1451,6	1418,8	1523,1	1539,1	1607,5	1386,9	1,2		
1	Карелия	1827,3	2024,7	2064,8	2062,0	1902,2	1965,6	1960,9	2052,0	2136,7	2343,1	2033,9	1,7	2	1
2	Коми	1207,8	1258,4	1225,1	1266,9	1372,4	1263,1	1481,7	1372,5	1245,0	1261,9	1295,5	1,1	39	8
3	Архангельская	931,8	1009,8	1129,5	1025,1	1144,2	1524,5	1645,2	2015,9	2228,8	2326,8	1498,2	1,3	26	4
4	НАО	1185,6	1011,2	1714,2	1685,3	1974,1	1923,8	-	-	1502,3	1567,4	1570,5	1,3	16	2
5	Вологодская	1259,7	1468,7	1403,5	1402,3	1383,6	1388,9	1305,4	1427,9	1407,8	1470,0	1391,8	1,2	34	7
6	Калининградская	708,2	627,9	523,6	499,5	585,2	824,0	805,9	1060,6	889,8	833,6	735,8	0,6	81	11
7	Ленинградская	1055,3	924,9	955,6	1089,4	1022,7	1083,1	1183,3	1282,5	1336,5	1469,7	1140,3	1,0	48	9
8	Мурманская	1384,0	1455,8	1528,1	1520,5	1368,8	1494,2	1395,2	1382,9	1371,5	1525,2	1442,6	1,2	29	6
9	Новгородская	1295,5	1458,5	1572,1	1656,2	1587,0	1317,9	1288,7	1492,4	1516,4	1553,4	1473,8	1,3	27	5
10	Псковская	924,5	1030,6	1000,6	1019,2	1033,7	1383,7	1316,2	1308,8	1361,0	1013,7	1139,2	1,0	49	10
11	С-Пб	1371,5	1437,9	1442,1	1444,8	1296,4	1698,8	1568,0	1636,6	1641,6	1743,0	1528,1	1,3	22	3
	ЮФО	923,9	1038,7	1044,7	1061,3	1092,6	1176,7	1294,8	1386,7	1477,5	1735,8	1223,3	1,1		
1	Адыгея	1191,3	1362,9	1527,7	1404,0	1279,2	1215,9	1294,9	1199,9	1626,9	1747,7	1385,0	1,2	36	4
2	Калмыкия	503,1	1019,7	1393,5	776,8	777,9	600,0	650,7	647,6	720,5	694,6	778,4	0,7	76	7
3	Крым	нд	нд	нд	нд	1224,8	1296,9	1464,9	1580,0	1691,8	2000,1	1543,1	1,3	21	2
4	Краснодарский	735,0	849,1	759,2	790,5	787,8	879,9	837,9	958,7	1078,5	1455,1	913,2	0,8	67	6
5	Астраханская	805,1	946,4	1005,4	957,1	964,0	974,8	1115,5	1200,6	1259,2	1423,6	1065,2	0,9	54	5
6	Волгоградская	1157,0	1220,3	1222,2	1245,1	1338,3	1437,5	1812,2	1998,0	1993,0	2189,3	1561,3	1,3	17	1
7	Ростовская	1068,7	1164,1	1241,0	1333,4	1412,7	1542,1	1761,4	1774,7	1867,7	2046,5	1521,2	1,3	23	3
8	г.Севастополь	нд	нд	нд	нд	193,4	228,3	295,0	472,6	455,8	617,2	377,1	0,3	91	8

Продолжение табл.7. (динамика распространенности у детей ожирения на 100 тыс.)

№	Территория	годы										Средне-много-летний	Отнош. к среднему по РФ	РАНГ по	
		2010	2011	2012	2013	2014	2015	2016	2017	2018	2019			РФ	ФО
	РФ	959,5	1029,9	1060,3	1084,4	1108,4	1203,0	1210,4	1258,9	1308,3	1417,1	1164,0	1,0		
	СКФО	407,8	440,1	439,8	510,3	461,9	565,9	547,2	598,0	609,8	627,5	520,8	0,4		
1	Дагестан	337,8	295,3	437,9	465,0	581,8	567,6	598,4	585,8	622,9	632,0	512,5	0,4	90	6
2	Ингушетия	1013,0	1154,8	487,4	457,4	524,7	295,7	636,9	829,8	758,7	739,0	689,7	0,6	83	3
3	КБР	521,4	819,6	488,4	1196,1	290,3	1621,9	137,8	939,3	726,6	632,5	737,4	0,6	80	2
4	КЧР	347,2	363,7	477,1	538,6	673,0	486,6	477,3	612,9	583,8	615,9	517,6	0,4	89	5
5	Северная Осетия	682,6	706,6	695,5	667,7	744,3	828,9	924,9	882,9	1045,4	1135,0	831,4	0,7	72	1
6	Чечня	141,2	173,0	201,1	200,8	221,1	213,3	162,3	159,6	213,1	191,8	187,7	0,2	92	7
7	Ставропольский	478,8	525,0	555,7	588,8	425,6	528,7	857,0	757,5	760,9	855,3	633,3	0,5	84	4
	ПФО	1080,9	1134,9	1168,7	1170,4	1273,4	1365,7	1400,6	1474,3	1541,9	1669,0	1328,0	1,1		
1	Башкортостан	941,6	966,7	868,7	856,5	950,9	993,3	1056,5	1059,2	1114,5	1110,3	991,8	0,9	58	10
2	Марий Эл	664,2	808,2	841,9	841,2	912,1	1033,0	1135,8	1040,1	1098,1	1533,9	990,9	0,9	59	11
3	Мордовия	1326,4	1322,6	1364,8	1409,3	1560,7	1573,9	1629,8	1760,7	2017,3	1871,0	1583,7	1,4	15	6
4	Татарстан	1053,8	1009,7	869,9	744,2	745,5	821,4	926,3	1025,8	1125,1	1323,7	964,5	0,8	61	12
5	Удмуртия	701,2	993,5	1033,0	1120,9	1422,8	1551,3	1608,1	1842,3	1903,0	1819,2	1399,5	1,2	33	8
6	Чувашия	704,4	796,1	864,2	952,2	965,7	1047,9	934,4	864,6	1056,2	1305,9	949,2	0,8	63	13
7	Пермский кр.	1395,8	1482,2	1697,8	1782,6	1763,1	1527,6	1381,9	1344,0	1329,6	1444,3	1514,9	1,3	24	7
8	Кировская	1542,6	1591,5	1666,7	1541,0	1749,8	2044,9	1901,9	1900,2	1792,3	1900,1	1763,1	1,5	8	2
9	Нижегородская	762,3	828,9	884,7	898,2	821,4	910,7	906,5	998,2	1144,2	1307,0	946,2	0,8	64	14
10	Оренбургская	1080,4	962,9	1019,5	1187,6	1564,6	1961,3	1954,9	1922,6	2247,0	2855,4	1675,6	1,4	14	5
11	Пензенская	843,3	923,5	916,4	934,5	899,6	1139,8	1149,7	1226,1	1093,7	1708,9	1083,6	0,9	53	9
12	Самарская	1221,4	1345,7	1412,0	1508,0	1724,4	1878,8	2061,0	2075,2	2124,1	2094,7	1744,5	1,5	11	3
13	Саратовская	1665,1	1635,7	1851,1	1820,4	1968,0	2042,9	2189,8	2062,1	1933,6	2104,7	1927,3	1,7	3	1
14	Ульяновская	1030,0	1330,0	1425,7	1062,7	1254,6	1348,4	1375,0	2747,2	2902,6	2306,3	1678,3	1,4	12	4

Продолжение табл.7. (динамика распространенности у детей ожирения на 100 тыс.)

№	Территория	годы										Средне-много-летний	Отнош. к среднему по РФ	РАНГ по	
		2010	2011	2012	2013	2014	2015	2016	2017	2018	2019			РФ	ФО
	РФ	959,5	1029,9	1060,3	1084,4	1108,4	1203,0	1210,4	1258,9	1308,3	1417,1	1164,0	1,0		
	УФО	923,3	978,5	1035,4	1078,0	1158,8	1169,3	1207,0	1227,6	1272,9	1456,9	1150,8	1,0		
1	Курганская	1316,5	1395,6	1436,3	1362,0	1725,6	1696,1	1653,0	1562,8	1644,9	1696,8	1549,0	1,3	19	1
2	Свердловская	778,4	907,9	953,5	1155,2	1235,8	1223,9	1178,8	1205,1	1330,4	1628,2	1159,7	1,0	46	3
3	Тюменская	1014,3	979,0	1002,8	933,2	918,2	1076,5	1109,3	1031,8	1022,2	1054,8	1014,2	0,9	56	6
4	ХМАО	1004,8	953,7	975,5	1019,5	1161,7	1064,2	1282,4	1211,0	1171,7	1272,7	1111,7	1,0	51	4
5	ЯНАО	1257,5	1223,8	1246,0	1132,0	1232,9	1293,1	1457,9	1691,2	1518,9	2097,5	1415,1	1,2	31	2
6	Челябинская	888,5	954,2	1069,0	997,9	1015,3	1049,0	1086,9	1185,8	1243,3	1364,3	1085,4	0,9	52	5
	СФО	911,0	1024,6	1032,0	1112,5	1171,4	1321,3	1357,4	1379,5	1481,8	1599,2	1239,1	1,1		
1	Р. Алтай	371,2	635,4	620,7	688,8	784,3	848,9	734,5	783,7	956,0	1076,7	750,0	0,6	77	8
2	Р. Тыва	458,8	525,9	491,8	523,4	501,7	533,5	617,7	783,2	911,7	840,8	618,9	0,5	85	10
3	Р. Хакасия	561,4	611,1	569,1	601,0	696,2	722,5	862,0	836,7	835,1	932,6	722,8	0,6	82	9
4	Алтайский кр.	1174,8	1309,3	1391,4	1401,3	1472,1	1776,0	1794,2	1607,4	1775,7	1777,1	1547,9	1,3	20	1
5	Красноярский кр.	949,5	1100,1	1053,6	1136,0	1231,3	1680,4	1597,6	1706,1	1672,8	1974,0	1410,1	1,2	32	5
6	Иркутская	1074,7	1146,3	1133,3	1226,6	1395,0	1433,1	1567,0	1669,2	1717,1	1932,2	1429,5	1,2	30	4
7	Кемеровская	1167,0	1324,8	1366,7	1398,6	1423,6	1426,9	1522,3	1610,8	1603,3	1729,8	1457,4	1,3	28	3
8	Новосибирская	675,9	689,2	701,1	901,1	974,4	1019,1	1012,0	1035,4	1309,6	1298,7	961,7	0,8	62	6
9	Омская	77,2	893,8	894,9	1016,3	989,7	977,7	927,7	939,2	988,8	1017,9	872,3	0,7	68	7
10	Томская	820,4	1278,6	1180,8	1404,7	1508,3	1778,7	1937,4	1681,9	1602,3	1793,5	1498,7	1,3	25	2
	ДФО	730,4	715,8	794,7	892,4	819,7	824,3	758,0	731,9	837,1	928,1	803,2	0,7		
1	Бурятия	531,0	551,6	615,8	634,7	607,7	820,8	912,6	930,3	856,3	986,2	744,7	0,6	78	9
2	Саха	858,3	794,0	871,6	1199,1	1026,6	930,6	795,7	644,7	670,3	769,3	856,0	0,7	70	6
3	Забайкальский	943,8	994,6	1035,1	1045,8	1025,5	1212,6	1268,9	1370,0	1343,6	1359,7	1160,0	1,0	45	1
4	Камчатский кр.	645,6	499,3	451,9	293,5	364,1	538,9	575,9	557,5	666,1	847,8	544,1	0,5	87	11
5	Приморский кр.	643,2	547,5	567,3	647,9	662,8	741,8	613,1	479,8	522,6	602,7	602,9	0,5	86	10
6	Хабаровский кр.	726,9	801,3	852,9	840,2	766,8	797,1	828,3	881,3	849,2	948,2	829,2	0,7	73	8
7	Амурская	611,6	706,6	859,0	1042,2	1025,9	848,6	802,4	841,3	807,2	956,0	850,1	0,7	71	7
8	Магаданская	674,9	560,4	901,3	736,1	840,5	897,3	726,7	1121,0	951,3	1228,1	863,8	0,7	69	5
9	Сахалинская	909,9	994,2	1139,6	1235,0	829,3	953,9	973,7	1073,8	956,2	1050,6	1011,6	0,9	57	3
10	Еврейская АО	748,8	894,2	935,1	1007,9	936,3	917,5	964,5	1231,9	1215,8	1025,6	987,8	0,8	60	4
11	Чукотский АО	1429,5	1028,5	1894,3	849,2	1068,8	1199,2	725,9	884,8	1120,2	1069,0	1126,9	1,0	50	2

Табл. 8. Динамика показателей превалентной заболеваемости детей сахарным диабетом за 2010-2019 гг. (на 100 тыс. детей)

№	Территория	годы										Средне-много-летний	Отнош. к среднему по РФ	РАНГ по	
		2010	2011	2012	2013	2014	2015	2016	2017	2018	2019			РФ	ФО
	РФ	81,2	87,1	88,8	93,9	98,7	108,7	118,3	121,8	127,9	135,1	106,2	1,0		
	ЦФО	100,8	103,9	108,1	110,9	115,8	128,3	136,9	138,9	146,4	160,0	125,0	1,2		
1	Белгородская	86,0	87,5	99,4	101,1	105,9	140,5	126,4	141,3	158,5	171,4	121,8	1,1	26	11
2	Брянская	92,9	102,1	103,2	98,0	105,8	126,4	132,0	148,5	171,1	183,6	126,4	1,2	21	8
3	Владимирская	107,5	115,3	111,4	119,3	132,1	139,1	140,7	145,2	150,4	160,2	132,1	1,2	14	4
4	Воронежская	108,8	108,3	110,1	119,6	118,7	122,8	134,1	147,0	160,1	166,7	129,6	1,2	17	6
5	Ивановская	100,4	99,8	105,2	98,3	110,7	119,4	121,4	120,6	129,4	136,4	114,2	1,1	32	14
6	Калужская	76,3	77,7	82,8	84,5	88,2	95,5	103,1	106,8	106,2	123,1	94,4	0,9	61	18
7	Костромская	81,0	92,2	92,5	108,4	111,1	131,0	139,6	127,9	126,2	175,2	118,5	1,1	28	13
8	Курская	98,4	105,9	103,0	109,7	125,0	133,7	133,3	158,1	153,1	174,2	129,4	1,2	18	7
9	Липецкая	83,0	82,9	88,6	84,7	89,0	102,0	110,4	119,1	132,6	148,3	104,1	1,0	50	17
10	Московская	111,3	111,4	110,6	114,3	111,5	123,6	125,4	130,9	128,5	143,7	121,1	1,1	27	12
11	Орловская	103,2	99,7	100,0	104,9	122,1	152,9	203,1	190,8	184,5	195,7	145,7	1,4	3	1
12	Рязанская	75,7	81,3	96,3	107,1	107,7	125,9	129,2	138,6	131,2	143,7	113,7	1,1	33	15
13	Смоленская	78,7	86,5	96,3	94,6	102,0	118,6	128,1	139,3	135,1	144,4	112,4	1,1	36	16
14	Тамбовская	92,7	96,6	104,5	102,7	112,4	122,8	136,8	139,7	158,7	161,2	122,8	1,2	23	9
15	Тверская	87,5	104,3	91,3	94,3	104,5	118,6	163,7	134,9	147,7	176,1	122,3	1,2	25	10
16	Тульская	109,4	112,5	118,1	119,2	131,7	132,3	146,8	152,3	172,3	177,7	137,2	1,3	9	3
17	Ярославская	103,2	110,6	116,4	132,8	131,8	146,6	153,7	155,4	165,5	165,3	138,1	1,3	7	2
18	г. Москва	106,5	108,2	117,2	117,1	123,2	133,8	145,3	139,3	152,2	166,3	130,9	1,2	16	5

Продолжение табл.8. (динамика заболеваемости детей сахарным диабетом на 100 тыс.)

№	Территория	годы										Средне-много-летний	Отнош. к среднему по РФ	РАНГ по	
		2010	2011	2012	2013	2014	2015	2016	2017	2018	2019			РФ	ФО
	РФ	81,2	87,1	88,8	93,9	98,7	108,7	118,3	121,8	127,9	135,1	106,2	1,0		
	СЗФО	109,4	114,6	119,4	126,6	138,2	148,9	166,1	168,4	173,2	182,4	144,7	1,4		
1	Карелия	109,2	119,6	117,2	130,7	122,9	141,7	145,3	149,0	160,6	175,0	137,1	1,3	10	5
2	Коми	77,7	80,4	86,2	93,2	101,2	131,7	157,5	132,2	143,7	141,7	114,6	1,1	30	9
3	Архангельская	105,0	111,3	105,9	120,7	127,8	136,8	147,9	134,8	128,0	151,5	127,0	1,2	20	7
4	НАО	55,9	55,6	64,3	73,3	111,4	140,3	167,3	136,8	165,8	137,1	110,8	1,0	37	11
5	Вологодская	111,1	118,6	127,2	136,3	137,5	148,3	160,2	163,8	170,1	181,6	145,5	1,4	5	4
6	Калининградская	91,9	102,7	116,0	104,8	132,5	100,5	173,5	159,9	152,3	115,6	125,0	1,2	22	8
7	Ленинградская	87,6	88,7	97,2	110,5	132,4	154,3	197,4	181,5	191,7	213,6	145,5	1,4	4	3
8	Мурманская	80,7	88,9	91,9	108,9	113,4	123,9	126,6	124,4	126,7	139,8	112,5	1,1	35	10
9	Новгородская	146,7	131,6	148,1	127,7	135,8	135,1	153,2	148,9	160,2	174,6	146,2	1,4	2	2
10	Псковская	84,3	120,8	122,5	133,1	122,9	148,5	140,3	150,4	144,1	157,7	132,5	1,2	13	6
11	С-Пб	136,1	138,0	141,1	147,4	163,5	173,2	177,5	199,5	204,3	214,1	169,5	1,6	1	1
	ЮФО	79,4	92,6	86,9	96,7	96,0	117,3	120,4	127,3	128,0	135,3	108,0	1,0		
1	Адыгея	64,0	65,4	73,1	87,7	88,8	91,6	95,6	101,6	134,3	130,0	93,2	0,9	64	6
2	Калмыкия	21,8	25,3	28,5	35,3	27,9	31,3	29,4	29,4	28,2	39,1	29,6	0,3	89	8
3	Крым	нд	нд	нд	нд	87,1	111,6	110,8	110,6	128,9	137,1	114,4	1,1	31	3
4	Краснодарский	71,3	79,2	75,4	85,5	97,3	111,8	104,9	123,8	117,2	124,2	99,1	0,9	54	5
5	Астраханская	50,0	54,2	62,4	75,6	80,1	88,5	99,4	103,5	114,3	115,8	84,4	0,8	77	7
6	Волгоградская	80,2	88,3	95,7	90,5	95,6	111,0	115,4	122,8	136,2	141,4	107,7	1,0	45	4
7	Ростовская	105,1	133,3	110,9	128,6	105,8	148,1	163,6	158,7	149,4	159,8	136,3	1,3	11	2
8	г.Севастополь	нд	нд	нд	нд	106,1	116,6	160,5	155,5	135,6	152,9	137,9	1,3	8	1

Продолжение табл.8. (динамика заболеваемости детей сахарным диабетом на 100 тыс.)

№	Территория	годы										Средне-много-летний	Отнош. к среднему по РФ	РАНГ по	
		2010	2011	2012	2013	2014	2015	2016	2017	2018	2019			РФ	ФО
	РФ	81,2	87,1	88,8	93,9	98,7	108,7	118,3	121,8	127,9	135,1	106,2	1,0		
	СКФО	36,0	39,4	41,1	43,0	45,1	52,9	60,5	62,4	65,2	67,8	51,3	0,5		
1	Дагестан	17,4	18,6	19,2	21,5	22,5	28,6	31,3	32,6	36,5	33,1	26,1	0,2	90	6
2	Ингушетия	40,5	43,9	40,4	32,9	34,6	40,5	50,9	55,3	66,7	77,9	48,4	0,5	88	5
3	КБР	73,3	84,2	60,8	61,8	64,6	92,0	79,7	83,2	94,0	114,1	80,8	0,8	80	4
4	КЧР	49,8	50,4	53,6	91,6	74,9	89,3	102,7	103,8	113,9	123,4	85,3	0,8	75	3
5	Северная Осетия	69,5	72,5	70,9	63,4	81,7	98,9	115,3	98,1	115,1	117,9	90,3	0,9	69	2
6	Чечня	14,3	12,8	26,3	15,9	22,4	25,6	25,3	23,0	27,3	23,4	21,6	0,2	91	7
7	Ставропольский	58,4	68,4	71,7	83,2	81,0	85,2	110,4	121,3	110,0	118,0	90,8	0,9	67	1
	ПФО	82,1	86,1	86,7	92,0	94,6	103,9	113,5	116,2	123,2	129,9	102,8	1,0		
1	Башкортостан	80,1	86,9	81,4	86,7	90,4	91,3	106,4	99,6	101,2	115,1	93,9	0,9	62	11
2	Марий Эл	73,0	89,9	89,0	86,2	86,6	93,6	115,2	110,9	112,5	111,9	96,9	0,9	57	9
3	Мордовия	71,3	79,5	80,3	80,4	83,5	138,9	119,1	128,9	146,5	154,7	108,3	1,0	43	5
4	Татарстан	76,7	74,7	75,8	76,6	82,3	102,5	117,0	116,8	128,6	128,6	98,0	0,9	56	8
5	Удмуртия	65,0	65,1	74,5	79,6	86,5	96,8	102,8	113,5	120,4	116,9	92,1	0,9	66	13
6	Чувашия	57,3	60,5	61,6	55,7	66,0	70,3	79,7	79,4	90,7	94,0	71,5	0,7	83	14
7	Пермский кр.	70,3	76,0	82,8	86,4	91,1	98,6	106,8	107,5	113,1	120,6	95,3	0,9	59	10
8	Кировская	74,3	80,1	79,9	84,0	85,8	84,9	96,0	104,6	115,6	122,6	92,8	0,9	65	12
9	Нижегородская	92,5	90,2	89,0	112,5	100,9	111,8	121,6	119,1	124,5	132,8	109,5	1,0	39	3
10	Оренбургская	73,8	79,0	75,0	78,3	88,3	94,2	104,1	128,0	134,0	146,8	100,2	0,9	53	7
11	Пензенская	77,6	75,8	92,6	91,8	95,0	106,5	121,6	121,9	123,4	136,4	104,3	1,0	49	6
12	Самарская	108,4	117,6	116,7	127,4	128,5	136,5	139,5	142,8	151,8	151,3	132,1	1,2	15	1
13	Саратовская	103,4	109,1	110,8	114,1	110,1	121,4	126,4	133,8	140,3	155,3	122,5	1,2	24	2
14	Ульяновская	96,5	103,5	97,2	98,9	105,1	104,1	110,9	116,0	126,1	130,6	108,9	1,0	40	4

Продолжение табл.8. (динамика заболеваемости детей сахарным диабетом на 100 тыс.)

№	Территория	годы										Средне-много-летний	Отнош. к среднему по РФ	РАНГ по	
		2010	2011	2012	2013	2014	2015	2016	2017	2018	2019			РФ	ФО
	РФ	81,2	87,1	88,8	93,9	98,7	108,7	118,3	121,8	127,9	135,1	106,2	1,0		
	УФО	86,9	95,0	98,9	108,3	117,7	114,0	125,4	133,7	141,7	137,1	115,9	1,1		
1	Курганская	87,5	85,3	93,0	85,4	121,2	109,4	118,5	145,0	140,0	144,7	113,0	1,1	34	3
2	Свердловская	95,6	105,5	108,0	145,2	152,2	124,6	141,2	125,3	155,3	139,9	129,3	1,2	19	2
3	Тюменская	80,0	85,4	96,3	92,9	102,1	121,2	125,5	127,9	130,4	141,9	110,4	1,0	38	4
4	ХМАО	78,4	82,2	93,0	78,9	89,9	101,4	116,9	136,6	140,8	132,6	105,1	1,0	48	6
5	ЯНАО	87,2	89,6	114,4	102,4	108,4	114,0	160,7	207,7	194,7	149,9	132,9	1,3	12	1
6	Челябинская	84,4	96,2	92,5	94,0	99,2	106,0	105,7	128,2	120,8	129,6	105,7	1,0	47	5
	СФО	65,7	69,3	73,1	77,3	83,5	90,0	101,5	106,2	117,3	123,6	90,8	0,9		
1	Р. Алтай	45,4	51,8	58,6	64,8	58,4	61,4	65,5	89,0	90,6	80,5	66,6	0,6	85	9
2	Р. Тыва	9,2	10,0	16,4	12,5	10,9	10,8	11,6	12,4	13,2	15,0	12,2	0,1	92	10
3	Р. Хакасия	71,8	65,1	67,4	111,3	113,8	99,5	98,2	100,8	105,5	119,9	95,3	0,9	58	4
4	Алтайский кр.	68,6	75,6	87,3	87,5	91,3	93,5	118,9	131,9	148,1	165,0	106,8	1,0	46	2
5	Красноярский кр.	66,5	72,2	76,4	78,3	87,9	96,0	104,9	114,6	120,5	119,1	93,6	0,9	63	5
6	Иркутская	71,0	76,3	78,8	77,0	79,9	87,0	91,4	97,9	107,0	109,2	87,6	0,8	71	6
7	Кемеровская	66,7	71,5	71,2	75,3	80,5	86,5	97,3	101,6	109,6	114,0	87,4	0,8	73	7
8	Новосибирская	74,0	80,8	86,5	94,2	101,0	120,8	127,3	124,5	129,7	144,6	108,3	1,0	42	1
9	Омская	71,7	71,1	74,3	82,6	86,7	101,2	112,3	122,2	129,1	136,4	98,8	0,9	55	3
10	Томская	60,9	77,2	70,5	74,3	76,8	85,1	95,3	94,8	104,9	104,7	84,5	0,8	76	8
	ДФО	60,6	76,6	69,6	76,7	80,4	93,5	98,9	96,8	97,3	105,0	85,5	0,8		
1	Бурятия	37,7	45,0	45,5	50,8	47,3	53,6	67,0	69,9	74,1	81,8	57,3	0,5	86	11
2	Саха	66,0	106,7	63,5	74,7	73,3	80,0	79,5	74,2	82,1	91,1	79,1	0,7	81	8
3	Забайкальский	74,9	56,4	64,3	64,1	98,2	81,9	112,7	98,5	107,8	116,1	87,5	0,8	72	5
4	Камчатский кр.	60,4	65,1	70,6	73,4	77,6	88,0	121,0	134,5	121,4	139,5	95,2	0,9	60	3
5	Приморский кр.	56,6	61,5	62,1	68,0	73,0	85,7	92,3	88,4	95,2	105,1	78,8	0,7	82	9
6	Хабаровский кр.	68,8	87,8	85,8	98,7	102,9	123,1	120,6	112,8	113,3	114,2	102,8	1,0	52	2
7	Амурская	58,5	67,3	63,3	56,9	69,5	86,9	94,5	102,6	103,6	113,9	81,7	0,8	79	7
8	Магаданская	78,9	104,4	123,9	129,9	109,5	93,6	89,4	104,7	134,2	119,6	108,8	1,0	41	1
9	Сахалинская	57,8	60,8	76,8	88,1	85,2	98,3	113,1	100,4	91,4	104,3	87,6	0,8	70	4
10	Еврейская АО	19,3	25,8	48,1	53,4	68,0	80,0	94,9	113,1	106,3	101,0	71,0	0,7	84	10
11	Чукотский АО	29,0	56,5	47,0	66,1	74,3	102,3	102,4	102,4	121,4	130,1	83,2	0,8	78	6

Табл. 9. Динамика показателей превалентной заболеваемости детей муковисцидозом за 2010-2019 гг. (на 100 тыс. детей)

№	Территория	годы										Средн е- мног-	Отнош. к среднему по РФ	РАНГ по	
		2010	2011	2012	2013	2014	2015	2016	2017	2018	2019			РФ	ФО
	РФ	7,7	8,4	8,1	8,6	8,3	9,0	10,3	9,6	9,8	9,8	9,0	1,0		
	ЦФО	8,2	8,5	9,0	9,5	9,9	11,0	11,0	11,2	11,6	11,7	10,2	1,1		
1	Белгородская	6,6	6,5	7,2	11,0	9,8	11,5	9,1	8,6	6,9	8,1	8,5	1,0	45	12
2	Брянская	1,6	2,2	1,6	2,7	4,7	5,2	6,2	6,1	7,2	8,3	4,6	0,5	81	17
3	Владимирская	10,8	8,7	12,0	10,8	10,5	11,5	13,0	13,9	12,5	11,2	11,5	1,3	14	3
4	Воронежская	14,9	13,7	12,1	11,8	14,5	12,6	12,8	10,8	10,1	10,9	12,4	1,4	10	2
5	Ивановская	6,4	5,7	7,6	8,1	7,2	7,2	5,1	8,2	10,8	5,7	7,2	0,8	65	16
6	Калужская	9,6	6,7	9,3	8,4	7,4	6,7	9,6	13,3	13,0	18,6	10,3	1,1	27	7
7	Костромская	8,1	6,1	7,9	7,7	7,4	7,4	8,1	8,1	5,4	10,8	7,7	0,9	60	14
8	Курская	7,6	9,6	8,1	9,1	9,4	11,2	10,9	10,8	12,4	10,7	10,0	1,1	31	8
9	Липецкая	6,2	11,5	11,2	9,9	11,3	11,3	10,4	9,2	9,7	5,9	9,7	1,1	34	9
10	Московская	7,8	8,1	8,8	9,6	10,4	11,7	12,8	12,3	13,8	13,4	10,9	1,2	22	6
11	Орловская	2,7	3,7	3,6	1,8	7,0	6,2	9,5	4,3	3,5	2,6	4,5	0,5	82	18
12	Рязанская	6,1	6,1	6,6	8,4	6,3	6,3	7,3	9,6	8,9	9,5	7,5	0,8	63	15
13	Смоленская	9,4	7,1	8,5	7,6	11,0	14,7	15,7	14,9	13,6	12,2	11,5	1,3	15	4
14	Тамбовская	5,0	7,8	6,4	7,0	9,0	9,7	10,3	10,2	9,6	11,1	8,6	1,0	42	11
15	Тверская	6,5	9,8	8,0	8,9	9,1	9,6	10,4	7,8	8,9	8,4	8,7	1,0	40	10
16	Тульская	5,8	6,3	7,7	9,6	7,9	7,9	8,2	9,1	9,1	9,1	8,1	0,9	52	13
17	Ярославская	15,5	15,6	15,0	11,8	10,8	12,9	13,8	11,2	11,6	14,5	13,3	1,5	5	1
18	г. Москва	8,8	9,0	10,0	10,7	10,5	12,7	11,3	12,8	13,1	13,5	11,2	1,3	18	5

Продолжение табл.9. (динамика заболеваемости детей муковисцидозом на 100 тыс.)

№	Территория	годы										Средн е- мног-	Отнош. к среднему по РФ	РАНГ по	
		2010	2011	2012	2013	2014	2015	2016	2017	2018	2019			РФ	ФО
	РФ	7,7	8,4	8,1	8,6	8,3	9,0	10,3	9,6	9,8	9,8	9,0	1,0		
	СЗФО	8,0	8,2	7,7	7,4	8,5	8,1	8,7	8,8	9,2	9,6	8,4	0,9		
1	Карелия	1,0	3,1	1,0	3,9	2,9	4,8	5,6	4,6	6,5	7,4	4,1	0,5	85	10
2	Коми	11,6	10,6	11,1	10,3	9,4	9,4	11,1	8,6	9,4	8,2	10,0	1,1	32	4
3	Архангельская	9,7	10,4	10,1	7,9	8,7	9,2	9,1	8,1	6,7	5,7	8,6	1,0	44	6
4	НАО	11,3	11,1	10,7	10,5	10,1	10,1	9,8	9,8	9,8	9,8	10,3	1,1	26	2
5	Вологодская	7,6	12,5	8,9	9,6	9,2	9,7	12,2	11,2	9,3	10,7	10,1	1,1	29	3
6	Калининградская	6,8	7,3	5,6	5,4	6,5	4,6	6,8	9,8	12,5	12,5	7,8	0,9	59	7
7	Ленинградская	6,0	5,0	5,7	5,2	6,6	7,5	6,8	7,8	11,3	9,3	7,1	0,8	66	8
8	Мурманская	12,1	11,5	8,1	6,4	10,1	12,4	14,4	14,3	11,3	13,6	11,4	1,3	16	1
9	Новгородская	12,3	5,6	13,1	2,1	3,1	4,1	9,0	7,9	3,0	6,9	6,7	0,7	71	9
10	Псковская	3,2	4,4	4,3	4,3	5,2	5,2	2,0	2,0	3,0	5,1	3,9	0,4	87	11
11	С-Пб	7,9	8,1	7,7	9,3	10,9	8,7	8,4	9,0	10,1	10,6	9,1	1,0	38	5
	ЮФО	8,2	9,4	7,5	8,6	7,8	8,3	9,7	9,6	10,3	10,6	9,0	1,0		
1	Адыгея	9,7	8,2	8,0	7,9	7,6	8,9	6,1	6,0	5,9	7,1	7,5	0,8	61	5
2	Калмыкия	0,0	0,0	1,8	3,5	3,5	5,2	3,5	3,5	3,5	3,6	2,8	0,3	89	8
3	Крым	нд	нд	нд	нд	8,2	9,5	12,2	12,7	11,2	11,5	10,9	1,2	21	2
4	Краснодарский	7,1	6,5	5,5	6,0	5,9	6,7	7,1	7,8	9,0	9,2	7,1	0,8	67	6
5	Астраханская	5,4	4,8	6,4	5,6	6,9	8,0	7,2	7,6	7,1	9,1	6,8	0,8	68	7
6	Волгоградская	6,1	7,4	8,0	8,6	8,2	7,0	8,8	9,0	9,0	9,1	8,1	0,9	51	3
7	Ростовская	12,1	16,7	10,7	13,4	10,8	11,7	14,7	12,6	14,9	14,7	13,2	1,5	7	1
8	г.Севастополь	нд	нд	нд	нд	6,9	8,6	7,6	10,4	5,6	8,3	7,9	0,9	57	4

Продолжение табл.9. (динамика заболеваемости детей муковисцидозом на 100 тыс.)

№	Территория	годы										Средн е- мног-	Отнош. к среднему по РФ	РАНГ по	
		2010	2011	2012	2013	2014	2015	2016	2017	2018	2019			РФ	ФО
	РФ	7,7	8,4	8,1	8,6	8,3	9,0	10,3	9,6	9,8	9,8	9,0	1,0		
	СКФО	4,5	5,1	5,7	4,0	5,5	4,4	5,5	4,7	4,8	5,3	4,9	0,6		
1	Дагестан	1,7	1,5	2,2	1,8	2,2	1,9	2,4	1,5	1,6	2,4	1,9	0,2	91	6
2	Ингушетия	3,1	9,8	3,1	3,1	3,0	-	-	0,7	0,7	6,0	3,7	0,4	88	5
3	КБР	1,2	1,2	0,6	0,6	0,6	0,6	-	-	0,6	0,6	0,7	0,1	92	7
4	КЧР	2,4	7,7	5,5	7,6	27,1	19,5	30,6	21,9	23,2	18,9	16,4	1,8	1	1
5	Северная Осетия	4,7	5,3	4,5	2,2	4,4	4,4	4,3	4,3	4,3	2,1	4,0	0,5	86	4
6	Чечня	7,6	8,0	11,6	6,1	7,3	8,4	7,9	6,1	6,0	6,2	7,5	0,8	62	2
7	Ставропольский	8,1	7,8	8,7	6,9	7,5	4,0	7,3	8,1	7,8	8,8	7,5	0,8	64	3
	ПФО	9,2	10,1	9,4	10,0	9,3	10,3	14,0	10,4	9,9	9,9	10,2	1,1		
1	Башкортостан	5,6	6,0	6,6	6,3	6,0	5,9	6,7	6,4	6,1	7,1	6,3	0,7	75	11
2	Марий Эл	4,7	4,6	5,3	3,4	3,3	3,3	5,6	3,9	4,7	5,5	4,4	0,5	83	14
3	Мордовия	9,1	8,0	8,0	13,3	12,2	13,9	16,4	17,2	6,1	8,8	11,3	1,3	17	7
4	Татарстан	9,4	9,1	10,2	9,5	9,5	11,0	12,7	10,8	10,2	10,8	10,3	1,2	25	8
5	Удмуртия	7,9	5,9	6,7	5,8	4,6	4,2	4,1	3,4	4,1	3,7	5,0	0,6	78	13
6	Чувашия	11,1	12,7	11,4	11,1	13,1	13,6	15,9	14,4	14,3	14,8	13,2	1,5	6	3
7	Пермский кр.	9,3	8,5	8,6	8,4	7,9	8,1	6,8	7,2	7,3	7,3	7,9	0,9	56	10
8	Кировская	7,2	8,9	11,9	11,4	11,9	13,4	12,9	14,2	15,0	14,1	12,1	1,3	12	6
9	Нижегородская	11,1	13,2	7,3	14,0	13,3	16,1	14,8	14,6	12,9	14,6	13,2	1,5	8	4
10	Оренбургская	8,9	19,8	2,1	13,1	9,9	15,4	12,0	16,7	16,5	15,2	13,0	1,4	9	5
11	Пензенская	3,3	2,7	10,0	3,1	3,1	4,6	4,5	6,0	5,0	8,5	5,1	0,6	77	12
12	Самарская	16,0	16,8	16,7	16,6	15,3	12,9	12,9	13,1	13,1	10,5	14,4	1,6	4	2
13	Саратовская	9,9	10,4	9,1	9,8	7,9	9,2	58,7	11,6	10,1	8,0	14,5	1,6	3	1
14	Ульяновская	9,8	8,1	9,1	10,0	10,8	10,8	9,4	8,3	8,7	8,7	9,4	1,0	35	9

Продолжение табл.9. (динамика заболеваемости детей муковисцидозом на 100 тыс.)

№	Территория	годы										Средн е- мног-	Отнош. к среднему по РФ	РАНГ по	
		2010	2011	2012	2013	2014	2015	2016	2017	2018	2019			РФ	ФО
	РФ	7,7	8,4	8,1	8,6	8,3	9,0	10,3	9,6	9,8	9,8	9,0	1,0		
	УФО	7,1	7,3	7,2	11,0	7,2	8,3	9,1	9,0	9,0	8,9	8,4	0,9		
1	Курганская	9,6	9,2	8,9	45,7	5,2	5,9	4,5	5,8	5,2	5,9	10,6	1,2	23	2
2	Свердловская	8,2	8,8	7,6	8,2	8,1	8,5	9,2	8,6	7,1	7,5	8,2	0,9	50	4
3	Тюменская	7,6	7,6	7,0	6,2	5,5	8,0	10,2	10,7	11,6	11,5	8,6	1,0	43	3
4	ХМАО	9,8	9,1	11,4	4,6	12,8	15,1	15,7	10,3	14,8	15,0	11,9	1,3	13	1
5	ЯНАО	3,7	3,7	4,5	5,2	4,2	5,1	6,6	6,5	9,0	5,7	5,4	0,6	76	6
6	Челябинская	4,5	4,8	4,4	12,2	4,8	5,6	6,2	9,1	7,6	7,2	6,6	0,7	72	5
	СФО	6,9	7,8	7,9	8,0	7,9	8,6	9,6	9,9	10,4	10,0	8,7	1,0		
1	Р. Алтай	20,5	20,3	21,1	13,0	14,2	12,4	19,0	10,3	10,3	8,6	15,0	1,7	2	1
2	Р. Тыва	2,3	3,4	3,2	3,1	3,0	3,0	2,9	-	0,9	1,9	2,6	0,3	90	10
3	Р. Хакасия	5,4	6,4	9,2	7,9	4,7	4,7	10,0	9,0	10,7	12,5	8,1	0,9	54	8
4	Алтайский кр.	6,6	7,4	6,6	7,0	8,2	11,1	9,0	10,8	12,8	11,7	9,1	1,0	37	5
5	Красноярский кр.	4,4	3,9	6,3	6,8	7,1	7,3	10,1	12,0	12,6	11,6	8,2	0,9	49	6
6	Иркутская	6,4	7,4	7,4	6,5	5,9	6,3	6,8	6,7	6,4	7,6	6,7	0,8	70	9
7	Кемеровская	6,9	8,2	6,9	6,7	7,5	8,6	9,6	9,2	9,0	8,1	8,1	0,9	53	7
8	Новосибирская	7,5	9,8	10,1	10,8	10,2	11,1	10,5	10,9	12,7	11,6	10,5	1,2	24	3
9	Омская	6,2	9,9	9,5	10,4	10,8	9,6	11,5	10,5	10,8	11,1	10,0	1,1	30	4
10	Томская	9,2	7,8	9,3	10,7	11,4	14,1	13,1	11,4	11,8	10,2	10,9	1,2	20	2
	ДФО	7,0	8,5	6,8	6,4	6,3	7,8	8,9	9,6	9,8	8,8	8,0	0,9		
1	Бурятия	8,8	8,2	5,9	7,7	5,5	5,5	4,4	12,3	11,8	8,3	7,8	0,9	58	6
2	Саха	1,4	9,1	3,3	2,3	1,8	3,6	5,3	6,2	5,7	3,1	4,2	0,5	84	11
3	Забайкальский	9,2	9,3	9,6	9,0	6,6	7,0	14,2	9,9	12,1	11,3	9,8	1,1	33	3
4	Камчатский кр.	3,8	5,8	1,9	5,6	7,4	7,4	9,0	7,2	8,9	10,7	6,8	0,8	69	7
5	Приморский кр.	9,4	7,8	5,2	4,0	4,5	5,2	6,9	7,5	7,2	5,6	6,3	0,7	74	9
6	Хабаровский кр.	8,3	11,1	11,2	10,4	9,9	13,5	14,3	15,8	13,4	13,0	12,1	1,3	11	1
7	Амурская	9,8	9,2	10,3	11,5	11,9	11,9	9,8	10,4	11,7	15,0	11,2	1,2	19	2
8	Магаданская	7,9	4,0	1,9	-	3,9	11,7	15,5	15,5	7,9	8,0	8,5	0,9	46	5
9	Сахалинская	8,8	7,6	-	8,6	7,1	8,3	10,3	11,3	11,0	9,9	9,2	1,0	36	4
10	Еврейская АО	3,2	3,3	11,2	9,4	3,1	3,1	3,1	3,1	-	3,2	4,7	0,5	80	10
11	Чукотский АО	-	-	6,4	-	-	-	-	-	-	-	6,4	0,7	73	8

Табл. 10. Динамика показателей превалентной заболеваемости детей фенилкетонурией за 2010-2019 гг. (на 100 тыс. детей)

№	Территория	годы										Средне-многолетний	Отнош. к среднему по РФ	РАНГ по	
		2010	2011	2012	2013	2014	2015	2016	2017	2018	2019			РФ	ФО
	РФ	10,6	11,2	11,2	11,9	11,0	11,7	13,0	12,9	13,0	12,9	11,9	1,0		
	ЦФО	11,7	11,5	11,7	12,1	11,7	12,0	14,0	13,8	15,1	14,9	12,8	1,1		
1	Белгородская	10,4	13,5	13,1	14,6	13,2	14,9	15,6	15,5	29,5	14,1	15,4	1,3	19	8
2	Брянская	12,6	11,5	15,1	11,7	11,0	11,0	7,2	12,2	16,4	13,4	12,2	1,0	42	12
3	Владимирская	12,9	11,8	11,0	11,8	14,3	11,5	12,6	14,3	14,4	14,9	12,9	1,1	37	11
4	Воронежская	10,6	12,0	10,8	13,1	12,6	11,4	12,2	12,3	9,2	12,9	11,7	1,0	54	15
5	Ивановская	12,2	9,2	11,7	13,5	11,1	12,4	14,0	13,9	18,4	14,0	13,0	1,1	36	10
6	Калужская	6,7	8,1	8,6	8,4	9,4	10,0	11,5	12,0	11,2	11,1	9,7	0,8	64	18
7	Костромская	11,1	16,2	19,6	19,2	17,6	18,5	18,0	34,0	31,3	16,2	20,2	1,7	6	2
8	Курская	13,8	12,2	16,2	18,9	15,9	17,7	18,9	18,7	18,6	18,1	16,9	1,4	13	5
9	Липецкая	19,4	14,5	14,8	16,3	15,2	15,2	16,4	14,6	15,1	12,9	15,4	1,3	18	7
10	Московская	11,4	14,2	11,1	11,4	11,0	11,4	11,2	11,4	12,6	14,3	12,0	1,0	43	13
11	Орловская	14,5	5,5	15,5	17,0	14,9	18,5	26,8	20,6	20,8	21,7	17,6	1,5	10	4
12	Рязанская	41,1	16,9	17,9	19,5	20,8	20,2	54,9	20,5	19,7	18,5	25,0	2,1	4	1
13	Смоленская	7,9	7,9	12,3	10,6	7,3	8,1	10,7	11,4	15,0	14,4	10,6	0,9	57	16
14	Тамбовская	18,3	16,3	17,0	16,9	18,7	19,4	20,5	19,8	19,9	23,5	19,0	1,6	9	3
15	Тверская	8,0	9,3	11,7	12,0	9,1	11,2	12,9	14,2	13,8	16,8	11,9	1,0	45	14
16	Тульская	12,1	14,2	12,4	14,2	13,4	12,9	14,9	13,8	14,8	14,4	13,7	1,1	30	9
17	Ярославская	12,6	13,3	15,0	14,5	14,4	17,0	17,3	17,6	17,4	17,9	15,7	1,3	16	6
18	г. Москва	7,9	8,4	8,8	8,6	8,9	8,9	10,6	11,9	13,4	14,4	10,2	0,9	61	17

Продолжение табл.10. (динамика заболеваемости детей фенилкетонурией на 100 тыс.)

№	Территория	годы										Средне-многолетний	Отнош. к среднему по РФ	РАНГ по	
		2010	2011	2012	2013	2014	2015	2016	2017	2018	2019			РФ	ФО
	РФ	10,6	11,2	11,2	11,9	11,0	11,7	13,0	12,9	13,0	12,9	11,9	1,0		
	СЗФО	10,0	9,8	8,9	8,7	9,0	9,9	9,7	9,6	9,3	10,3	9,5	0,8		
1	Карелия	4,0	5,2	5,0	7,9	6,7	7,6	9,3	7,4	9,3	9,3	7,2	0,6	73	8
2	Коми	7,1	8,0	6,5	8,4	22,0	16,3	10,5	11,1	11,9	13,2	11,5	1,0	55	6
3	Архангельская	11,3	12,9	10,6	12,1	11,8	13,9	13,7	10,6	10,2	11,3	11,8	1,0	50	5
4	НАО	0,0	0,0	0,0	0,0	0,0	0,0	0,0	0,0	0,0	0,0	0,0	0,0	92	11
5	Вологодская	11,9	14,1	18,8	14,2	13,6	14,6	14,6	14,4	13,5	15,4	14,5	1,2	26	3
6	Калининградская	11,4	12,5	11,2	12,2	9,7	11,7	17,4	15,3	15,5	14,8	13,2	1,1	34	4
7	Ленинградская	8,9	7,7	6,6	5,6	6,6	5,8	8,7	9,4	6,0	7,4	7,3	0,6	71	7
8	Мурманская	17,0	10,7	12,1	13,5	11,7	24,1	14,4	17,3	13,6	14,4	14,9	1,2	23	2
9	Новгородская	16,7	15,7	15,2	13,8	8,2	12,3	14,9	15,8	16,8	21,8	15,1	1,3	21	1
10	Псковская	9,7	7,8	7,6	7,5	9,3	6,2	5,0	5,0	5,0	5,1	6,8	0,6	75	9
11	С-Пб	8,2	7,9	5,4	5,0	4,4	5,0	5,0	5,4	6,3	7,0	6,0	0,5	79	10
	ЮФО	14,8	17,6	16,6	18,7	10,8	13,2	15,4	14,9	15,8	14,9	15,3	1,3		
1	Адыгея	4,2	5,4	6,6	6,5	5,1	5,1	3,7	3,6	5,9	4,7	5,1	0,4	82	7
2	Калмыкия	-	-	-	-	1,7	1,7	3,5	1,7	1,8	1,8	2,0	0,2	90	8
3	Крым	нд	нд	нд	нд	13,4	14,4	15,1	14,9	13,3	13,0	14,0	1,2	28	2
4	Краснодарский	11,0	12,6	11,8	12,0	11,3	12,4	13,0	14,0	14,0	15,3	12,7	1,1	39	4
5	Астраханская	7,7	6,6	8,7	9,5	8,5	10,1	10,8	10,2	12,2	13,7	9,8	0,8	63	5
6	Волгоградская	13,6	13,4	12,9	14,0	13,7	13,5	14,2	16,1	14,7	13,2	13,9	1,2	29	3
7	Ростовская	25,2	32,9	30,5	36,7	10,5	17,1	24,2	19,9	24,7	19,4	24,1	2,0	5	1
8	г.Севастополь	нд	нд	нд	нд	8,6	8,6	9,2	10,4	8,4	12,4	9,6	0,8	65	6

Продолжение табл.10. (динамика заболеваемости детей фенилкетонурией на 100 тыс.)

№	Территория	годы										Средне-многолетний	Отнош. к среднему по РФ	РАНГ по	
		2010	2011	2012	2013	2014	2015	2016	2017	2018	2019			РФ	ФО
	РФ	10,6	11,2	11,2	11,9	11,0	11,7	13,0	12,9	13,0	12,9	11,9	1,0		
	СКФО	5,9	4,7	4,1	5,4	7,9	6,8	9,0	6,9	7,2	7,1	6,5	0,5		
1	Дагестан	0,9	0,5	1,8	2,6	3,8	2,0	5,5	5,1	5,5	1,7	2,9	0,2	88	5
2	Ингушетия	-	0,8	0,8	0,8	0,8	1,5	2,2	1,5	1,5	3,0	1,4	0,1	91	7
3	КБР	17,4	4,2	-	2,4	2,3	6,9	-	0,6	1,1	2,2	4,6	0,4	83	3
4	КЧР	22,5	23,0	13,1	25,1	74,9	82,5	91,7	44,8	53,1	67,8	49,9	4,2	2	1
5	Северная Осетия	5,5	1,5	1,5	1,5	2,9	2,9	5,8	-	-	0,7	2,8	0,2	89	6
6	Чечня	2,7	2,7	3,5	3,9	3,8	2,0	3,3	3,9	4,1	4,1	3,4	0,3	85	4
7	Ставропольский	11,1	11,8	9,6	11,1	10,9	6,9	10,4	11,3	10,2	11,8	10,5	0,9	59	2
	ПФО	10,9	12,0	12,9	13,4	13,5	13,6	14,0	13,4	12,3	12,3	12,8	1,1		
1	Башкортостан	6,7	7,9	10,2	10,7	10,1	9,6	10,3	9,2	9,3	9,2	9,3	0,8	67	11
2	Марий Эл	7,4	7,3	8,0	9,5	7,4	7,4	7,2	6,3	5,5	6,3	7,2	0,6	72	14
3	Мордовия	31,0	46,5	56,9	79,5	95,7	81,8	63,8	55,9	34,9	40,4	58,6	4,9	1	1
4	Татарстан	12,0	11,6	12,8	11,5	11,4	10,2	12,5	15,1	11,3	10,9	11,9	1,0	44	6
5	Удмуртия	4,8	7,4	9,4	8,8	9,2	7,1	7,5	7,8	7,1	8,5	7,8	0,6	68	12
6	Чувашия	6,6	8,1	7,4	8,2	7,0	8,4	7,2	6,7	8,0	8,1	7,6	0,6	70	13
7	Пермский кр.	11,1	11,8	10,1	10,4	11,7	12,7	12,9	12,7	11,5	12,3	11,7	1,0	53	9
8	Кировская	8,2	8,9	13,0	10,9	11,4	13,4	12,5	12,8	13,7	14,1	11,9	1,0	48	7
9	Нижегородская	10,5	10,5	15,4	11,0	11,2	12,9	12,0	13,6	13,7	14,2	12,5	1,0	41	5
10	Оренбургская	15,2	18,0	7,5	17,3	15,4	14,5	15,5	15,6	16,5	14,7	15,0	1,3	22	4
11	Пензенская	9,5	9,8	12,0	8,9	11,2	10,7	10,5	9,9	10,0	13,0	10,6	0,9	58	10
12	Самарская	12,0	12,5	11,2	13,2	11,4	14,1	10,9	12,5	11,8	8,7	11,8	1,0	51	8
13	Саратовская	15,0	14,9	14,9	14,7	14,8	16,4	19,9	18,0	18,6	17,9	16,5	1,4	14	3
14	Ульяновская	13,3	14,5	18,1	17,2	17,3	17,3	34,0	14,5	12,4	13,9	17,2	1,4	11	2

Продолжение табл.10. (динамика заболеваемости детей фенилкетонурией на 100 тыс.)

№	Территория	годы										Средне-многолетний	Отнош. к среднему по РФ	РАНГ по	
		2010	2011	2012	2013	2014	2015	2016	2017	2018	2019			РФ	ФО
	РФ	10,6	11,2	11,2	11,9	11,0	11,7	13,0	12,9	13,0	12,9	11,9	1,0		
	УФО	11,4	12,7	11,3	13,4	10,7	11,3	13,5	14,6	13,6	14,4	12,7	1,1		
1	Курганская	13,0	15,5	14,4	14,1	11,1	13,1	11,6	28,9	18,8	14,3	15,5	1,3	17	2
2	Свердловская	14,6	17,7	16,0	18,1	14,2	14,2	19,9	16,9	15,6	16,5	16,4	1,4	15	1
3	Тюменская	8,1	7,9	3,7	3,1	3,3	3,6	3,1	7,4	9,3	10,8	6,0	0,5	78	5
4	ХМАО	12,2	11,4	9,8	19,2	12,2	13,4	15,7	17,5	15,9	19,4	14,7	1,2	25	3
5	ЯНАО	3,7	5,5	6,3	6,1	5,9	5,1	5,8	7,4	7,3	5,7	5,9	0,5	80	6
6	Челябинская	10,8	11,5	9,9	10,3	9,5	10,7	11,2	11,6	12,0	12,1	11,0	0,9	56	4
	СФО	9,8	10,8	10,6	10,6	10,3	11,9	12,7	13,9	14,2	14,1	11,9	1,0		
1	Р. Алтай	10,2	6,1	5,7	1,9	1,8	1,8	3,4	3,4	3,4	3,4	4,1	0,3	84	9
2	Р. Тыва	4,5	4,5	-	3,1	3,0	2,0	2,9	2,9	1,9	1,9	3,0	0,2	87	10
3	Р. Хакасия	4,3	7,4	5,1	6,9	6,6	7,5	10,0	10,8	9,8	8,1	7,7	0,6	69	7
4	Алтайский кр.	11,1	11,9	13,5	11,5	10,4	11,6	13,0	15,5	15,6	16,4	13,0	1,1	35	5
5	Красноярский кр.	3,9	5,0	3,8	3,7	4,3	5,3	9,1	12,4	12,0	12,0	7,2	0,6	74	8
6	Иркутская	14,8	16,4	16,1	16,8	17,3	16,9	16,0	17,9	18,7	18,9	17,0	1,4	12	1
7	Кемеровская	12,1	13,2	14,2	12,4	12,2	14,3	13,8	13,4	13,5	14,3	13,3	1,1	32	4
8	Новосибирская	12,6	12,9	12,8	15,1	12,4	16,0	15,9	17,5	17,1	16,2	14,8	1,2	24	2
9	Омская	9,5	11,9	13,6	13,2	13,4	14,3	14,8	15,5	14,3	14,4	13,5	1,1	31	3
10	Томская	9,8	12,6	9,8	9,6	8,7	13,5	15,2	16,1	12,8	10,2	11,8	1,0	52	6
	ДФО	6,9	8,0	9,4	10,4	9,6	10,3	11,1	12,5	11,4	11,1	10,1	0,8		
1	Бурятия	3,6	3,6	3,4	3,4	5,5	6,0	5,8	7,5	7,4	6,1	5,2	0,4	81	10
2	Саха	1,4	4,3	2,4	7,9	2,3	2,3	1,8	3,1	3,5	4,0	3,3	0,3	86	11
3	Забайкальский	10,2	10,2	8,6	9,4	8,3	13,6	13,4	9,9	10,8	10,4	10,5	0,9	60	8
4	Камчатский кр.	11,3	15,4	13,3	15,1	20,3	20,3	25,3	21,5	28,6	30,4	20,2	1,7	7	2
5	Приморский кр.	7,3	3,9	6,2	6,1	6,5	7,5	7,2	6,9	6,2	5,0	6,3	0,5	77	9
6	Хабаровский кр.	6,3	10,1	13,6	13,2	11,7	13,1	13,4	12,4	13,4	11,7	11,9	1,0	46	6
7	Амурская	7,0	10,6	11,7	12,9	13,3	13,9	16,3	18,2	14,3	15,0	13,3	1,1	33	5
8	Магаданская	3,9	8,1	11,9	7,9	11,7	15,6	23,3	81,5	78,9	75,8	31,9	2,7	3	1
9	Сахалинская	18,9	17,8	22,4	19,6	20,1	18,9	19,4	19,2	17,6	20,9	19,5	1,6	8	3
10	Еврейская АО	3,2	6,5	6,4	9,4	9,3	12,4	12,2	15,3	18,8	25,2	11,9	1,0	49	7
11	Чукотский АО	19,3	9,4	9,4	9,4	9,3	9,3	18,6	18,6	18,7	18,6	14,1	1,2	27	4

Табл. 11. Динамика показателей превалентной заболеваемости болезнями щитовидной железы за 2010-2019 гг. (на 100 тыс. детей)

№	Территория	годы										Средне-многолетний	Отнош. к среднему по РФ	РАНГ по	
		2010	2011	2012	2013	2014	2015	2016	2017	2018	2019			РФ	ФО
	РФ	1104,2	1158,4	1135,5	1051,7	1051,8	1078,1	1080,7	1075,8	1058,3	1083,1	1087,8	1,0		
	ЦФО	1003,0	1048,4	1022,3	917,0	893,6	938,5	983,4	952,6	907,8	950,1	961,7	0,9		
1	Белгородская	1628,5	1564,9	1538,8	1393,2	1404,1	1493,2	1484,8	1436,5	1359,3	1337,3	1464,1	1,3	22	4
2	Брянская	4036,3	4475,0	4637,0	4658,8	3740,3	3747,8	3671,1	3426,3	2984,4	3132,8	3851,0	3,5	2	1
3	Владимирская	1368,5	1209,7	1081,4	1003,7	1077,5	998,4	1002,8	1062,9	1106,7	1322,4	1123,4	1,0	31	7
4	Воронежская	1224,0	1330,8	1209,9	1063,6	1016,9	1089,1	960,0	953,4	940,0	953,2	1074,1	1,0	34	8
5	Ивановская	1710,4	2023,5	1214,1	882,2	1069,1	799,6	677,6	792,7	728,8	764,1	1066,2	1,0	36	9
6	Калужская	1242,4	1354,6	1401,4	1412,8	1213,1	1244,1	1364,9	1193,4	1124,1	974,2	1252,5	1,2	25	5
7	Костромская	622,9	809,2	961,9	922,7	1099,1	1150,0	1072,7	1140,5	1068,9	1166,4	1001,4	0,9	47	12
8	Курская	1245,4	1251,5	1474,9	1222,5	1160,0	1246,0	1158,6	1157,4	992,5	870,1	1177,9	1,1	29	6
9	Липецкая	418,0	427,2	381,3	351,2	313,0	332,2	368,9	362,6	366,1	382,2	370,3	0,3	86	18
10	Московская	324,2	352,7	384,0	357,0	370,5	406,3	449,6	471,5	520,9	538,8	417,6	0,4	83	17
11	Орловская	2058,3	2421,7	2394,5	1678,1	1699,3	2376,1	2158,3	2080,2	1952,8	1911,3	2073,1	1,9	12	2
12	Рязанская	1014,6	1090,5	1204,1	1035,1	1071,9	1211,6	1168,5	1030,2	889,3	941,4	1065,7	1,0	37	10
13	Смоленская	1295,5	1158,1	1487,7	1592,4	1559,3	1462,7	1886,6	1827,4	2076,7	2284,2	1663,1	1,5	19	3
14	Тамбовская	675,4	687,4	729,7	611,6	615,6	638,3	595,0	533,0	661,7	547,9	629,6	0,6	71	15
15	Тверская	510,5	597,8	564,8	449,6	493,9	557,5	584,4	757,3	628,3	616,7	576,1	0,5	76	16
16	Тульская	824,4	999,3	1059,6	945,1	833,5	922,0	964,8	1068,2	1045,7	1056,6	971,9	0,9	50	13
17	Ярославская	1248,3	921,6	833,7	781,4	811,7	989,6	1249,2	1452,8	1156,2	988,6	1043,3	1,0	40	11
18	г. Москва	788,0	855,9	785,6	683,7	726,9	758,9	891,1	779,4	749,5	869,7	788,9	0,7	59	14

Продолжение табл.11. (динамика заболеваемости детей болезнями щитовидной железы на 100 тыс.)

№	Территория	годы										Средне-многолетний	Отнош. к среднему по РФ	РАНГ по	
		2010	2011	2012	2013	2014	2015	2016	2017	2018	2019			РФ	ФО
	РФ	1104,2	1158,4	1135,5	1051,7	1051,8	1078,1	1080,7	1075,8	1058,3	1083,1	1087,8	1,0		
	СЗФО	601,9	695,2	646,2	578,7	562,4	612,0	647,3	742,0	742,8	807,0	663,6	0,6		
1	Карелия	522,9	903,1	881,6	740,7	630,9	693,6	791,4	729,0	749,4	718,6	736,1	0,7	63	6
2	Коми	829,5	992,1	1055,4	1054,7	941,9	890,4	819,0	1114,8	876,5	928,8	950,3	0,9	52	5
3	Архангельская	405,1	536,2	451,2	385,6	363,4	413,5	471,4	718,1	844,6	995,1	558,4	0,5	77	8
4	НАО	3377,6	3055,9	2228,4	1402,7	1427,4	1933,9	1840,7	1211,4	1199,9	1528,2	1920,6	1,8	15	1
5	Вологодская	1050,4	1130,3	1005,2	969,6	1004,7	1038,5	1001,9	1048,1	972,3	1009,0	1023,0	0,9	41	3
6	Калининградская	250,3	256,0	240,4	276,3	267,0	405,9	606,9	595,5	431,2	387,8	371,7	0,3	85	10
7	Ленинградская	193,8	194,6	145,1	173,8	186,6	255,5	365,8	326,5	285,3	314,6	244,2	0,2	92	11
8	Мурманская	769,9	806,9	867,2	896,5	924,7	972,5	1170,8	1293,9	1168,6	1146,7	1001,8	0,9	45	4
9	Новгородская	2499,6	2408,8	1843,2	831,3	869,1	677,7	533,4	729,9	777,5	710,2	1188,1	1,1	27	2
10	Псковская	406,1	722,5	621,2	559,1	410,0	422,0	359,3	389,1	399,9	378,0	466,7	0,4	80	9
11	С-Пб	393,4	492,8	483,7	479,6	483,2	566,6	582,2	699,6	808,1	948,4	593,8	0,5	75	7
	ЮФО	531,7	614,0	629,4	633,1	625,2	624,0	932,9	962,0	930,4	1004,9	748,8	0,7		
1	Адыгея	1857,9	1680,1	1729,8	2054,3	2120,5	1823,2	1837,5	1672,8	1505,7	1461,7	1774,4	1,6	18	2
2	Калмыкия	377,8	508,0	894,5	951,6	849,4	1078,3	1055,6	1088,0	1451,5	719,5	897,4	0,8	54	3
3	Крым	н/д	н/д	н/д	н/д	3286,0	3042,0	2875,2	2706,4	2316,5	2355,4	2763,6	2,5	5	1
4	Краснодарский	333,8	397,5	421,6	447,0	417,7	412,8	430,5	482,9	493,6	701,7	453,9	0,4	81	8
5	Астраханская	745,0	830,2	798,6	731,8	757,9	772,0	909,0	878,4	922,4	927,8	827,3	0,8	57	4
6	Волгоградская	726,1	849,4	739,0	679,4	638,2	707,3	676,9	730,4	719,8	689,3	715,6	0,7	65	6
7	Ростовская	466,8	574,2	636,6	630,8	670,0	643,6	818,0	891,7	939,0	985,1	725,6	0,7	64	5
8	г.Севастополь	н/д	н/д	н/д	н/д	386,8	358,1	447,9	918,5	699,1	898,2	618,1	0,6	73	7

Продолжение табл.11. (динамика заболеваемости детей болезнями щитовидной железы на 100 тыс.)

№	Территория	годы										Средне- многолет ний	Отнош. к среднему по РФ	РАНГ по	
		2010	2011	2012	2013	2014	2015	2016	2017	2018	2019			РФ	ФО
	РФ	1104,2	1158,4	1135,5	1051,7	1051,8	1078,1	1080,7	1075,8	1058,3	1083,1	1087,8	1,0		
	СКФО	1991,9	2002,5	1966,4	1959,3	1979,4	1991,6	1727,7	1714,3	1764,0	1914,4	1901,2	1,7		
1	Дагестан	3716,0	3222,0	3257,7	3416,2	3204,7	3208,5	3093,6	3127,6	3232,1	3337,9	3281,6	3,0	3	1
2	Ингушетия	3116,7	3615,5	2631,2	2155,1	2715,4	1463,4	1453,3	1415,2	1727,8	2020,7	2231,4	2,1	10	3
3	КБР	2321,8	3569,1	2600,4	3216,1	3741,5	4164,6	1804,6	1510,2	1158,3	2069,4	2615,6	2,4	6	2
4	КЧР	827,1	760,2	1069,0	1109,9	1108,3	1214,9	1166,4	1286,0	1162,1	1177,4	1088,1	1,0	32	5
5	Северная Осетия	1709,6	1547,6	1552,5	1849,3	1723,5	1878,9	1989,5	2370,1	2612,8	2879,7	2011,4	1,8	14	4
6	Чечня	709,1	958,3	1372,0	982,3	1132,0	1325,8	1064,1	968,4	1012,4	986,1	1051,1	1,0	39	6
7	Ставропольский	295,8	345,2	341,0	268,2	274,1	284,1	344,6	313,8	352,2	421,3	324,0	0,3	90	7
	ПФО	1282,3	1354,1	1321,2	1216,7	1144,0	1166,5	1209,5	1210,5	1170,8	1095,6	1217,1	1,1		
1	Башкортостан	1408,1	1446,5	1358,6	1248,2	1099,4	950,8	1002,5	991,3	1034,4	949,3	1148,9	1,1	30	7
2	Марий Эл	1196,9	1610,0	1540,7	1435,0	1454,7	1510,8	1395,7	1305,1	1374,0	1453,3	1427,6	1,3	24	6
3	Мордовия	2716,6	2560,4	2016,5	2108,2	1994,7	2093,0	2006,0	1893,0	1746,9	1589,7	2072,5	1,9	13	5
4	Татарстан	568,8	555,0	552,4	373,0	407,0	519,5	669,3	704,6	764,0	912,4	602,6	0,6	74	11
5	Удмуртия	159,5	347,6	416,5	257,6	240,5	321,1	335,6	390,9	411,7	405,1	328,6	0,3	89	14
6	Чувашия	3088,4	2658,2	2193,1	2137,3	1862,6	1954,3	1922,8	2018,0	2002,9	1578,4	2141,6	2,0	11	4
7	Пермский кр.	465,1	561,2	571,6	572,5	719,0	729,8	838,3	839,6	758,1	689,1	674,4	0,6	68	10
8	Кировская	902,5	1172,6	1300,2	1174,6	1023,4	926,3	789,5	947,6	811,2	784,6	983,3	0,9	49	8
9	Нижегородская	728,4	723,8	629,6	559,6	494,4	474,1	483,5	443,3	449,2	432,8	541,9	0,5	78	12
10	Оренбургская	1674,8	2147,9	2385,2	2673,8	2834,4	2890,0	2575,6	2195,8	1979,3	1855,1	2321,2	2,1	9	3
11	Пензенская	472,4	476,9	541,3	442,6	408,7	386,5	438,0	455,1	416,7	465,5	450,4	0,4	82	13
12	Самарская	860,9	906,8	924,2	710,3	658,7	699,4	803,7	793,4	783,8	669,3	781,1	0,7	60	9
13	Саратовская	3135,0	3285,9	3356,3	3201,9	3050,9	3127,2	3413,2	3443,6	3216,1	3110,1	3234,0	3,0	4	1
14	Ульяновская	3218,8	3227,1	2948,5	2411,5	1580,3	1875,8	2037,9	2563,4	2520,8	1834,2	2421,8	2,2	8	2

Продолжение табл.11. (динамика заболеваемости детей болезнями щитовидной железы на 100 тыс.)

№	Территория	годы										Средне-многолетний	Отнош. к среднему по РФ	РАНГ по	
		2010	2011	2012	2013	2014	2015	2016	2017	2018	2019			РФ	ФО
	РФ	1104,2	1158,4	1135,5	1051,7	1051,8	1078,1	1080,7	1075,8	1058,3	1083,1	1087,8	1,0		
	УФО	974,1	1060,4	1113,5	997,5	1016,4	1097,7	1129,4	1082,7	1073,5	1126,1	1067,1	1,0		
1	Курганская	716,3	1553,0	1103,1	809,8	1728,2	1587,4	1647,9	1727,7	1747,3	1857,8	1447,9	1,3	23	2
2	Свердловская	510,9	734,7	793,1	658,1	623,9	817,2	937,7	888,4	974,6	986,8	792,5	0,7	58	4
3	Тюменская	569,0	556,6	672,4	237,2	223,2	291,8	285,2	297,6	228,6	267,9	363,0	0,3	88	6
4	ХМАО	735,8	802,5	975,1	933,9	1011,4	1066,3	1343,8	1088,7	976,4	989,8	992,4	0,9	48	3
5	ЯНАО	753,4	560,7	701,1	740,9	793,4	706,1	711,2	533,2	626,3	1334,2	746,1	0,7	62	5
6	Челябинская	2073,1	1919,9	2026,1	1878,5	1722,7	1781,1	1589,8	1634,7	1584,2	1583,5	1779,4	1,6	17	1
	СФО	1116,0	1171,5	1114,6	1021,7	1032,9	1061,2	1064,2	1053,8	1098,9	1075,1	1081,0	1,0		
1	Р. Алтай	839,4	944,2	706,6	718,4	343,5	498,1	506,9	754,6	726,8	891,8	693,0	0,6	66	7
2	Р. Тыва	5438,3	5003,9	4826,6	4702,4	4386,7	4577,3	4506,1	4748,6	4825,6	4829,6	4784,5	4,4	1	1
3	Р. Хакасия	564,6	517,7	507,9	333,0	387,6	418,4	389,2	290,6	248,6	212,1	387,0	0,4	84	10
4	Алтайский кр.	633,6	702,0	733,6	668,4	736,3	812,0	1024,9	1113,1	1117,0	1176,9	871,8	0,8	56	6
5	Красноярский кр.	579,1	718,6	755,6	565,4	552,7	643,3	600,5	651,1	615,3	603,7	628,5	0,6	72	8
6	Иркутская	1568,6	1753,9	1591,6	1502,6	1760,8	1545,0	1514,6	1459,3	1623,5	1549,9	1589,0	1,5	21	2
7	Кемеровская	909,4	1226,4	1257,9	1177,6	1110,6	1138,6	1231,7	1267,0	1228,2	1035,6	1186,0	1,1	28	3
8	Новосибирская	335,2	404,1	431,1	410,4	426,5	464,7	484,6	569,9	581,0	578,6	483,4	0,4	79	9
9	Омская	959,8	922,2	884,9	872,7	892,8	1000,6	841,9	839,3	858,0	957,6	896,7	0,8	55	5
10	Томская	743,8	880,5	904,8	948,9	932,1	1098,9	1280,1	1010,6	1067,8	1045,1	1018,8	0,9	42	4
	ДФО	1174,3	1215,6	1105,6	1056,9	899,8	875,1	837,6	794,1	815,2	841,8	961,6	0,9		
1	Бурятия	3642,3	2649,7	1769,9	1511,5	1482,0	1345,5	1060,8	885,9	937,4	850,4	1613,5	1,5	20	2
2	Саха	1595,2	1497,0	1371,3	1315,4	926,2	964,4	869,0	680,9	609,4	729,9	1055,9	1,0	38	3
3	Забайкальский	836,8	1033,9	1231,3	1111,6	1019,3	1144,2	1160,5	866,1	841,7	903,3	1014,9	0,9	44	5
4	Камчатский кр.	436,0	455,7	526,8	508,1	491,6	643,4	707,7	715,3	966,1	1155,4	660,6	0,6	70	9
5	Приморский кр.	344,1	352,1	364,0	411,3	436,5	361,6	338,7	334,8	367,4	338,4	364,9	0,3	87	10
6	Хабаровский кр.	704,9	1130,8	1193,7	956,4	857,1	829,6	891,5	968,5	973,5	967,9	947,4	0,9	53	7
7	Амурская	3489,8	3426,7	2652,8	2753,1	2422,7	2363,6	2186,2	1900,7	1903,1	2037,5	2513,6	2,3	7	1
8	Магаданская	753,9	606,1	891,3	830,5	1125,9	1201,6	921,0	1419,7	1065,8	1359,7	1017,6	0,9	43	4
9	Сахалинская	331,8	310,2	416,8	389,2	222,4	199,0	216,0	312,4	240,1	230,5	286,8	0,3	91	11
10	Еврейская АО	2400,6	1928,1	1494,8	1007,9	574,8	378,7	633,8	599,1	543,8	454,4	1001,6	0,9	46	6
11	Чукотский АО	463,6	489,7	610,8	877,5	948,0	1097,0	651,4	679,9	606,8	436,9	686,2	0,6	67	8

Использованные информационные источники:

1. Основные показатели здоровья матери и ребенка, деятельность службы охраны детства и родовспоможения в Российской Федерации. Департамент мониторинга, анализа и стратегического развития здравоохранения Минздрава Российской Федерации, ФГБУ «Центральный научно-исследовательский институт организации и информатизации здравоохранения» Минздрава Российской Федерации. М. 2020. 169 с.
2. Статистические материалы. Часть VI. М.: Департамент мониторинга, анализа и стратегического развития здравоохранения Минздрава Российской Федерации, ФГБУ «Центральный научно-исследовательский институт организации и информатизации здравоохранения» Минздрава Российской Федерации. М. 2020. 170 с.
3. Основные показатели здоровья матери и ребенка, деятельность службы охраны детства и родовспоможения в Российской Федерации. Департамент мониторинга, анализа и стратегического развития здравоохранения Минздрава Российской Федерации, ФГБУ «Центральный научно-исследовательский институт организации и информатизации здравоохранения» Минздрава Российской Федерации. М. 2019. 169 с.
4. Основные показатели здоровья матери и ребенка, деятельность службы охраны детства и родовспоможения в Российской Федерации. Департамент мониторинга, анализа и стратегического развития здравоохранения Минздрава Российской Федерации, ФГБУ «Центральный научно-исследовательский институт организации и информатизации здравоохранения» Минздрава Российской Федерации. М. 2016. 167 с.
5. Общая заболеваемость детского населения России (0-14 лет) в 2015 году. Статистические материалы. Часть VI. М.: Департамент мониторинга, анализа и стратегического развития здравоохранения Минздрава Российской Федерации, ФГБУ «Центральный научно-исследовательский институт организации и информатизации здравоохранения» Минздрава Российской Федерации. 2016.
6. Общая заболеваемость детского населения России (0-14 лет) в 2013 году. Статистические материалы. Часть VI. М.: Департамент мониторинга, анализа и стратегического развития здравоохранения Минздрава Российской Федерации, ФГБУ «Центральный научно-исследовательский институт организации и информатизации здравоохранения» Минздрава Российской Федерации. 2014.
7. Общая заболеваемость детского населения России (0-14 лет) в 2011 году. Статистические материалы. Часть VI. М.: Департамент мониторинга, анализа и стратегического развития здравоохранения Минздрава Российской Федерации, ФГБУ «Центральный научно-исследовательский институт организации и информатизации здравоохранения» Минздрава Российской Федерации. 2012.
8. Федеральная служба государственной статистики (Росстат) численность населения российской федерации по полу и возрасту на 1 января 2020 года (Статистический бюллетень). Москва 2020 г.
9. База статистических данных Федерального бюджетного учреждения науки «Новосибирский НИИ гигиены» Роспотребнадзора